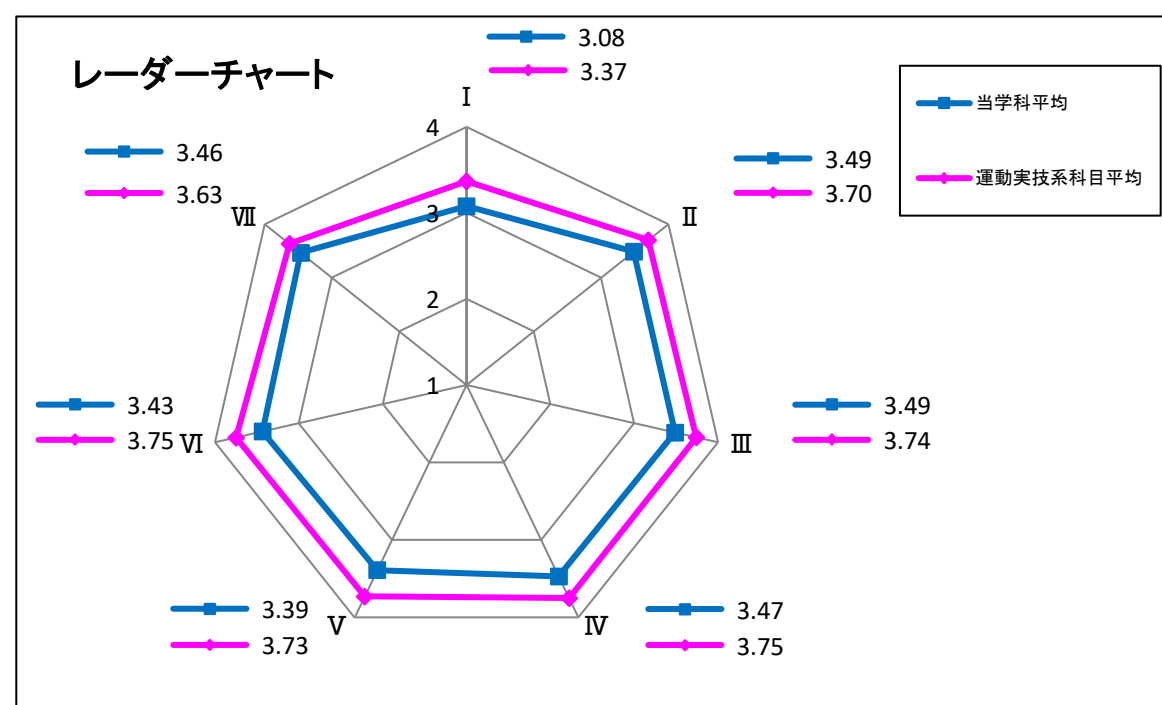
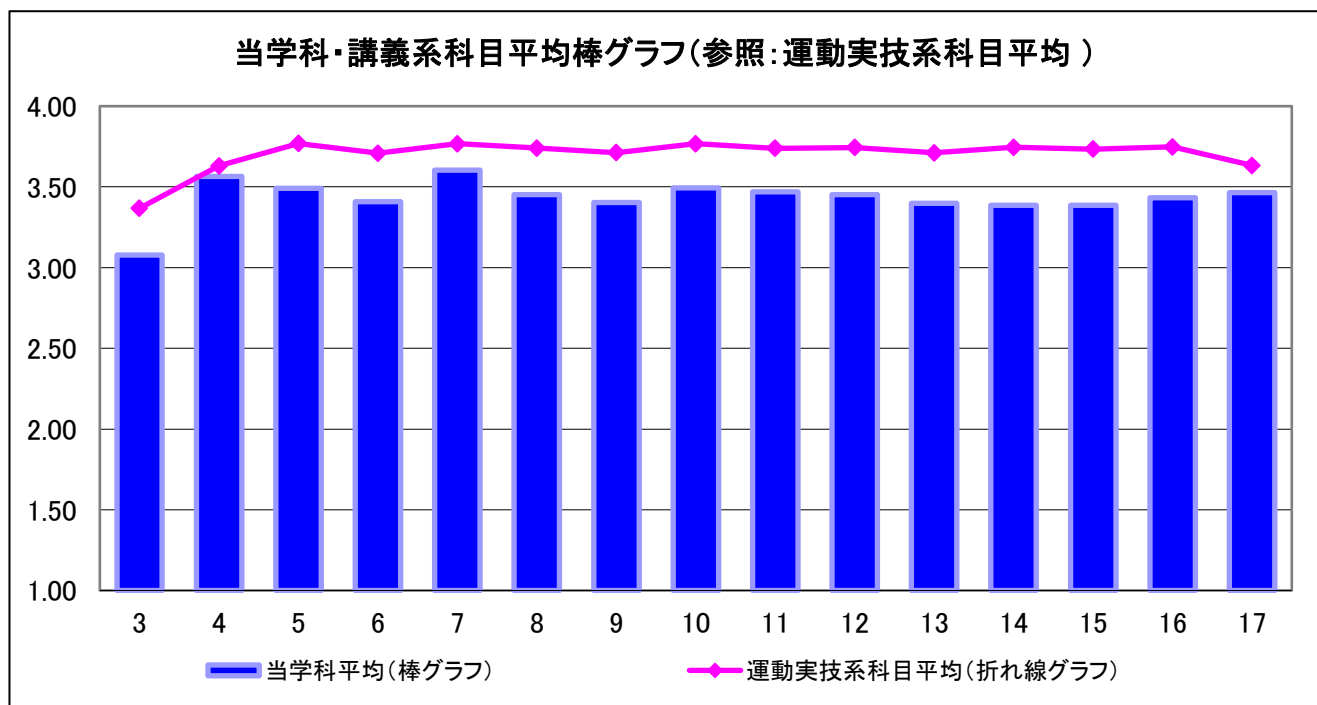


2019年度 前期 授業に関するアンケート調査 (学科・科目区分別集計結果)

| | |
|------|-------|
| 学科 | 体育学科 |
| 科目区分 | 講義系科目 |

| | |
|------|-------|
| 回答者数 | 8,581 |
|------|-------|

| 設問 | 設問文 | 平均 | 回答数および回答率(%) | | | | | | | | ノマーク・無効数 | 有効回答数 | 運動実技系科目平均 |
|-----|--|------|--------------|------|-------|------|-----|------|-----|------|----------|-------|-----------|
| | | | 4 | 回答率 | 3 | 回答率 | 2 | 回答率 | 1 | 回答率 | | | |
| I | 3 履修申請時での、この授業に対する興味・関心、期待度は？ | 3.08 | 3,336 | 41.1 | 2,972 | 36.6 | 927 | 11.4 | 884 | 10.9 | 462 | 8,119 | 3.37 |
| II | 4 特別欠課を除いて、欠席は少なかったですか？ (4:欠席ゼロ~1:欠席3回以上) | 3.56 | 5,609 | 65.4 | 2,361 | 27.5 | 424 | 4.9 | 176 | 2.1 | 11 | 8,570 | 3.63 |
| | 5 この授業には熱心に取り組みましたか？ | 3.49 | 4,898 | 57.2 | 3,081 | 36.0 | 499 | 5.8 | 91 | 1.1 | 12 | 8,569 | 3.77 |
| | 6 学生全体の受講態度をどのように感じましたか？ (4:非常に良い~1:かなり悪い) | 3.41 | 4,452 | 52.0 | 3,298 | 38.5 | 662 | 7.7 | 146 | 1.7 | 23 | 8,558 | 3.71 |
| III | 7 おおむねシラバスにそった内容で行われていましたか？ | 3.60 | 5,573 | 65.0 | 2,683 | 31.3 | 238 | 2.8 | 80 | 0.9 | 7 | 8,574 | 3.77 |
| | 8 受講者の理解・習得に役立つ工夫がなされていきましたか？ | 3.45 | 4,808 | 56.1 | 2,999 | 35.0 | 583 | 6.8 | 175 | 2.0 | 16 | 8,565 | 3.74 |
| | 9 授業の進め方は、あなたの理解度・習熟度に合っていましたか？ | 3.40 | 4,582 | 53.6 | 3,071 | 35.9 | 671 | 7.8 | 231 | 2.7 | 26 | 8,555 | 3.71 |
| IV | 10 教員は熱心に教えてくれていましたか？ | 3.49 | 5,056 | 59.0 | 2,846 | 33.2 | 514 | 6.0 | 153 | 1.8 | 12 | 8,569 | 3.77 |
| | 11 声の大きさや話し方は、聞き取りやすかったですか？ | 3.47 | 4,997 | 58.4 | 2,790 | 32.6 | 568 | 6.6 | 206 | 2.4 | 20 | 8,561 | 3.74 |
| | 12 教員は良い雰囲気作り(私語の注意や質問を促す等)に努めていましたか？ | 3.45 | 4,830 | 56.5 | 2,942 | 34.4 | 572 | 6.7 | 201 | 2.4 | 36 | 8,545 | 3.74 |
| V | 13 授業内容に興味が持てましたか？ | 3.40 | 4,577 | 53.5 | 3,069 | 35.8 | 667 | 7.8 | 250 | 2.9 | 18 | 8,563 | 3.71 |
| | 14 授業内容は理解できましたか？ | 3.39 | 4,463 | 52.1 | 3,177 | 37.1 | 692 | 8.1 | 228 | 2.7 | 21 | 8,560 | 3.75 |
| | 15 知識・技能(技術)の発展・向上や発見・気付きがありましたか？ | 3.39 | 4,483 | 52.4 | 3,126 | 36.5 | 710 | 8.3 | 234 | 2.7 | 28 | 8,553 | 3.73 |
| VI | 16 この授業は、総合的に判断して良い授業でしたか？ | 3.43 | 4,666 | 54.7 | 3,098 | 36.3 | 566 | 6.6 | 200 | 2.3 | 51 | 8,530 | 3.75 |
| VII | 17 講義を伴う授業の場合：黒板やAV機器等は分かりやすく使われていましたか？ | 3.46 | 4,644 | 58.6 | 2,554 | 32.3 | 474 | 6.0 | 247 | 3.1 | 662 | 7,919 | 3.63 |

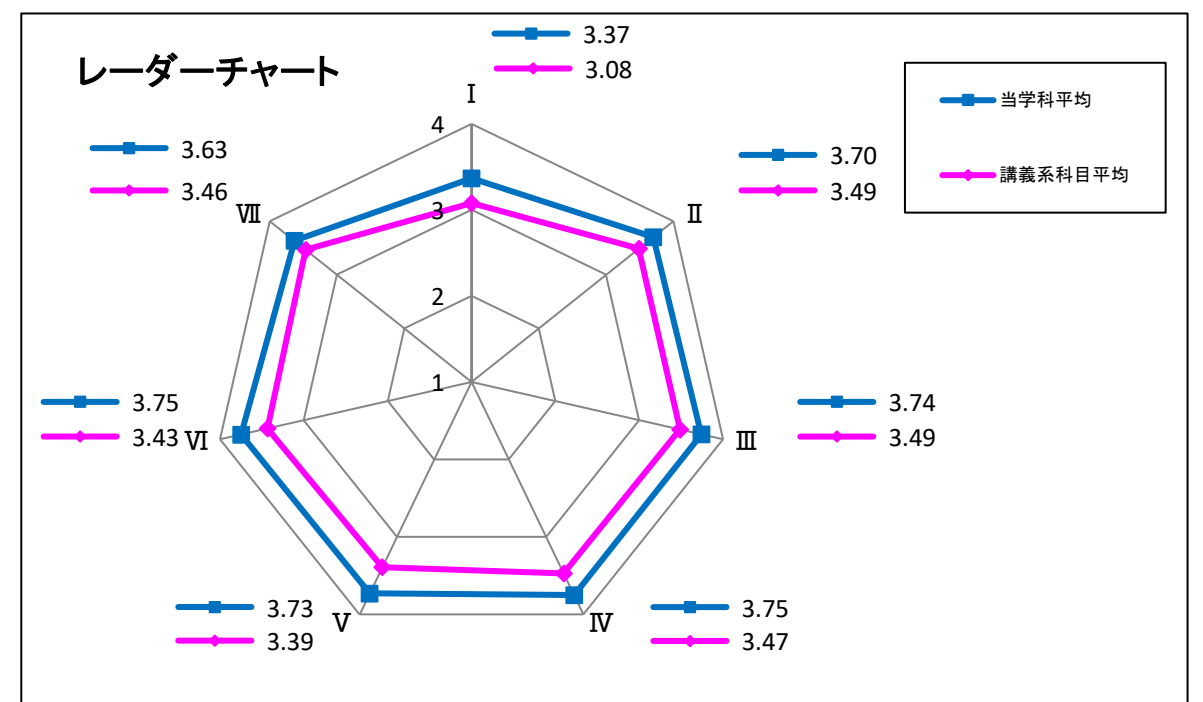
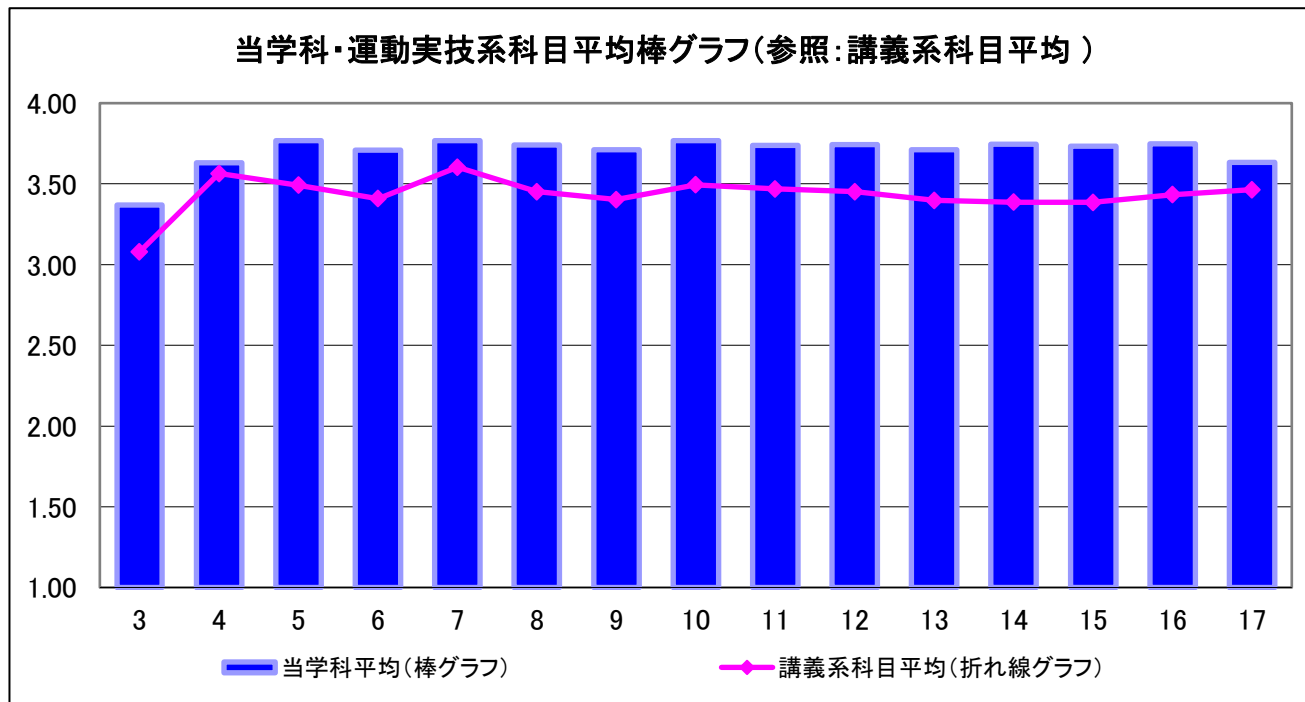


2019年度 前期 授業に関するアンケート調査 (学科・科目区分別集計結果)

| | |
|------|---------|
| 学科 | 体育学科 |
| 科目区分 | 運動実技系科目 |

| | |
|------|-------|
| 回答者数 | 4,202 |
|------|-------|

| 設問 | 設問文 | 平均 | 回答数および回答率(%) | | | | | | | | ノマーク・無効数 | 有効回答数 | 講義系科目平均 |
|-----|--|------|--------------|------|-------|------|-----|-----|-----|-----|----------|-------|---------|
| | | | 4 | 回答率 | 3 | 回答率 | 2 | 回答率 | 1 | 回答率 | | | |
| I | 3 履修申請時での、この授業に対する興味・関心、期待度は？ | 3.37 | 2,337 | 59.0 | 1,031 | 26.0 | 306 | 7.7 | 287 | 7.2 | 241 | 3,961 | 3.08 |
| II | 4 特別欠課を除いて、欠席は少なかったですか？ (4:欠席ゼロ~1:欠席3回以上) | 3.63 | 2,989 | 71.2 | 934 | 22.3 | 204 | 4.9 | 69 | 1.6 | 6 | 4,196 | 3.56 |
| | 5 この授業には熱心に取り組みましたか？ | 3.77 | 3,305 | 78.9 | 813 | 19.4 | 60 | 1.4 | 12 | 0.3 | 12 | 4,190 | 3.49 |
| | 6 学生全体の受講態度をどのように感じましたか？ (4:非常に良い~1:かなり悪い) | 3.71 | 3,098 | 73.9 | 977 | 23.3 | 102 | 2.4 | 14 | 0.3 | 11 | 4,191 | 3.41 |
| III | 7 おおむねシラバスにそった内容で行われていましたか？ | 3.77 | 3,314 | 79.0 | 801 | 19.1 | 64 | 1.5 | 16 | 0.4 | 7 | 4,195 | 3.60 |
| | 8 受講者の理解・習得に役立つ工夫がなされていきましたか？ | 3.74 | 3,251 | 77.5 | 828 | 19.7 | 91 | 2.2 | 26 | 0.6 | 6 | 4,196 | 3.45 |
| | 9 授業の進め方は、あなたの理解度・習熟度に合っていましたか？ | 3.71 | 3,172 | 75.6 | 872 | 20.8 | 113 | 2.7 | 36 | 0.9 | 9 | 4,193 | 3.40 |
| IV | 10 教員は熱心に教えてくれていましたか？ | 3.77 | 3,340 | 79.8 | 744 | 17.8 | 78 | 1.9 | 24 | 0.6 | 16 | 4,186 | 3.49 |
| | 11 声の大きさや話し方は、聞き取りやすかったですか？ | 3.74 | 3,293 | 78.6 | 738 | 17.6 | 127 | 3.0 | 34 | 0.8 | 10 | 4,192 | 3.47 |
| | 12 教員は良い雰囲気作り(私語の注意や質問を促す等)に努めていましたか？ | 3.74 | 3,260 | 78.0 | 793 | 19.0 | 101 | 2.4 | 25 | 0.6 | 23 | 4,179 | 3.45 |
| V | 13 授業内容に興味が持てましたか？ | 3.71 | 3,143 | 75.1 | 903 | 21.6 | 111 | 2.7 | 29 | 0.7 | 16 | 4,186 | 3.40 |
| | 14 授業内容は理解できましたか？ | 3.75 | 3,249 | 77.7 | 830 | 19.8 | 79 | 1.9 | 26 | 0.6 | 18 | 4,184 | 3.39 |
| | 15 知識・技能(技術)の発展・向上や発見・気付きがありましたか？ | 3.73 | 3,207 | 76.7 | 864 | 20.7 | 84 | 2.0 | 26 | 0.6 | 21 | 4,181 | 3.39 |
| VI | 16 この授業は、総合的に判断して良い授業でしたか？ | 3.75 | 3,237 | 78.1 | 796 | 19.2 | 86 | 2.1 | 25 | 0.6 | 58 | 4,144 | 3.43 |
| VII | 17 講義を伴う授業の場合: 黒板やAV機器等は分かりやすく使われていましたか？ | 3.63 | 2,519 | 73.4 | 686 | 20.0 | 109 | 3.2 | 119 | 3.5 | 769 | 3,433 | 3.46 |

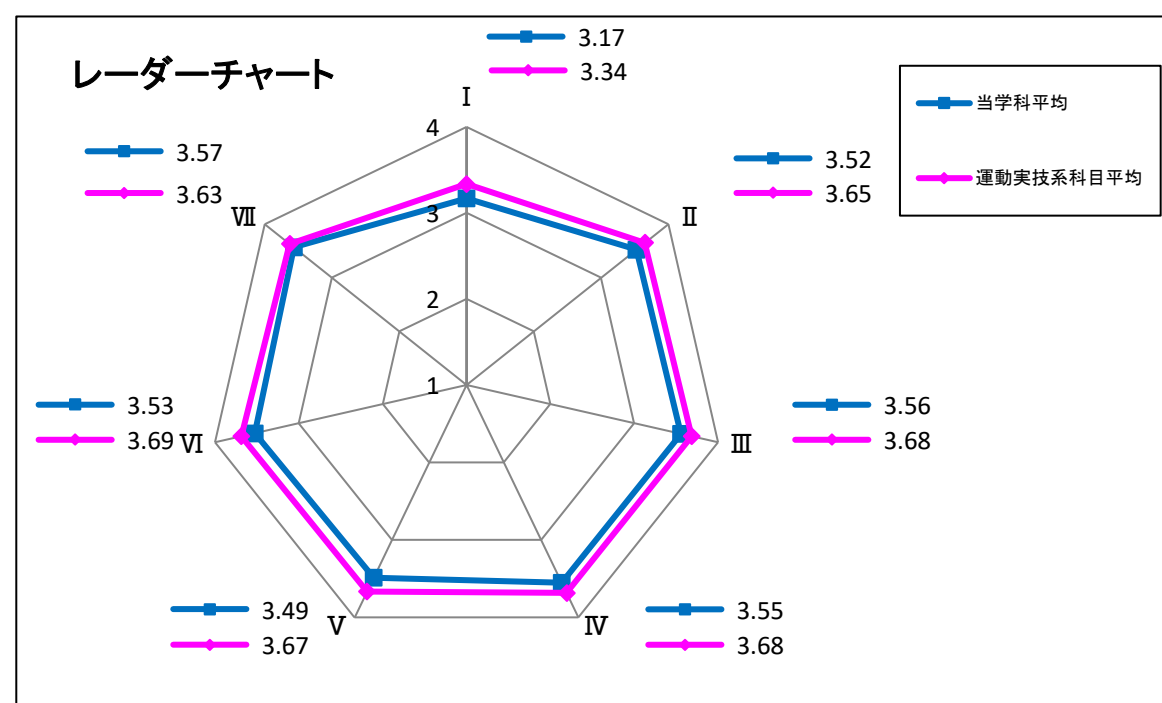
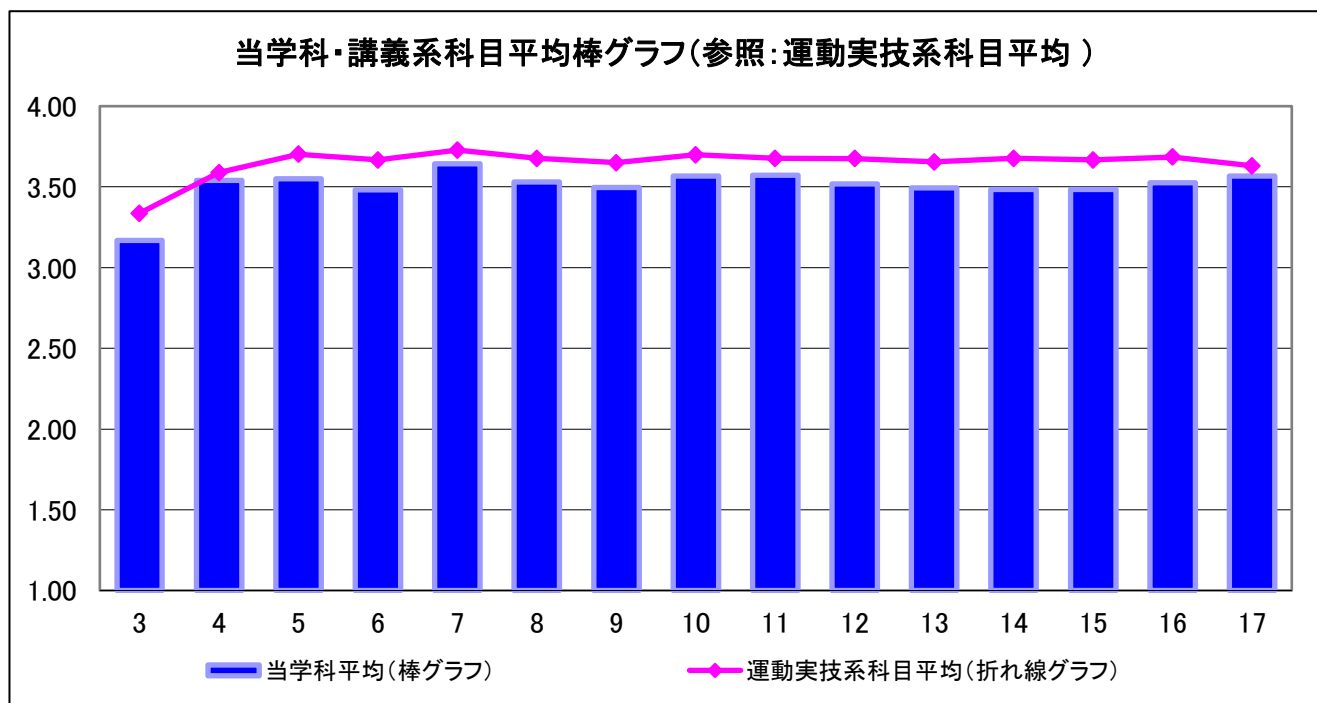


2019年度 後期 授業に関するアンケート調査 (学科・科目区分別集計結果)

| | |
|------|-------|
| 学科 | 体育学科 |
| 科目区分 | 講義系科目 |

| | |
|------|-------|
| 回答者数 | 7,192 |
|------|-------|

| 設問 | 設問文 | 平均 | 回答数および回答率(%) | | | | | | | | ノマーク・無効数 | 有効回答数 | 運動実技系科目平均 |
|-----|--|------|--------------|------|-------|------|-----|-----|-----|-----|----------|-------|-----------|
| | | | 4 | 回答率 | 3 | 回答率 | 2 | 回答率 | 1 | 回答率 | | | |
| I | 3 履修申請時での、この授業に対する興味・関心、期待度は？ | 3.17 | 3,167 | 45.9 | 2,394 | 34.7 | 673 | 9.8 | 666 | 9.7 | 292 | 6,900 | 3.34 |
| II | 4 特別欠課を除いて、欠席は少なかったですか？ (4:欠席ゼロ~1:欠席3回以上) | 3.54 | 4,565 | 63.5 | 2,097 | 29.2 | 380 | 5.3 | 147 | 2.0 | 3 | 7,189 | 3.59 |
| | 5 この授業には熱心に取り組みましたか？ | 3.55 | 4,368 | 60.8 | 2,450 | 34.1 | 311 | 4.3 | 55 | 0.8 | 8 | 7,184 | 3.70 |
| | 6 学生全体の受講態度をどのように感じましたか？ (4:非常に良い~1:かなり悪い) | 3.48 | 4,042 | 56.4 | 2,635 | 36.7 | 404 | 5.6 | 90 | 1.3 | 21 | 7,171 | 3.67 |
| III | 7 おおむねシラバスにそった内容で行われていましたか？ | 3.64 | 4,894 | 68.1 | 2,077 | 28.9 | 150 | 2.1 | 61 | 0.8 | 10 | 7,182 | 3.73 |
| | 8 受講者の理解・習得に役立つ工夫がなされていきましたか？ | 3.53 | 4,360 | 60.7 | 2,389 | 33.3 | 324 | 4.5 | 111 | 1.5 | 8 | 7,184 | 3.68 |
| | 9 授業の進め方は、あなたの理解度・習熟度に合っていましたか？ | 3.50 | 4,207 | 58.6 | 2,457 | 34.2 | 374 | 5.2 | 136 | 1.9 | 18 | 7,174 | 3.65 |
| IV | 10 教員は熱心に教えてくれていましたか？ | 3.57 | 4,594 | 63.9 | 2,181 | 30.4 | 311 | 4.3 | 100 | 1.4 | 6 | 7,186 | 3.70 |
| | 11 声の大きさや話し方は、聞き取りやすかったですか？ | 3.57 | 4,616 | 64.3 | 2,151 | 30.0 | 316 | 4.4 | 98 | 1.4 | 11 | 7,181 | 3.68 |
| | 12 教員は良い雰囲気作り(私語の注意や質問を促す等)に努めていましたか？ | 3.52 | 4,346 | 60.6 | 2,319 | 32.3 | 380 | 5.3 | 125 | 1.7 | 22 | 7,170 | 3.68 |
| V | 13 授業内容に興味がありましたか？ | 3.49 | 4,228 | 58.9 | 2,422 | 33.7 | 389 | 5.4 | 145 | 2.0 | 8 | 7,184 | 3.65 |
| | 14 授業内容は理解できましたか？ | 3.48 | 4,139 | 57.7 | 2,512 | 35.0 | 382 | 5.3 | 145 | 2.0 | 14 | 7,178 | 3.68 |
| | 15 知識・技能(技術)の発展・向上や発見・気付きがありましたか？ | 3.48 | 4,148 | 57.9 | 2,482 | 34.6 | 397 | 5.5 | 141 | 2.0 | 24 | 7,168 | 3.67 |
| VI | 16 この授業は、総合的に判断して良い授業でしたか？ | 3.53 | 4,317 | 60.3 | 2,412 | 33.7 | 315 | 4.4 | 120 | 1.7 | 28 | 7,164 | 3.69 |
| VII | 17 講義を伴う授業の場合：黒板やAV機器等は分かりやすく使われていましたか？ | 3.57 | 4,218 | 63.8 | 2,033 | 30.7 | 260 | 3.9 | 104 | 1.6 | 577 | 6,615 | 3.63 |

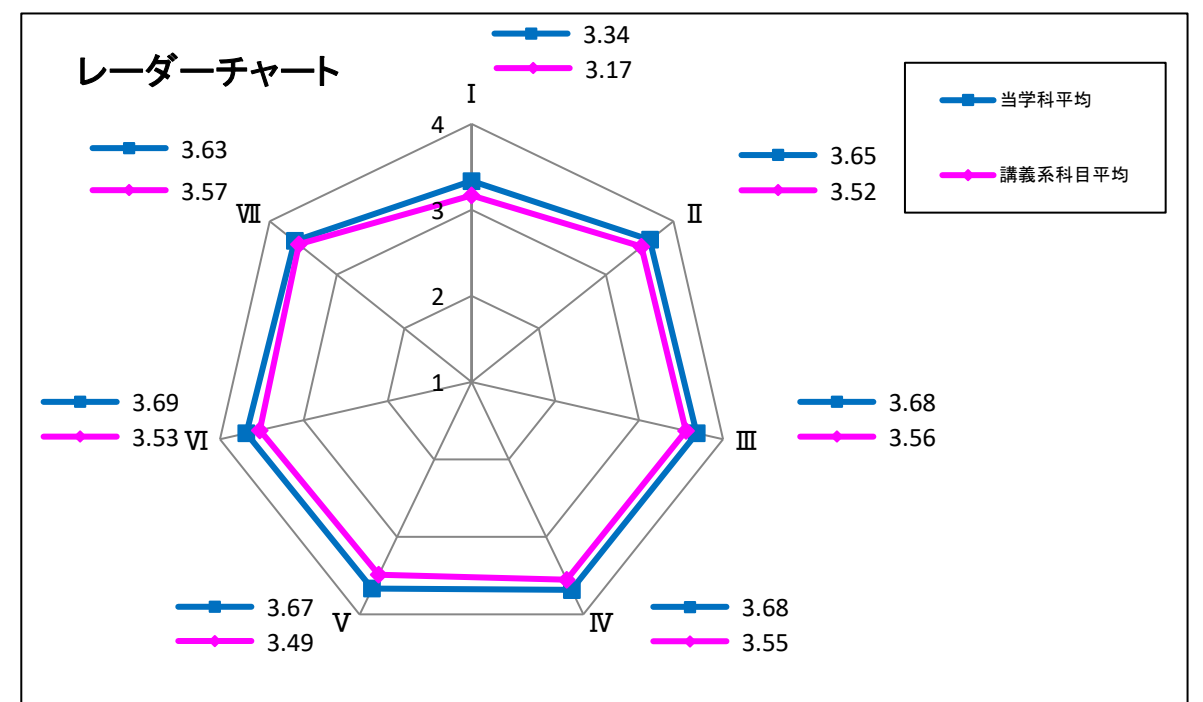
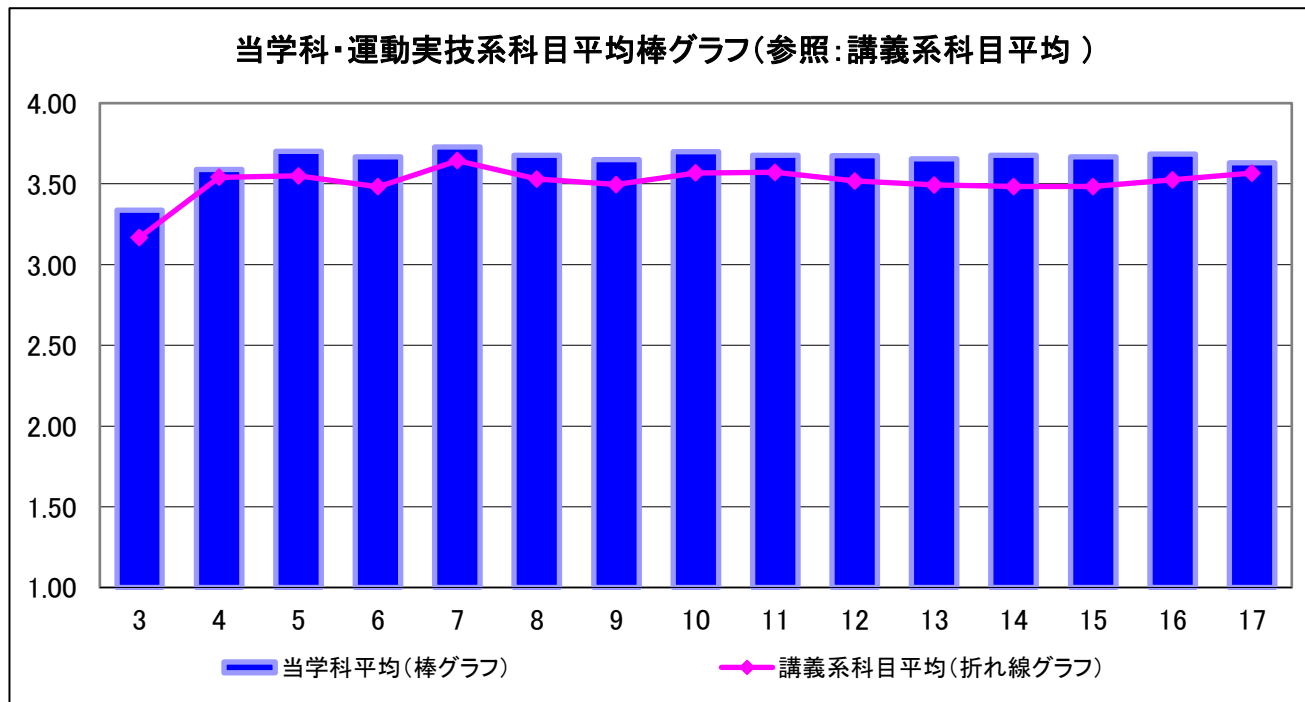


2019年度 後期 授業に関するアンケート調査 (学科・科目区分別集計結果)

| | |
|------|---------|
| 学科 | 体育学科 |
| 科目区分 | 運動実技系科目 |

| | |
|------|-------|
| 回答者数 | 4,714 |
|------|-------|

| 設問 | 設問文 | 平均 | 回答数および回答率(%) | | | | | | | | ノマーク・無効数 | 有効回答数 | 講義系科目平均 |
|-----|--|------|--------------|------|-------|------|-----|-----|-----|-----|----------|-------|---------|
| | | | 4 | 回答率 | 3 | 回答率 | 2 | 回答率 | 1 | 回答率 | | | |
| I | 3 履修申請時での、この授業に対する興味・関心、期待度は？ | 3.34 | 2,544 | 56.6 | 1,258 | 28.0 | 347 | 7.7 | 342 | 7.6 | 223 | 4,491 | 3.17 |
| II | 4 特別欠課を除いて、欠席は少なかったですか？ (4:欠席ゼロ~1:欠席3回以上) | 3.59 | 3,221 | 68.4 | 1,150 | 24.4 | 227 | 4.8 | 112 | 2.4 | 4 | 4,710 | 3.54 |
| | 5 この授業には熱心に取り組みましたか？ | 3.70 | 3,439 | 73.0 | 1,155 | 24.5 | 104 | 2.2 | 12 | 0.3 | 4 | 4,710 | 3.55 |
| | 6 学生全体の受講態度をどのように感じましたか？ (4:非常に良い~1:かなり悪い) | 3.67 | 3,314 | 70.4 | 1,238 | 26.3 | 135 | 2.9 | 20 | 0.4 | 7 | 4,707 | 3.48 |
| III | 7 おおむねシラバスにそった内容で行われていましたか？ | 3.73 | 3,557 | 75.5 | 1,048 | 22.2 | 85 | 1.8 | 21 | 0.4 | 3 | 4,711 | 3.64 |
| | 8 受講者の理解・習得に役立つ工夫がなされていきましたか？ | 3.68 | 3,406 | 72.3 | 1,122 | 23.8 | 148 | 3.1 | 36 | 0.8 | 2 | 4,712 | 3.53 |
| | 9 授業の進め方は、あなたの理解度・習熟度に合っていましたか？ | 3.65 | 3,315 | 70.4 | 1,182 | 25.1 | 165 | 3.5 | 44 | 0.9 | 8 | 4,706 | 3.50 |
| IV | 10 教員は熱心に教えてくれていましたか？ | 3.70 | 3,493 | 74.1 | 1,056 | 22.4 | 123 | 2.6 | 39 | 0.8 | 3 | 4,711 | 3.57 |
| | 11 声の大きさや話し方は、聞き取りやすかったですか？ | 3.68 | 3,444 | 73.2 | 1,054 | 22.4 | 161 | 3.4 | 49 | 1.0 | 6 | 4,708 | 3.57 |
| | 12 教員は良い雰囲気作り(私語の注意や質問を促す等)に努めていましたか？ | 3.68 | 3,408 | 72.5 | 1,112 | 23.6 | 136 | 2.9 | 47 | 1.0 | 11 | 4,703 | 3.52 |
| V | 13 授業内容に興味が持てましたか？ | 3.65 | 3,345 | 71.0 | 1,145 | 24.3 | 176 | 3.7 | 44 | 0.9 | 4 | 4,710 | 3.49 |
| | 14 授業内容は理解できましたか？ | 3.68 | 3,406 | 72.3 | 1,118 | 23.7 | 149 | 3.2 | 35 | 0.7 | 6 | 4,708 | 3.48 |
| | 15 知識・技能(技術)の発展・向上や発見・気付きがありましたか？ | 3.67 | 3,380 | 71.9 | 1,117 | 23.8 | 165 | 3.5 | 40 | 0.9 | 12 | 4,702 | 3.48 |
| VI | 16 この授業は、総合的に判断して良い授業でしたか？ | 3.69 | 3,431 | 73.2 | 1,084 | 23.1 | 131 | 2.8 | 43 | 0.9 | 25 | 4,689 | 3.53 |
| VII | 17 講義を伴う授業の場合: 黒板やAV機器等は分かりやすく使われていましたか？ | 3.63 | 2,783 | 70.4 | 954 | 24.1 | 142 | 3.6 | 74 | 1.9 | 761 | 3,953 | 3.57 |

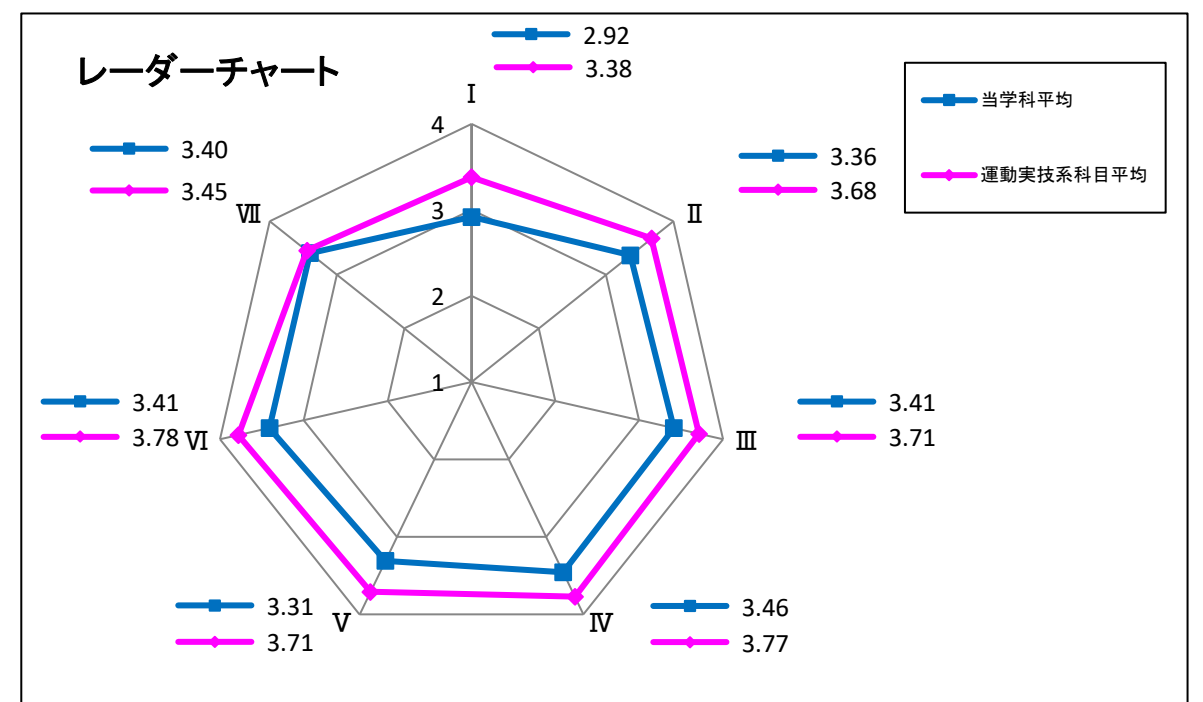
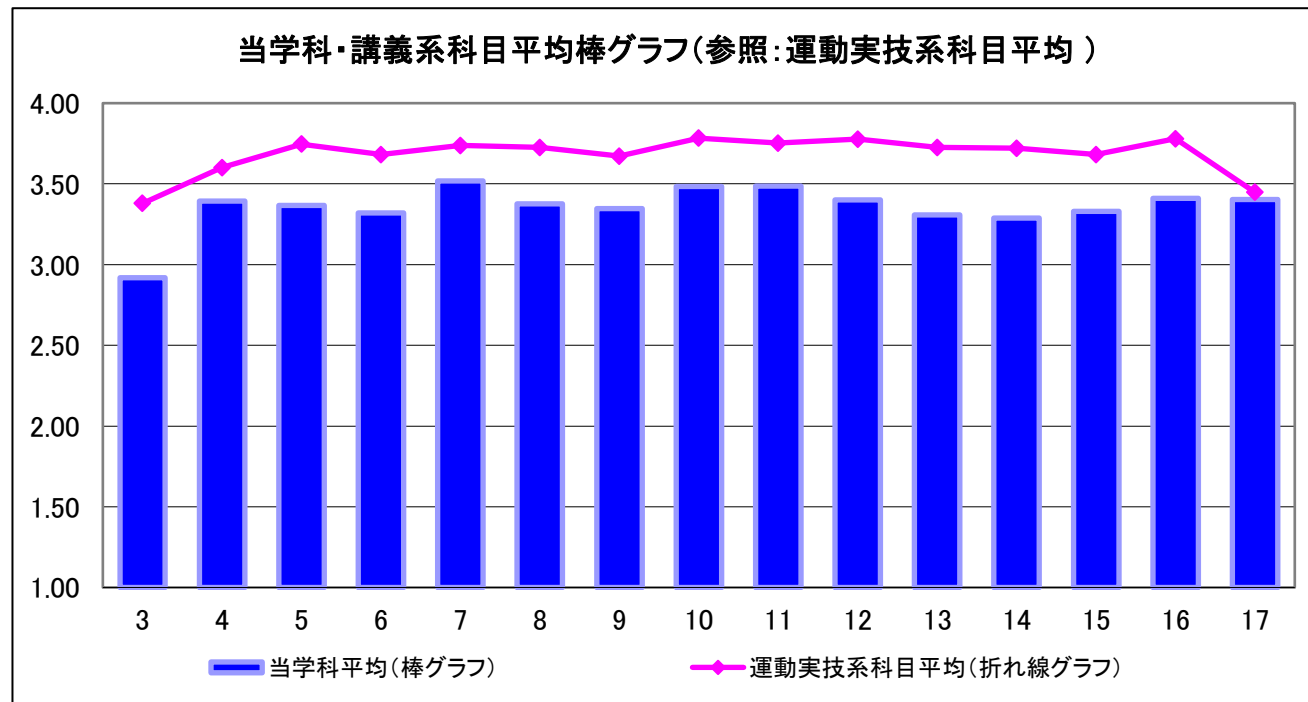


2019年度 前期 授業に関するアンケート調査 (学科・科目区分別集計結果)

| | |
|------|--------|
| 学科 | 保健体育学科 |
| 科目区分 | 講義系科目 |

| | |
|------|-----|
| 回答者数 | 637 |
|------|-----|

| 設問 | 設問文 | 平均 | 回答数および回答率(%) | | | | | | | | ノマーク・無効数 | 有効回答数 | 運動実技系科目平均 |
|-----|--|------|--------------|------|-----|------|----|------|----|------|----------|-------|-----------|
| | | | 4 | 回答率 | 3 | 回答率 | 2 | 回答率 | 1 | 回答率 | | | |
| I | 3 履修申請時での、この授業に対する興味・関心、期待度は？ | 2.92 | 165 | 29.1 | 249 | 43.9 | 95 | 16.8 | 58 | 10.2 | 70 | 567 | 3.38 |
| II | 4 特別欠課を除いて、欠席は少なかったですか？ (4:欠席ゼロ~1:欠席3回以上) | 3.39 | 348 | 54.6 | 209 | 32.8 | 63 | 9.9 | 17 | 2.7 | 0 | 637 | 3.60 |
| | 5 この授業には熱心に取り組みましたか？ | 3.37 | 285 | 44.9 | 306 | 48.2 | 35 | 5.5 | 9 | 1.4 | 2 | 635 | 3.75 |
| | 6 学生全体の受講態度をどのように感じましたか？ (4:非常に良い~1:かなり悪い) | 3.32 | 277 | 43.6 | 294 | 46.3 | 54 | 8.5 | 10 | 1.6 | 2 | 635 | 3.68 |
| III | 7 おおむねシラバスにそった内容で行われていましたか？ | 3.52 | 373 | 58.6 | 228 | 35.8 | 26 | 4.1 | 9 | 1.4 | 1 | 636 | 3.74 |
| | 8 受講者の理解・習得に役立つ工夫がなされていきましたか？ | 3.38 | 310 | 48.7 | 265 | 41.7 | 51 | 8.0 | 10 | 1.6 | 1 | 636 | 3.73 |
| | 9 授業の進め方は、あなたの理解度・習熟度に合っていましたか？ | 3.35 | 297 | 46.9 | 272 | 43.0 | 50 | 7.9 | 14 | 2.2 | 4 | 633 | 3.67 |
| IV | 10 教員は熱心に教えてくれていましたか？ | 3.48 | 358 | 56.3 | 234 | 36.8 | 38 | 6.0 | 6 | 0.9 | 1 | 636 | 3.78 |
| | 11 声の大きさや話し方は、聞き取りやすかったですか？ | 3.49 | 366 | 57.5 | 224 | 35.2 | 35 | 5.5 | 11 | 1.7 | 1 | 636 | 3.75 |
| | 12 教員は良い雰囲気作り(私語の注意や質問を促す等)に努めていましたか？ | 3.40 | 326 | 51.5 | 244 | 38.5 | 53 | 8.4 | 10 | 1.6 | 4 | 633 | 3.78 |
| V | 13 授業内容に興味がありましたか？ | 3.31 | 285 | 44.9 | 279 | 43.9 | 53 | 8.3 | 18 | 2.8 | 2 | 635 | 3.73 |
| | 14 授業内容は理解できましたか？ | 3.29 | 275 | 43.4 | 283 | 44.6 | 59 | 9.3 | 17 | 2.7 | 3 | 634 | 3.72 |
| | 15 知識・技能(技術)の発展・向上や発見・気付きがありましたか？ | 3.33 | 287 | 45.4 | 282 | 44.6 | 47 | 7.4 | 16 | 2.5 | 5 | 632 | 3.68 |
| VI | 16 この授業は、総合的に判断して良い授業でしたか？ | 3.41 | 324 | 51.2 | 257 | 40.6 | 40 | 6.3 | 12 | 1.9 | 4 | 633 | 3.78 |
| VII | 17 講義を伴う授業の場合：黒板やAV機器等は分かりやすく使われていましたか？ | 3.40 | 315 | 52.2 | 233 | 38.6 | 38 | 6.3 | 17 | 2.8 | 34 | 603 | 3.45 |

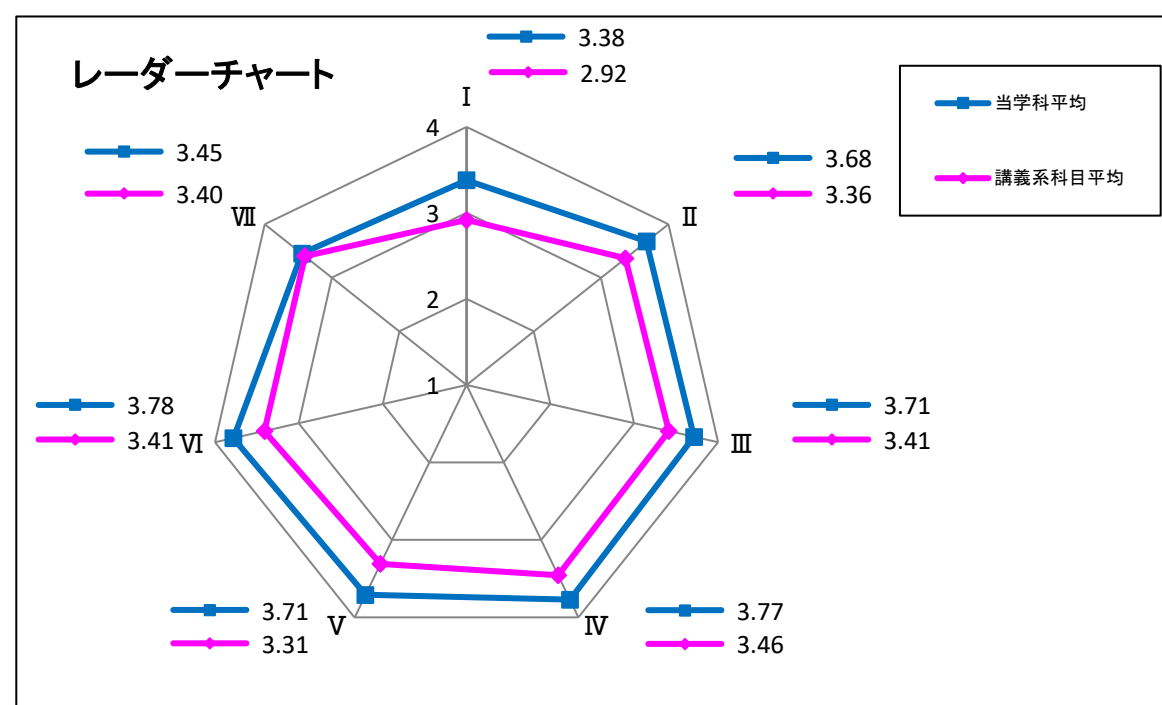
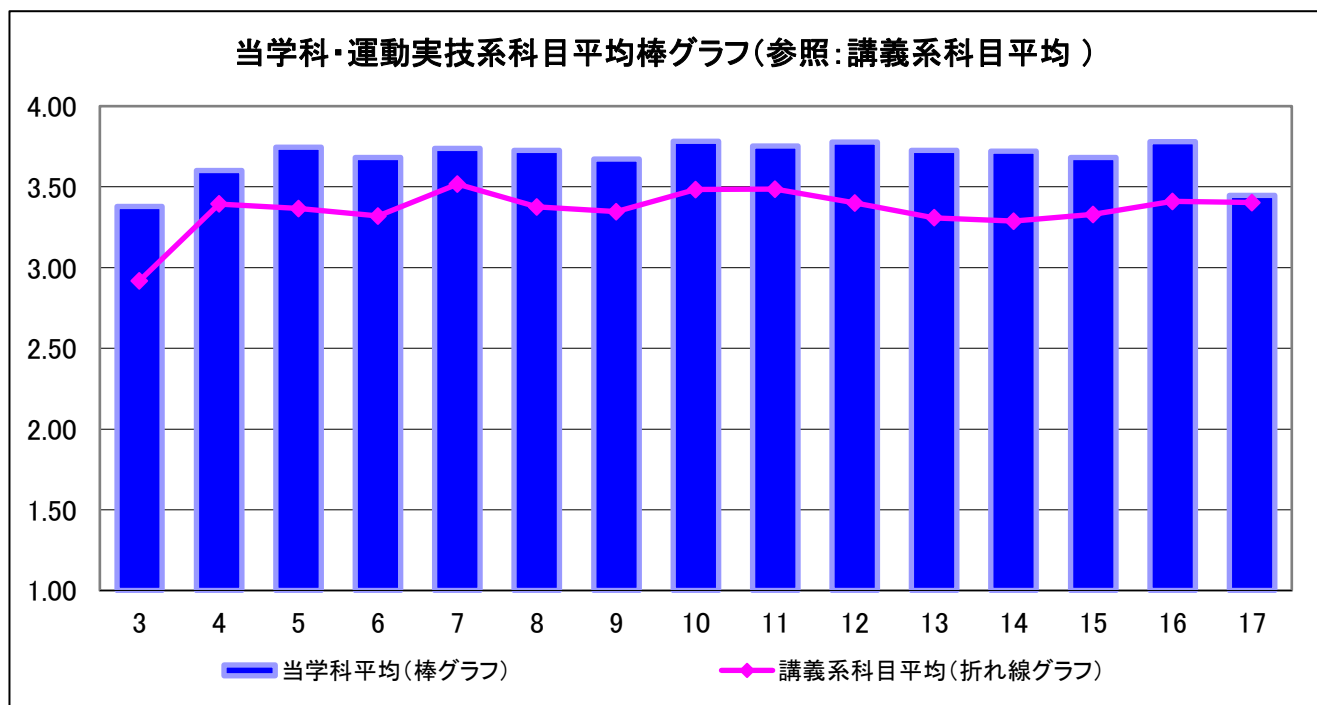


2019年度 前期 授業に関するアンケート調査 (学科・科目区分別集計結果)

| | |
|------|---------|
| 学科 | 保健体育学科 |
| 科目区分 | 運動実技系科目 |

| | |
|------|-----|
| 回答者数 | 226 |
|------|-----|

| 設問 | 設問文 | 平均 | 回答数および回答率(%) | | | | | | | | ノマーク・無効数 | 有効回答数 | 講義系科目平均 |
|-----|--|------|--------------|------|----|------|----|-----|----|-----|----------|-------|---------|
| | | | 4 | 回答率 | 3 | 回答率 | 2 | 回答率 | 1 | 回答率 | | | |
| I | 3 履修申請時での、この授業に対する興味・関心、期待度は？ | 3.38 | 120 | 59.1 | 56 | 27.6 | 11 | 5.4 | 16 | 7.9 | 23 | 203 | 2.92 |
| II | 4 特別欠課を除いて、欠席は少なかったですか？ (4:欠席ゼロ~1:欠席3回以上) | 3.60 | 158 | 69.9 | 51 | 22.6 | 12 | 5.3 | 5 | 2.2 | 0 | 226 | 3.39 |
| | 5 この授業には熱心に取り組みましたか？ | 3.75 | 173 | 76.9 | 47 | 20.9 | 5 | 2.2 | 0 | 0.0 | 1 | 225 | 3.37 |
| | 6 学生全体の受講態度をどのように感じましたか？ (4:非常に良い~1:かなり悪い) | 3.68 | 162 | 71.7 | 57 | 25.2 | 6 | 2.7 | 1 | 0.4 | 0 | 226 | 3.32 |
| III | 7 おおむねシラバスにそった内容で行われていましたか？ | 3.74 | 171 | 75.7 | 53 | 23.5 | 0 | 0.0 | 2 | 0.9 | 0 | 226 | 3.52 |
| | 8 受講者の理解・習得に役立つ工夫がなされていきましたか？ | 3.73 | 170 | 75.2 | 51 | 22.6 | 4 | 1.8 | 1 | 0.4 | 0 | 226 | 3.38 |
| | 9 授業の進め方は、あなたの理解度・習熟度に合っていましたか？ | 3.67 | 160 | 70.8 | 59 | 26.1 | 6 | 2.7 | 1 | 0.4 | 0 | 226 | 3.35 |
| IV | 10 教員は熱心に教えてくれていましたか？ | 3.78 | 180 | 79.6 | 44 | 19.5 | 1 | 0.4 | 1 | 0.4 | 0 | 226 | 3.48 |
| | 11 声の大きさや話し方は、聞き取りやすかったですか？ | 3.75 | 176 | 77.9 | 45 | 19.9 | 4 | 1.8 | 1 | 0.4 | 0 | 226 | 3.49 |
| | 12 教員は良い雰囲気作り(私語の注意や質問を促す等)に努めていましたか？ | 3.78 | 179 | 79.6 | 43 | 19.1 | 2 | 0.9 | 1 | 0.4 | 1 | 225 | 3.40 |
| V | 13 授業内容に興味が持てましたか？ | 3.73 | 173 | 76.5 | 46 | 20.4 | 5 | 2.2 | 2 | 0.9 | 0 | 226 | 3.31 |
| | 14 授業内容は理解できましたか？ | 3.72 | 170 | 75.2 | 50 | 22.1 | 5 | 2.2 | 1 | 0.4 | 0 | 226 | 3.29 |
| | 15 知識・技能(技術)の発展・向上や発見・気付きがありましたか？ | 3.68 | 161 | 71.2 | 60 | 26.5 | 3 | 1.3 | 2 | 0.9 | 0 | 226 | 3.33 |
| VI | 16 この授業は、総合的に判断して良い授業でしたか？ | 3.78 | 176 | 78.9 | 46 | 20.6 | 0 | 0.0 | 1 | 0.4 | 3 | 223 | 3.41 |
| VII | 17 講義を伴う授業の場合：黒板やAV機器等は分かりやすく使われていましたか？ | 3.45 | 115 | 62.8 | 48 | 26.2 | 7 | 3.8 | 13 | 7.1 | 43 | 183 | 3.40 |

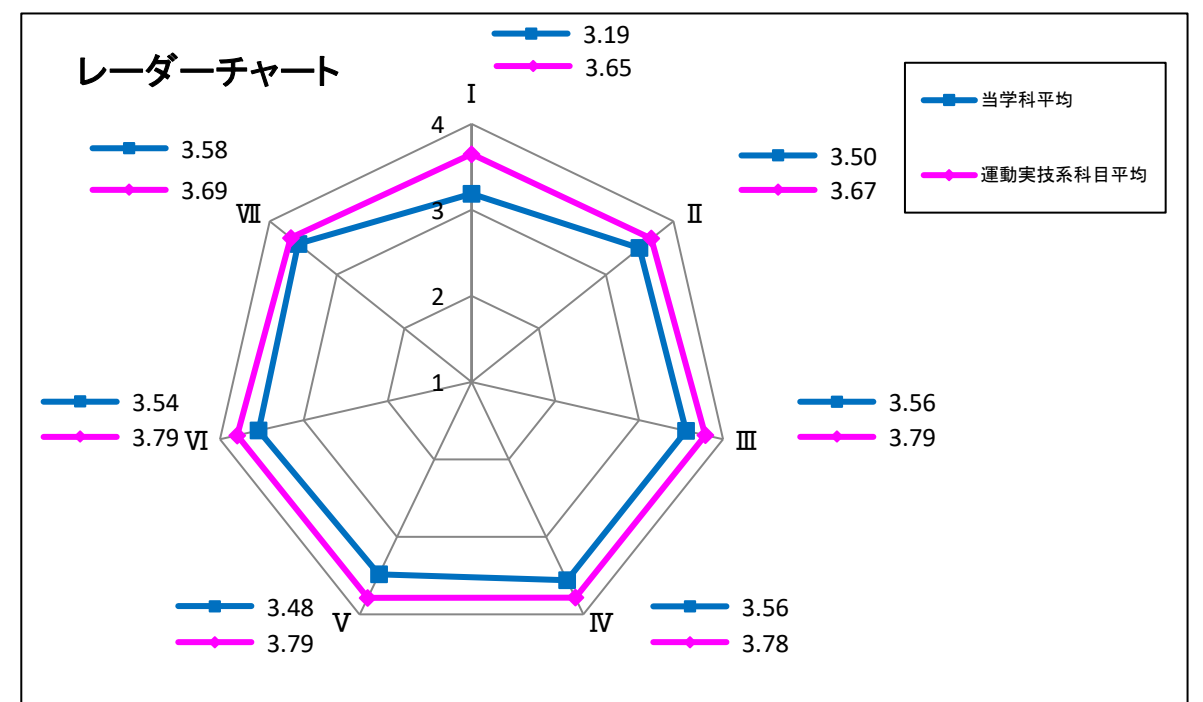
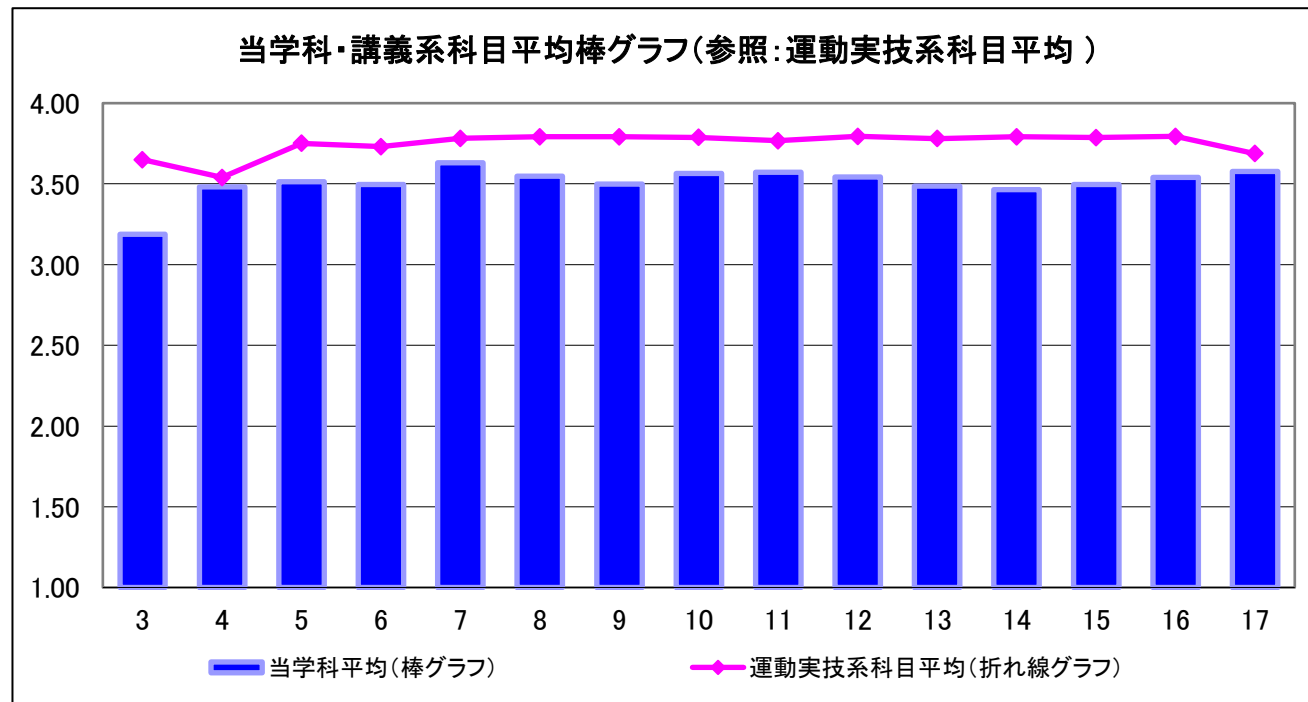


2019年度 後期 授業に関するアンケート調査 (学科・科目区分別集計結果)

| | |
|------|--------|
| 学科 | 保健体育学科 |
| 科目区分 | 講義系科目 |

| | |
|------|-----|
| 回答者数 | 482 |
|------|-----|

| 設問 | 設問文 | 平均 | 回答数および回答率(%) | | | | | | | | ノマーク・無効数 | 有効回答数 | 運動実技系科目平均 |
|-----|--|------|--------------|------|-----|------|----|------|----|-----|----------|-------|-----------|
| | | | 4 | 回答率 | 3 | 回答率 | 2 | 回答率 | 1 | 回答率 | | | |
| I | 3 履修申請時での、この授業に対する興味・関心、期待度は？ | 3.19 | 198 | 45.3 | 155 | 35.5 | 52 | 11.9 | 32 | 7.3 | 45 | 437 | 3.65 |
| II | 4 特別欠課を除いて、欠席は少なかったですか？ (4:欠席ゼロ~1:欠席3回以上) | 3.48 | 295 | 61.3 | 138 | 28.7 | 33 | 6.9 | 15 | 3.1 | 1 | 481 | 3.54 |
| | 5 この授業には熱心に取り組みましたか？ | 3.51 | 290 | 60.2 | 158 | 32.8 | 25 | 5.2 | 9 | 1.9 | 0 | 482 | 3.75 |
| | 6 学生全体の受講態度をどのように感じましたか？ (4:非常に良い~1:かなり悪い) | 3.50 | 289 | 60.1 | 150 | 31.2 | 34 | 7.1 | 8 | 1.7 | 1 | 481 | 3.73 |
| III | 7 おおむねシラバスにそった内容で行われていましたか？ | 3.63 | 332 | 68.9 | 128 | 26.6 | 16 | 3.3 | 6 | 1.2 | 0 | 482 | 3.78 |
| | 8 受講者の理解・習得に役立つ工夫がなされていきましたか？ | 3.55 | 312 | 64.7 | 134 | 27.8 | 24 | 5.0 | 12 | 2.5 | 0 | 482 | 3.79 |
| | 9 授業の進め方は、あなたの理解度・習熟度に合っていましたか？ | 3.50 | 300 | 62.2 | 138 | 28.6 | 28 | 5.8 | 16 | 3.3 | 0 | 482 | 3.79 |
| IV | 10 教員は熱心に教えてくれていましたか？ | 3.56 | 314 | 65.1 | 134 | 27.8 | 26 | 5.4 | 8 | 1.7 | 0 | 482 | 3.79 |
| | 11 声の大きさや話し方は、聞き取りやすかったですか？ | 3.57 | 318 | 66.1 | 131 | 27.2 | 21 | 4.4 | 11 | 2.3 | 1 | 481 | 3.77 |
| | 12 教員は良い雰囲気作り(私語の注意や質問を促す等)に努めていましたか？ | 3.54 | 309 | 64.2 | 136 | 28.3 | 24 | 5.0 | 12 | 2.5 | 1 | 481 | 3.79 |
| V | 13 授業内容に興味がありましたか？ | 3.49 | 302 | 62.9 | 129 | 26.9 | 30 | 6.3 | 19 | 4.0 | 2 | 480 | 3.78 |
| | 14 授業内容は理解できましたか？ | 3.46 | 292 | 60.7 | 140 | 29.1 | 29 | 6.0 | 20 | 4.2 | 1 | 481 | 3.79 |
| | 15 知識・技能(技術)の発展・向上や発見・気付きがありましたか？ | 3.50 | 297 | 61.7 | 144 | 29.9 | 22 | 4.6 | 18 | 3.7 | 1 | 481 | 3.79 |
| VI | 16 この授業は、総合的に判断して良い授業でしたか？ | 3.54 | 312 | 64.7 | 130 | 27.0 | 28 | 5.8 | 12 | 2.5 | 0 | 482 | 3.79 |
| VII | 17 講義を伴う授業の場合: 黒板やAV機器等は分かりやすく使われていましたか？ | 3.58 | 310 | 67.4 | 115 | 25.0 | 25 | 5.4 | 10 | 2.2 | 22 | 460 | 3.69 |

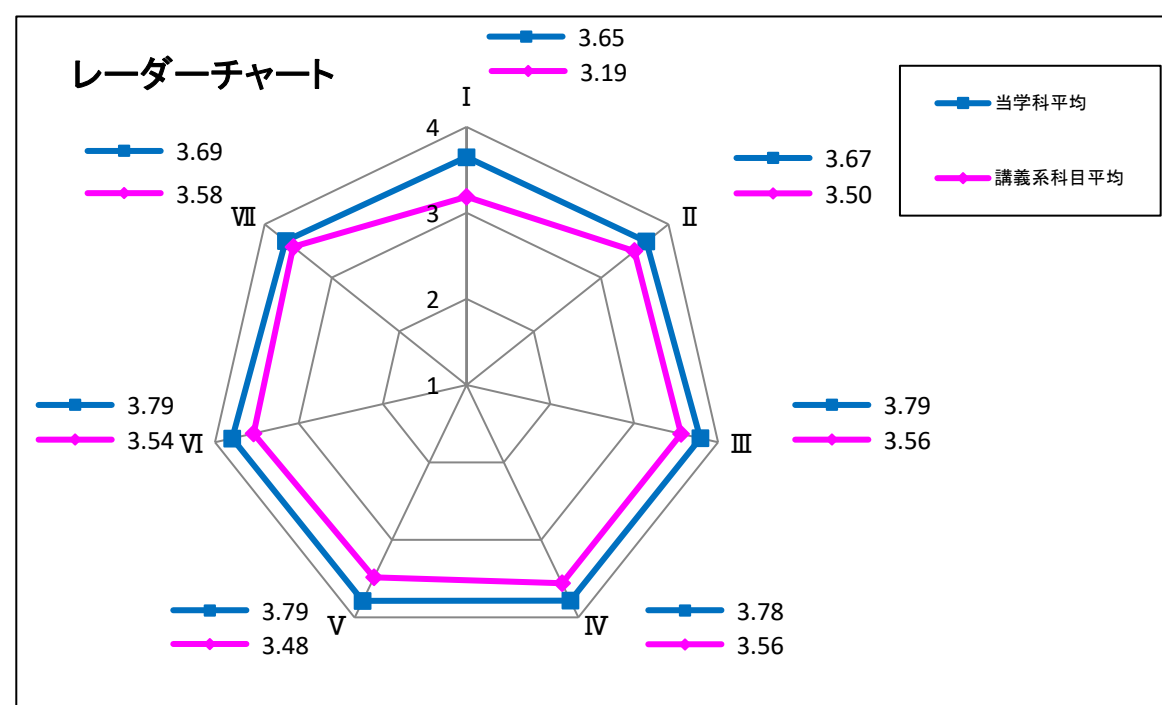
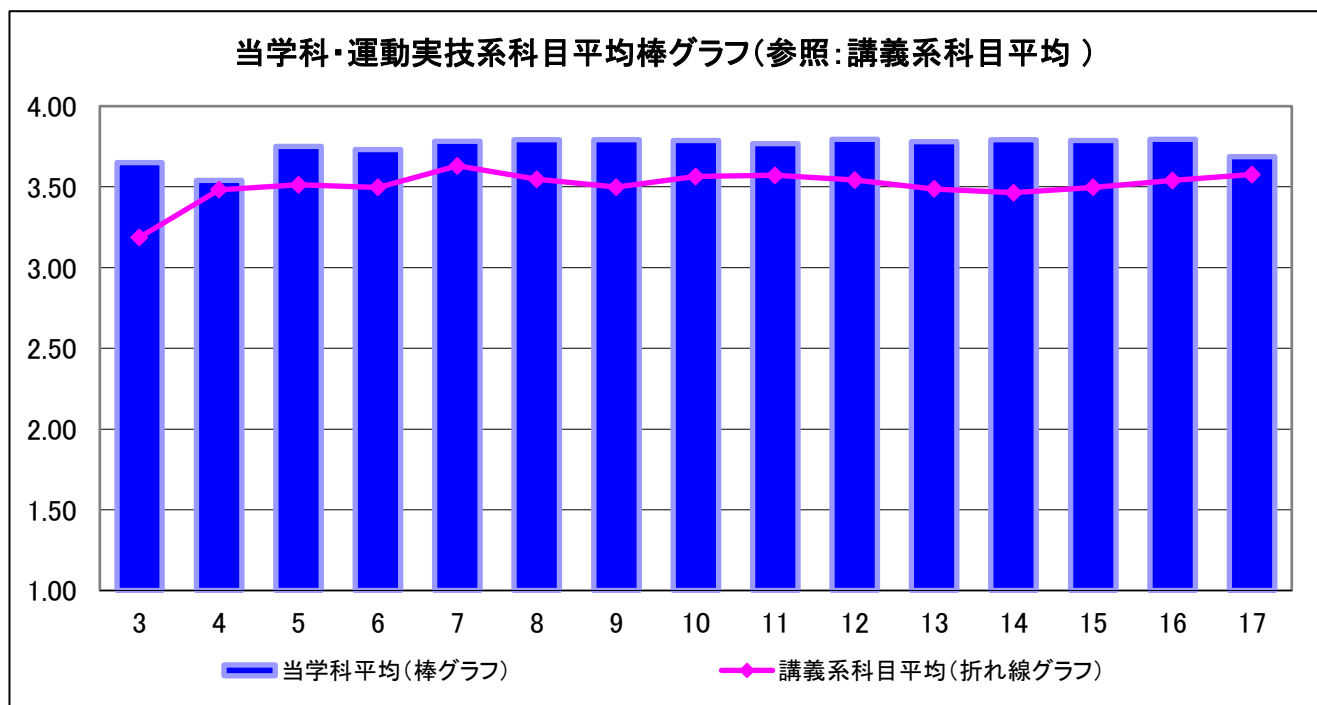


2019年度 後期 授業に関するアンケート調査 (学科・科目区分別集計結果)

| | |
|------|---------|
| 学科 | 保健体育学科 |
| 科目区分 | 運動実技系科目 |

| | |
|------|-----|
| 回答者数 | 298 |
|------|-----|

| 設問 | 設問文 | 平均 | 回答数および回答率(%) | | | | | | | | ノマーク・無効数 | 有効回答数 | 講義系科目平均 |
|-----|--|------|--------------|------|----|------|----|-----|----|-----|----------|-------|---------|
| | | | 4 | 回答率 | 3 | 回答率 | 2 | 回答率 | 1 | 回答率 | | | |
| I | 3 履修申請時での、この授業に対する興味・関心、期待度は？ | 3.65 | 200 | 72.2 | 61 | 22.0 | 12 | 4.3 | 4 | 1.4 | 21 | 277 | 3.19 |
| II | 4 特別欠課を除いて、欠席は少なかったですか？ (4:欠席ゼロ~1:欠席3回以上) | 3.54 | 199 | 66.8 | 73 | 24.5 | 14 | 4.7 | 12 | 4.0 | 0 | 298 | 3.48 |
| | 5 この授業には熱心に取り組みましたか？ | 3.75 | 231 | 77.5 | 62 | 20.8 | 3 | 1.0 | 2 | 0.7 | 0 | 298 | 3.51 |
| | 6 学生全体の受講態度をどのように感じましたか？ (4:非常に良い~1:かなり悪い) | 3.73 | 224 | 75.4 | 68 | 22.9 | 3 | 1.0 | 2 | 0.7 | 1 | 297 | 3.50 |
| III | 7 おおむねシラバスにそった内容で行われていましたか？ | 3.78 | 241 | 80.9 | 50 | 16.8 | 6 | 2.0 | 1 | 0.3 | 0 | 298 | 3.63 |
| | 8 受講者の理解・習得に役立つ工夫がなされていきましたか？ | 3.79 | 243 | 81.5 | 49 | 16.4 | 5 | 1.7 | 1 | 0.3 | 0 | 298 | 3.55 |
| | 9 授業の進め方は、あなたの理解度・習熟度に合っていましたか？ | 3.79 | 242 | 81.5 | 49 | 16.5 | 5 | 1.7 | 1 | 0.3 | 1 | 297 | 3.50 |
| IV | 10 教員は熱心に教えてくれていましたか？ | 3.79 | 242 | 81.2 | 50 | 16.8 | 5 | 1.7 | 1 | 0.3 | 0 | 298 | 3.56 |
| | 11 声の大きさや話し方は、聞き取りやすかったですか？ | 3.77 | 237 | 79.8 | 52 | 17.5 | 7 | 2.4 | 1 | 0.3 | 1 | 297 | 3.57 |
| | 12 教員は良い雰囲気作り(私語の注意や質問を促す等)に努めていましたか？ | 3.79 | 242 | 81.8 | 48 | 16.2 | 5 | 1.7 | 1 | 0.3 | 2 | 296 | 3.54 |
| V | 13 授業内容に興味が持てましたか？ | 3.78 | 239 | 80.5 | 52 | 17.5 | 5 | 1.7 | 1 | 0.3 | 1 | 297 | 3.49 |
| | 14 授業内容は理解できましたか？ | 3.79 | 243 | 81.8 | 47 | 15.8 | 6 | 2.0 | 1 | 0.3 | 1 | 297 | 3.46 |
| | 15 知識・技能(技術)の発展・向上や発見・気づきがありましたか？ | 3.79 | 241 | 81.1 | 50 | 16.8 | 5 | 1.7 | 1 | 0.3 | 1 | 297 | 3.50 |
| VI | 16 この授業は、総合的に判断して良い授業でしたか？ | 3.79 | 243 | 81.8 | 48 | 16.2 | 5 | 1.7 | 1 | 0.3 | 1 | 297 | 3.54 |
| VII | 17 講義を伴う授業の場合: 黒板やAV機器等は分かりやすく使われていましたか？ | 3.69 | 194 | 73.8 | 59 | 22.4 | 7 | 2.7 | 3 | 1.1 | 35 | 263 | 3.58 |

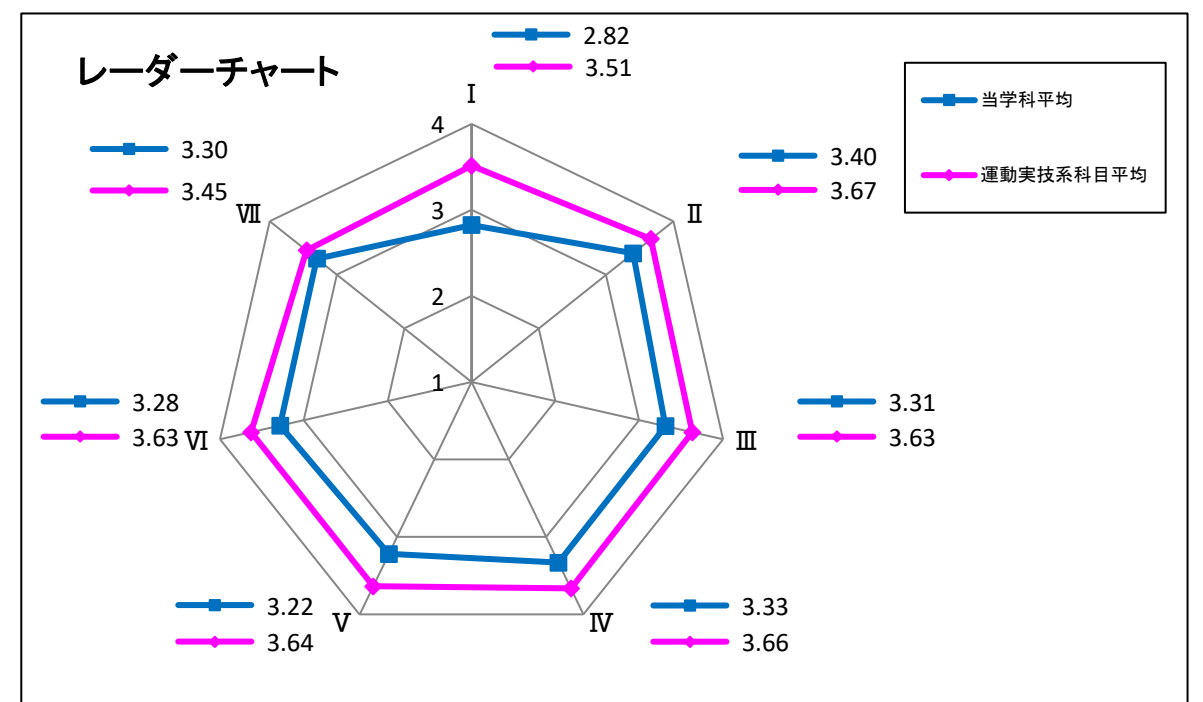
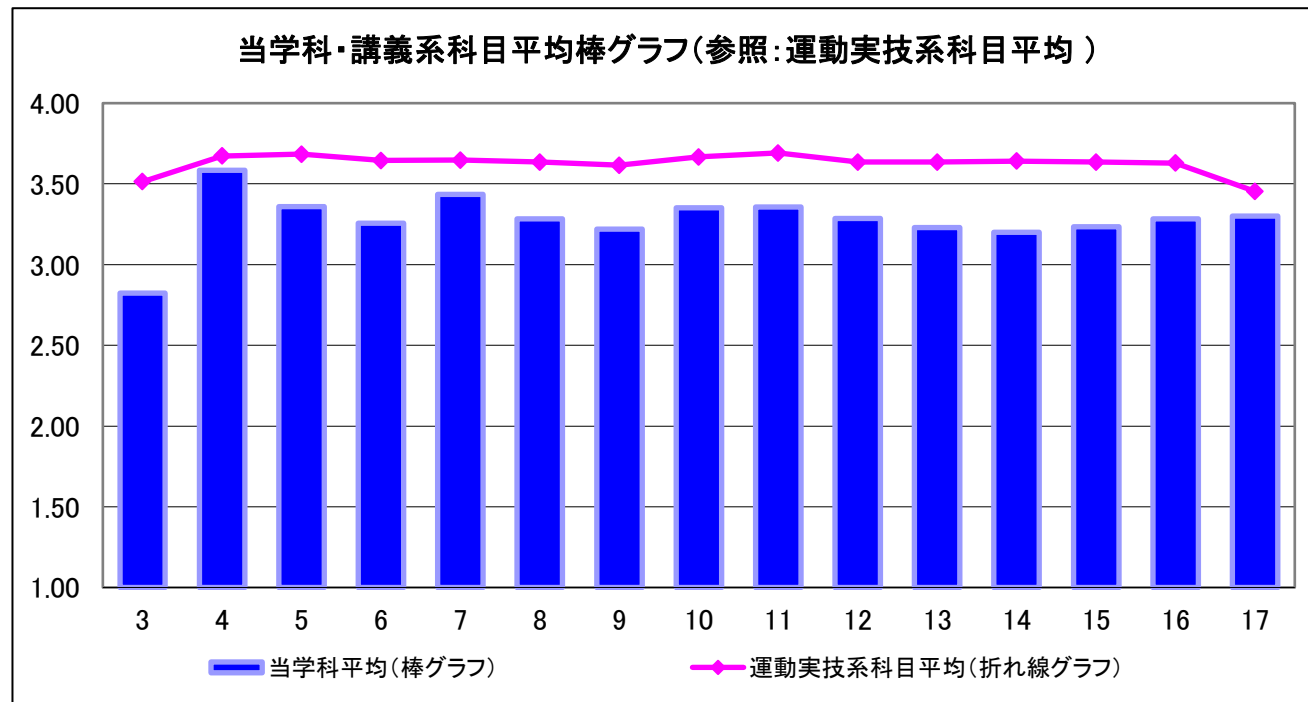


2019年度 前期 授業に関するアンケート調査 (学科・科目区分別集計結果)

| | |
|------|--------|
| 学科 | 児童教育学科 |
| 科目区分 | 講義系科目 |

| | |
|------|-------|
| 回答者数 | 1,681 |
|------|-------|

| 設問 | 設問文 | 平均 | 回答数および回答率(%) | | | | | | | | ノマーク・無効数 | 有効回答数 | 運動実技系科目平均 |
|-----|--|------|--------------|------|-----|------|-----|------|-----|------|----------|-------|-----------|
| | | | 4 | 回答率 | 3 | 回答率 | 2 | 回答率 | 1 | 回答率 | | | |
| I | 3 履修申請時での、この授業に対する興味・関心、期待度は？ | 2.82 | 459 | 30.3 | 565 | 37.2 | 259 | 17.1 | 234 | 15.4 | 164 | 1,517 | 3.51 |
| II | 4 特別欠課を除いて、欠席は少なかったですか？ (4:欠席ゼロ~1:欠席3回以上) | 3.59 | 1,142 | 68.0 | 424 | 25.3 | 67 | 4.0 | 46 | 2.7 | 2 | 1,679 | 3.67 |
| | 5 この授業には熱心に取り組みましたか？ | 3.36 | 795 | 47.3 | 721 | 42.9 | 135 | 8.0 | 28 | 1.7 | 2 | 1,679 | 3.68 |
| | 6 学生全体の受講態度をどのように感じましたか？ (4:非常に良い~1:かなり悪い) | 3.26 | 677 | 40.5 | 775 | 46.4 | 190 | 11.4 | 29 | 1.7 | 10 | 1,671 | 3.65 |
| III | 7 おおむねシラバスにそった内容で行われていましたか？ | 3.44 | 863 | 51.6 | 710 | 42.4 | 69 | 4.1 | 32 | 1.9 | 7 | 1,674 | 3.65 |
| | 8 受講者の理解・習得に役立つ工夫がなされていきましたか？ | 3.28 | 725 | 43.2 | 762 | 45.4 | 132 | 7.9 | 59 | 3.5 | 3 | 1,678 | 3.64 |
| | 9 授業の進め方は、あなたの理解度・習熟度に合っていましたか？ | 3.22 | 689 | 41.3 | 737 | 44.2 | 161 | 9.7 | 81 | 4.9 | 13 | 1,668 | 3.62 |
| IV | 10 教員は熱心に教えてくれていましたか？ | 3.35 | 812 | 48.5 | 692 | 41.3 | 121 | 7.2 | 50 | 3.0 | 6 | 1,675 | 3.67 |
| | 11 声の大きさや話し方は、聞き取りやすかったですか？ | 3.36 | 816 | 48.6 | 689 | 41.0 | 129 | 7.7 | 45 | 2.7 | 2 | 1,679 | 3.69 |
| | 12 教員は良い雰囲気作り(私語の注意や質問を促す等)に努めていましたか？ | 3.29 | 748 | 44.8 | 702 | 42.0 | 169 | 10.1 | 51 | 3.1 | 11 | 1,670 | 3.64 |
| V | 13 授業内容に興味がありましたか？ | 3.23 | 699 | 41.7 | 733 | 43.7 | 174 | 10.4 | 71 | 4.2 | 4 | 1,677 | 3.64 |
| | 14 授業内容は理解できましたか？ | 3.20 | 677 | 40.4 | 739 | 44.1 | 179 | 10.7 | 82 | 4.9 | 4 | 1,677 | 3.64 |
| | 15 知識・技能(技術)の発展・向上や発見・気付きがありましたか？ | 3.24 | 690 | 41.4 | 744 | 44.6 | 170 | 10.2 | 64 | 3.8 | 13 | 1,668 | 3.64 |
| VI | 16 この授業は、総合的に判断して良い授業でしたか？ | 3.28 | 745 | 44.7 | 710 | 42.6 | 150 | 9.0 | 61 | 3.7 | 15 | 1,666 | 3.63 |
| VII | 17 講義を伴う授業の場合: 黒板やAV機器等は分かりやすく使われていましたか？ | 3.30 | 723 | 45.0 | 694 | 43.2 | 134 | 8.3 | 54 | 3.4 | 76 | 1,605 | 3.45 |

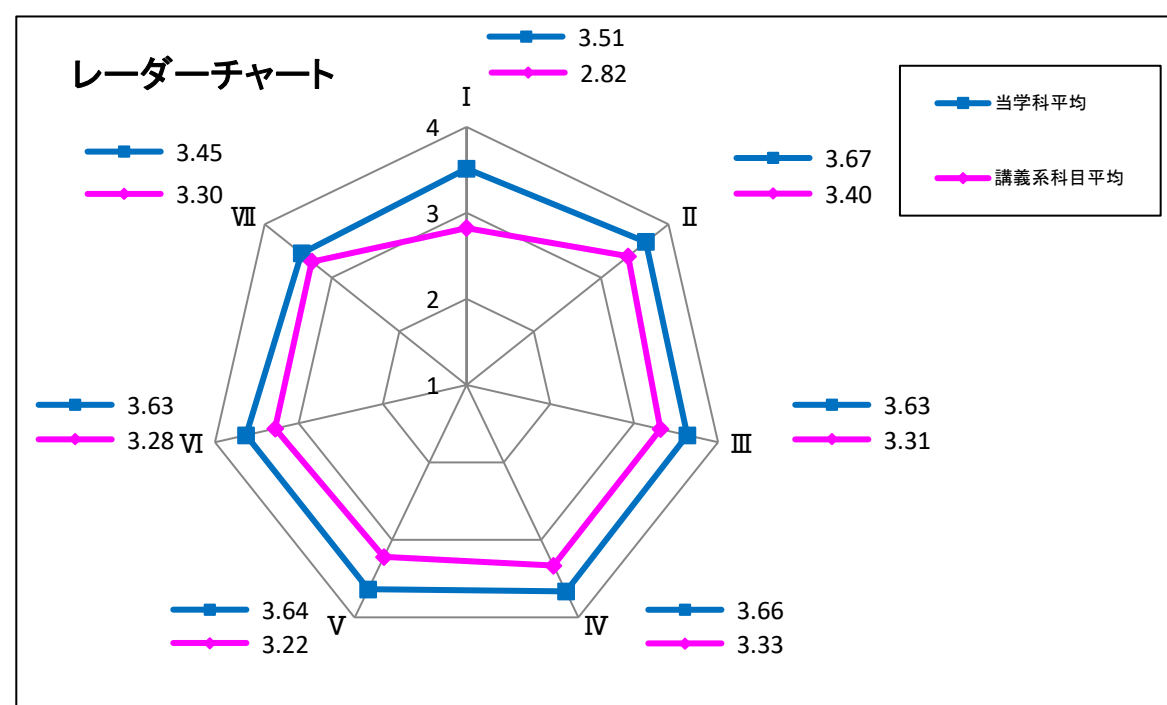
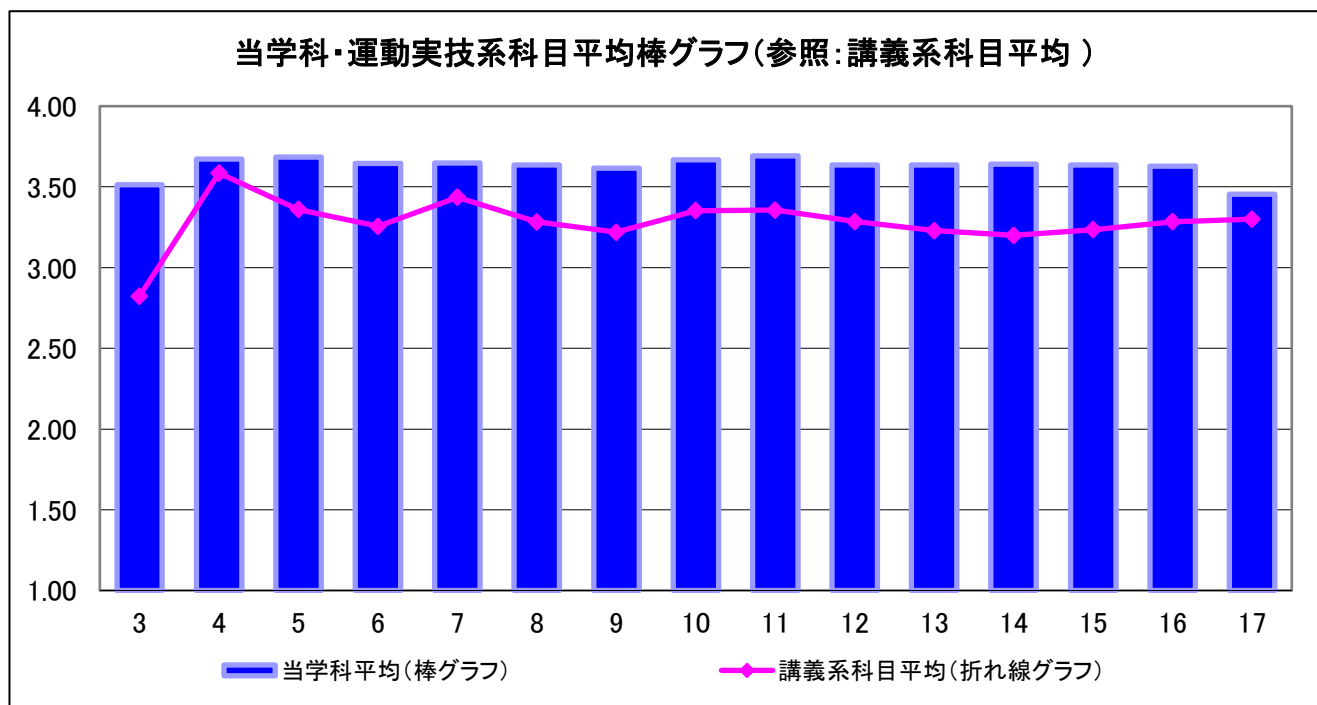


2019年度 前期 授業に関するアンケート調査 (学科・科目区分別集計結果)

| | |
|------|---------|
| 学科 | 児童教育学科 |
| 科目区分 | 運動実技系科目 |

| | |
|------|-----|
| 回答者数 | 159 |
|------|-----|

| 設問 | 設問文 | 平均 | 回答数および回答率(%) | | | | | | | | ノマーク・無効数 | 有効回答数 | 講義系科目平均 |
|-----|--|------|--------------|------|----|------|---|-----|---|-----|----------|-------|---------|
| | | | 4 | 回答率 | 3 | 回答率 | 2 | 回答率 | 1 | 回答率 | | | |
| I | 3 履修申請時での、この授業に対する興味・関心、期待度は？ | 3.51 | 86 | 62.3 | 41 | 29.7 | 7 | 5.1 | 4 | 2.9 | 21 | 138 | 2.82 |
| II | 4 特別欠課を除いて、欠席は少なかったですか？ (4:欠席ゼロ~1:欠席3回以上) | 3.67 | 117 | 73.6 | 34 | 21.4 | 6 | 3.8 | 2 | 1.3 | 0 | 159 | 3.59 |
| | 5 この授業には熱心に取り組みましたか？ | 3.68 | 112 | 70.9 | 42 | 26.6 | 4 | 2.5 | 0 | 0.0 | 1 | 158 | 3.36 |
| | 6 学生全体の受講態度をどのように感じましたか？ (4:非常に良い~1:かなり悪い) | 3.65 | 108 | 68.4 | 44 | 27.8 | 6 | 3.8 | 0 | 0.0 | 1 | 158 | 3.26 |
| III | 7 おおむねシラバスにそった内容で行われていましたか？ | 3.65 | 105 | 66.0 | 52 | 32.7 | 2 | 1.3 | 0 | 0.0 | 0 | 159 | 3.44 |
| | 8 受講者の理解・習得に役立つ工夫がなされていたか？ | 3.64 | 111 | 69.8 | 41 | 25.8 | 4 | 2.5 | 3 | 1.9 | 0 | 159 | 3.28 |
| | 9 授業の進め方は、あなたの理解度・習熟度に合っていましたか？ | 3.62 | 110 | 69.2 | 40 | 25.2 | 6 | 3.8 | 3 | 1.9 | 0 | 159 | 3.22 |
| IV | 10 教員は熱心に教えてくれていましたか？ | 3.67 | 113 | 71.1 | 41 | 25.8 | 3 | 1.9 | 2 | 1.3 | 0 | 159 | 3.35 |
| | 11 声の大きさや話し方は、聞き取りやすかったですか？ | 3.69 | 115 | 72.3 | 39 | 24.5 | 5 | 3.1 | 0 | 0.0 | 0 | 159 | 3.36 |
| | 12 教員は良い雰囲気作り(私語の注意や質問を促す等)に努めていましたか？ | 3.64 | 111 | 69.8 | 40 | 25.2 | 6 | 3.8 | 2 | 1.3 | 0 | 159 | 3.29 |
| V | 13 授業内容に興味が持てましたか？ | 3.64 | 112 | 70.4 | 40 | 25.2 | 3 | 1.9 | 4 | 2.5 | 0 | 159 | 3.23 |
| | 14 授業内容は理解できましたか？ | 3.64 | 110 | 69.2 | 42 | 26.4 | 6 | 3.8 | 1 | 0.6 | 0 | 159 | 3.20 |
| | 15 知識・技能(技術)の発展・向上や発見・気付きがありましたか？ | 3.64 | 110 | 69.2 | 42 | 26.4 | 5 | 3.1 | 2 | 1.3 | 0 | 159 | 3.24 |
| VI | 16 この授業は、総合的に判断して良い授業でしたか？ | 3.63 | 111 | 69.8 | 40 | 25.2 | 5 | 3.1 | 3 | 1.9 | 0 | 159 | 3.28 |
| VII | 17 講義を伴う授業の場合: 黒板やAV機器等は分かりやすく使われていましたか？ | 3.45 | 87 | 61.7 | 39 | 27.7 | 7 | 5.0 | 8 | 5.7 | 18 | 141 | 3.30 |

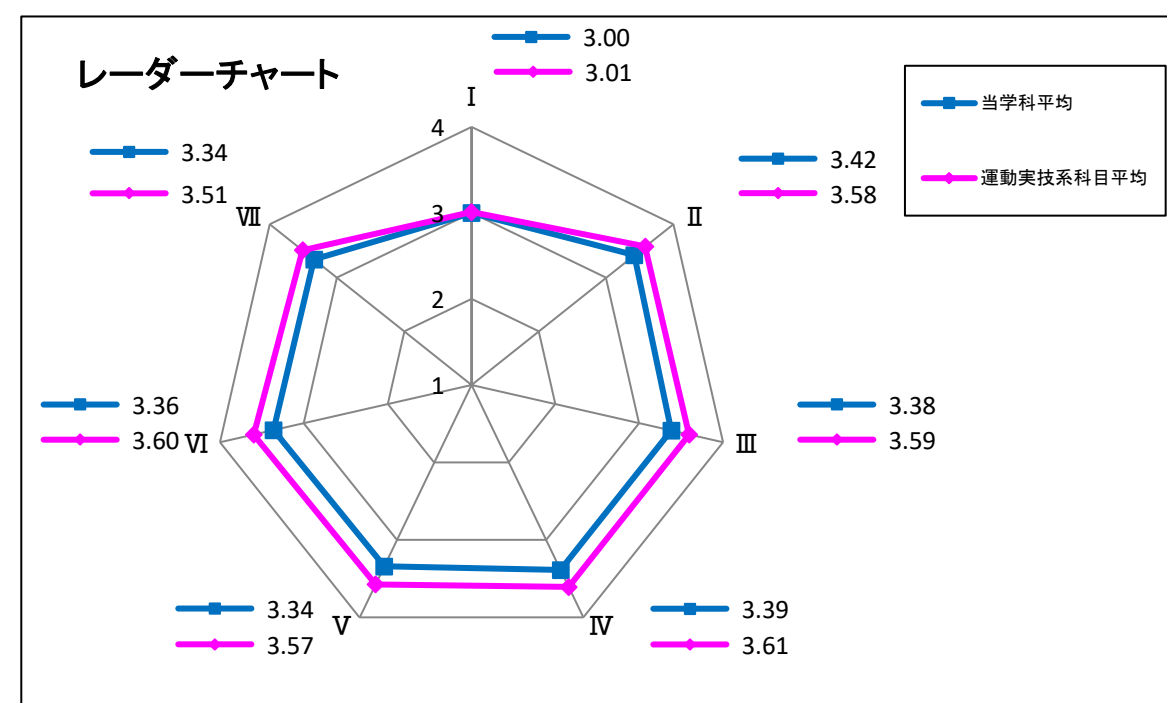
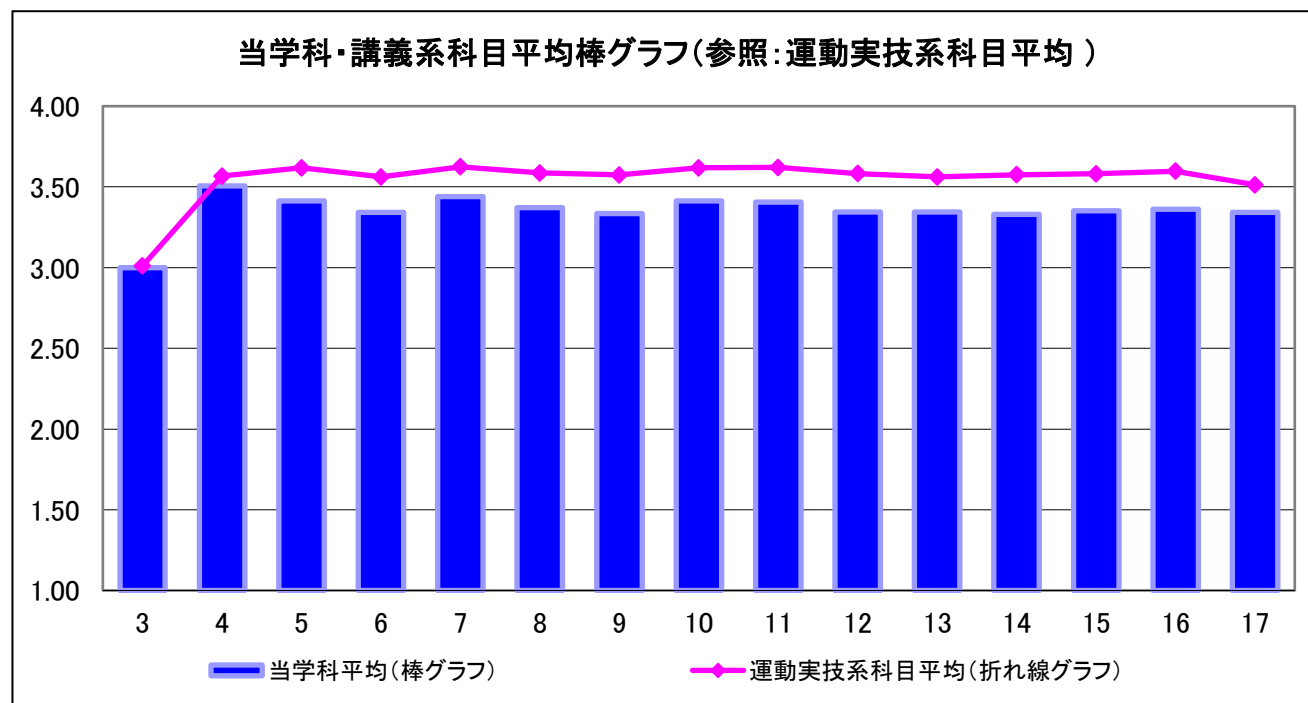


2019年度 後期 授業に関するアンケート調査 (学科・科目区分別集計結果)

| | |
|------|--------|
| 学科 | 児童教育学科 |
| 科目区分 | 講義系科目 |

| | |
|------|-------|
| 回答者数 | 1,235 |
|------|-------|

| 設問 | 設問文 | 平均 | 回答数および回答率(%) | | | | | | | | ノマーク・無効数 | 有効回答数 | 運動実技系科目平均 |
|-----|--|------|--------------|------|-----|------|-----|------|-----|------|----------|-------|-----------|
| | | | 4 | 回答率 | 3 | 回答率 | 2 | 回答率 | 1 | 回答率 | | | |
| I | 3 履修申請時での、この授業に対する興味・関心、期待度は？ | 3.00 | 414 | 35.7 | 450 | 38.8 | 175 | 15.1 | 120 | 10.4 | 76 | 1,159 | 3.01 |
| II | 4 特別欠課を除いて、欠席は少なかったですか？ (4:欠席ゼロ~1:欠席3回以上) | 3.51 | 727 | 59.0 | 420 | 34.1 | 70 | 5.7 | 16 | 1.3 | 2 | 1,233 | 3.57 |
| | 5 この授業には熱心に取り組みましたか？ | 3.41 | 613 | 49.8 | 526 | 42.7 | 81 | 6.6 | 12 | 1.0 | 3 | 1,232 | 3.62 |
| | 6 学生全体の受講態度をどのように感じましたか？ (4:非常に良い~1:かなり悪い) | 3.34 | 565 | 46.0 | 541 | 44.0 | 102 | 8.3 | 21 | 1.7 | 6 | 1,229 | 3.56 |
| III | 7 おおむねシラバスにそった内容で行われていましたか？ | 3.44 | 637 | 51.8 | 510 | 41.5 | 70 | 5.7 | 13 | 1.1 | 5 | 1,230 | 3.62 |
| | 8 受講者の理解・習得に役立つ工夫がなされていたか？ | 3.37 | 594 | 48.3 | 520 | 42.3 | 94 | 7.6 | 22 | 1.8 | 5 | 1,230 | 3.59 |
| | 9 授業の進め方は、あなたの理解度・習熟度に合っていましたか？ | 3.33 | 571 | 46.4 | 527 | 42.8 | 105 | 8.5 | 27 | 2.2 | 5 | 1,230 | 3.57 |
| IV | 10 教員は熱心に教えてくれていましたか？ | 3.41 | 637 | 51.7 | 487 | 39.5 | 87 | 7.1 | 21 | 1.7 | 3 | 1,232 | 3.62 |
| | 11 声の大きさや話し方は、聞き取りやすかったですか？ | 3.41 | 626 | 50.9 | 498 | 40.5 | 88 | 7.1 | 19 | 1.5 | 4 | 1,231 | 3.62 |
| | 12 教員は良い雰囲気作り(私語の注意や質問を促す等)に努めていましたか？ | 3.35 | 579 | 47.1 | 518 | 42.2 | 107 | 8.7 | 24 | 2.0 | 7 | 1,228 | 3.58 |
| V | 13 授業内容に興味がありましたか？ | 3.35 | 575 | 46.7 | 529 | 43.0 | 104 | 8.4 | 23 | 1.9 | 4 | 1,231 | 3.56 |
| | 14 授業内容は理解できましたか？ | 3.33 | 566 | 46.0 | 531 | 43.2 | 106 | 8.6 | 27 | 2.2 | 5 | 1,230 | 3.58 |
| | 15 知識・技能(技術)の発展・向上や発見・気付きがありましたか？ | 3.35 | 577 | 47.1 | 522 | 42.6 | 103 | 8.4 | 22 | 1.8 | 11 | 1,224 | 3.58 |
| VI | 16 この授業は、総合的に判断して良い授業でしたか？ | 3.36 | 582 | 47.5 | 529 | 43.2 | 89 | 7.3 | 25 | 2.0 | 10 | 1,225 | 3.60 |
| VII | 17 講義を伴う授業の場合: 黒板やAV機器等は分かりやすく使われていましたか？ | 3.34 | 557 | 47.5 | 492 | 41.9 | 91 | 7.8 | 33 | 2.8 | 62 | 1,173 | 3.51 |



2019年度 後期 授業に関するアンケート調査 (学科・科目区分別集計結果)

| | |
|------|---------|
| 学科 | 児童教育学科 |
| 科目区分 | 運動実技系科目 |

| | |
|------|-----|
| 回答者数 | 417 |
|------|-----|

| 設問 | 設問文 | 平均 | 回答数および回答率(%) | | | | | | | | ノマーク・無効数 | 有効回答数 | 講義系科目平均 |
|-----|--|------|--------------|------|-----|------|----|------|----|------|----------|-------|---------|
| | | | 4 | 回答率 | 3 | 回答率 | 2 | 回答率 | 1 | 回答率 | | | |
| I | 3 履修申請時での、この授業に対する興味・関心、期待度は？ | 3.01 | 160 | 41.6 | 124 | 32.2 | 46 | 11.9 | 55 | 14.3 | 32 | 385 | 3.00 |
| II | 4 特別欠課を除いて、欠席は少なかったですか？ (4:欠席ゼロ~1:欠席3回以上) | 3.57 | 270 | 64.9 | 119 | 28.6 | 20 | 4.8 | 7 | 1.7 | 1 | 416 | 3.51 |
| | 5 この授業には熱心に取り組みましたか？ | 3.62 | 276 | 66.3 | 122 | 29.3 | 17 | 4.1 | 1 | 0.2 | 1 | 416 | 3.41 |
| | 6 学生全体の受講態度をどのように感じましたか？ (4:非常に良い~1:かなり悪い) | 3.56 | 258 | 62.2 | 136 | 32.8 | 17 | 4.1 | 4 | 1.0 | 2 | 415 | 3.34 |
| III | 7 おおむねシラバスにそった内容で行われていましたか？ | 3.62 | 274 | 66.0 | 128 | 30.8 | 11 | 2.7 | 2 | 0.5 | 2 | 415 | 3.44 |
| | 8 受講者の理解・習得に役立つ工夫がなされていたか？ | 3.59 | 262 | 63.1 | 135 | 32.5 | 17 | 4.1 | 1 | 0.2 | 2 | 415 | 3.37 |
| | 9 授業の進め方は、あなたの理解度・習熟度に合っていましたか？ | 3.57 | 259 | 62.3 | 139 | 33.4 | 16 | 3.8 | 2 | 0.5 | 1 | 416 | 3.33 |
| IV | 10 教員は熱心に教えてくれていましたか？ | 3.62 | 274 | 65.9 | 127 | 30.5 | 13 | 3.1 | 2 | 0.5 | 1 | 416 | 3.41 |
| | 11 声の大きさや話し方は、聞き取りやすかったですか？ | 3.62 | 273 | 65.6 | 130 | 31.3 | 11 | 2.6 | 2 | 0.5 | 1 | 416 | 3.41 |
| | 12 教員は良い雰囲気作り(私語の注意や質問を促す等)に努めていましたか？ | 3.58 | 266 | 63.8 | 131 | 31.4 | 17 | 4.1 | 3 | 0.7 | 0 | 417 | 3.35 |
| V | 13 授業内容に興味がありましたか？ | 3.56 | 262 | 63.0 | 128 | 30.8 | 24 | 5.8 | 2 | 0.5 | 1 | 416 | 3.35 |
| | 14 授業内容は理解できましたか？ | 3.58 | 261 | 62.6 | 136 | 32.6 | 19 | 4.6 | 1 | 0.2 | 0 | 417 | 3.33 |
| | 15 知識・技能(技術)の発展・向上や発見・気付きがありましたか？ | 3.58 | 262 | 63.0 | 136 | 32.7 | 16 | 3.8 | 2 | 0.5 | 1 | 416 | 3.35 |
| VI | 16 この授業は、総合的に判断して良い授業でしたか？ | 3.60 | 267 | 64.3 | 130 | 31.3 | 17 | 4.1 | 1 | 0.2 | 2 | 415 | 3.36 |
| VII | 17 講義を伴う授業の場合：黒板やAV機器等は分かりやすく使われていましたか？ | 3.51 | 235 | 60.6 | 124 | 32.0 | 22 | 5.7 | 7 | 1.8 | 29 | 388 | 3.34 |

