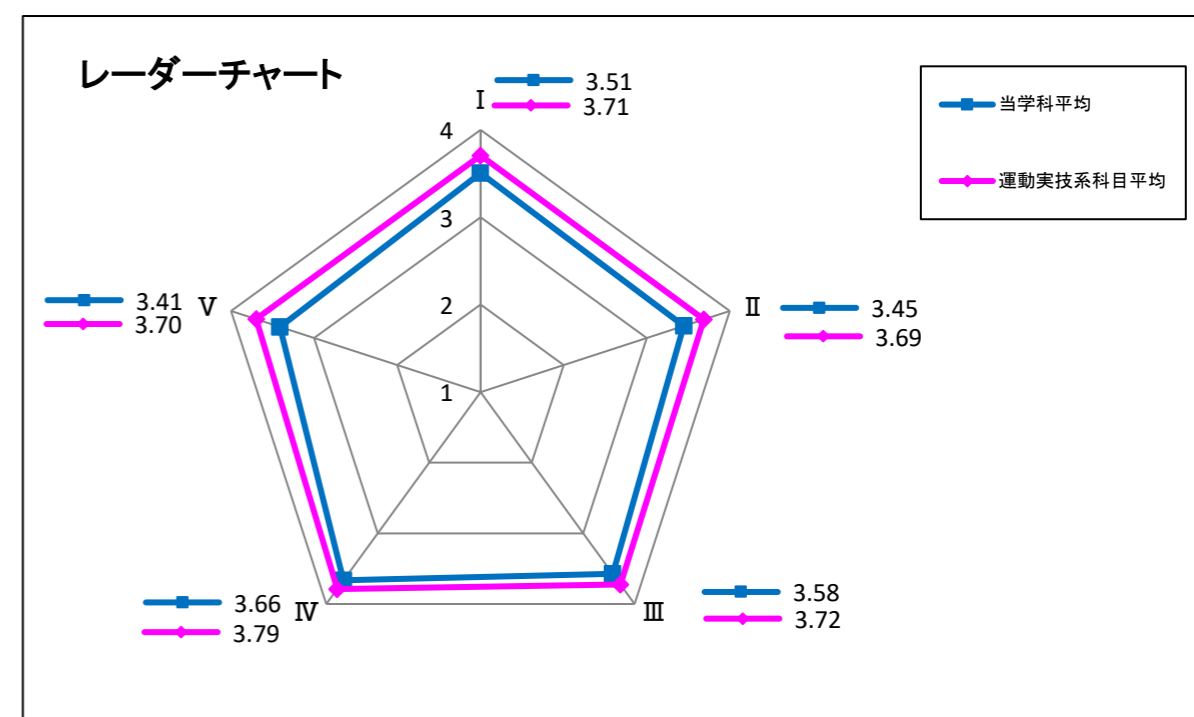
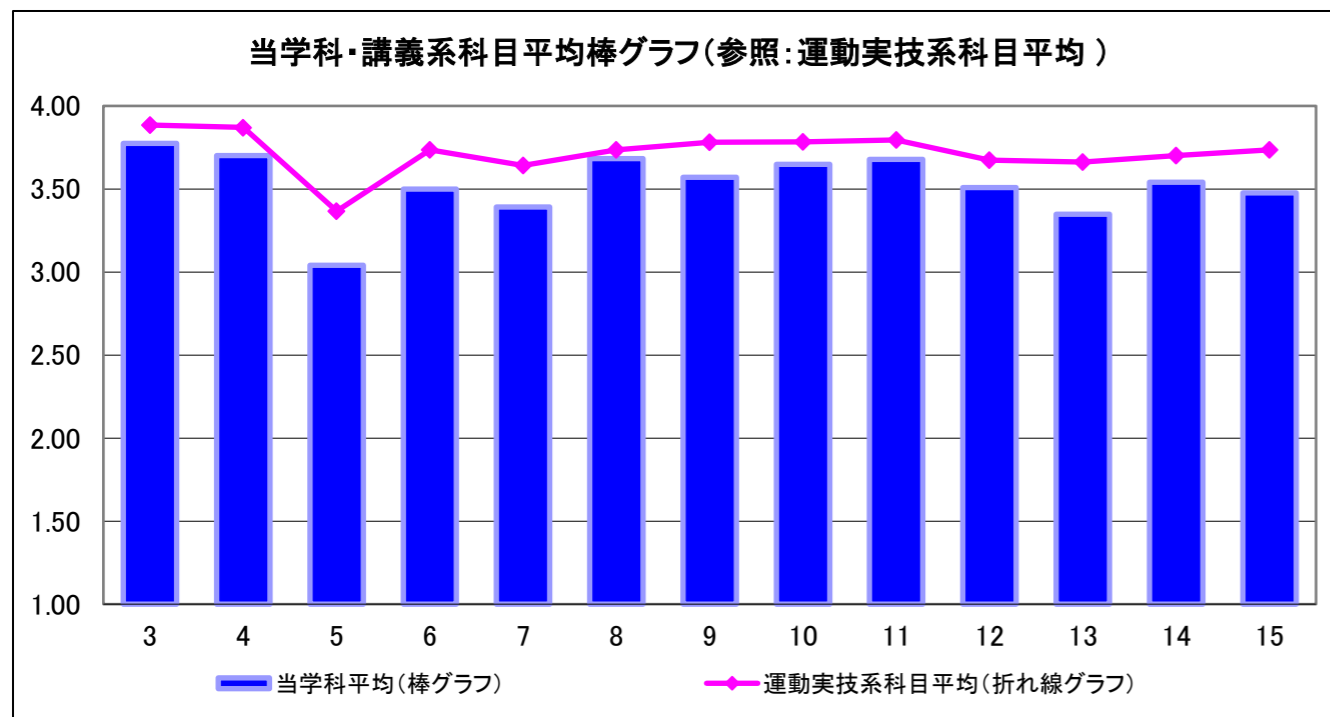


2020年度 前期 授業に関するアンケート調査（学科・科目区分別集計結果）

学科	体育学科
科目区分	講義系科目

回答者数	7,551
------	-------

設問	設問文	平均	回答数および回答率(%)								ノーマーク・無効数	有効回答数	運動実技系科目平均
			4	回答率	3	回答率	2	回答率	1	回答率			
I	3 教員からの指示により学習に取り組めましたか。	3.78	5,987	79.3	1,434	19.0	115	1.5	10	0.1	5	7,546	3.88
	4 この授業には、熱心に取り組みましたか。	3.70	5,435	72.2	1,946	25.8	135	1.8	14	0.2	21	7,530	3.87
	5 与えられた課題以外に授業に関連する勉強に取り組んだ時間がありましたか。	3.04	3,516	46.7	1,449	19.2	1,933	25.7	636	8.4	17	7,534	3.37
II	6 授業で扱われた内容について興味・関心が向上しましたか。	3.50	4,324	57.3	2,719	36.0	458	6.1	46	0.6	4	7,547	3.73
	7 自分にとって内容の難易度は適切でしたか。	3.39	3,791	50.3	3,027	40.1	607	8.0	116	1.5	10	7,541	3.64
	13 遠隔授業の時、内容が理解できましたか。	3.35	3,497	46.6	3,214	42.8	696	9.3	99	1.3	45	7,506	3.66
III	8 この授業は、シラバスに示された内容が（順序は別にして）行われていましたか。	3.68	5,223	69.3	2,238	29.7	62	0.8	10	0.1	18	7,533	3.74
	9 授業の時、受講者の理解・習得に役立つための工夫がなされていましたか。	3.57	4,743	63.0	2,379	31.6	361	4.8	45	0.6	23	7,528	3.78
	12 遠隔授業で行った授業形態は学習内容にふさわしかったですか。	3.51	4,266	56.8	2,867	38.2	307	4.1	72	1.0	39	7,512	3.67
	14 遠隔授業の時、教員が質問に答えてくれる体制がありましたか。	3.54	4,951	66.1	1,828	24.4	511	6.8	198	2.6	63	7,488	3.70
IV	10 授業の時、教室の学習環境（広さ、明るさ、温度等）は適切でしたか。	3.65	5,183	69.6	1,969	26.4	248	3.3	49	0.7	102	7,449	3.78
	11 授業の時、授業の実施形態、（受講生の数、安全性の配慮等）は適切でしたか。	3.68	5,380	71.9	1,847	24.7	203	2.7	49	0.7	72	7,479	3.79
V	15 総合的な満足度はどのくらいですか。	3.48	4,042	53.8	3,066	40.8	356	4.7	51	0.7	36	7,515	3.74

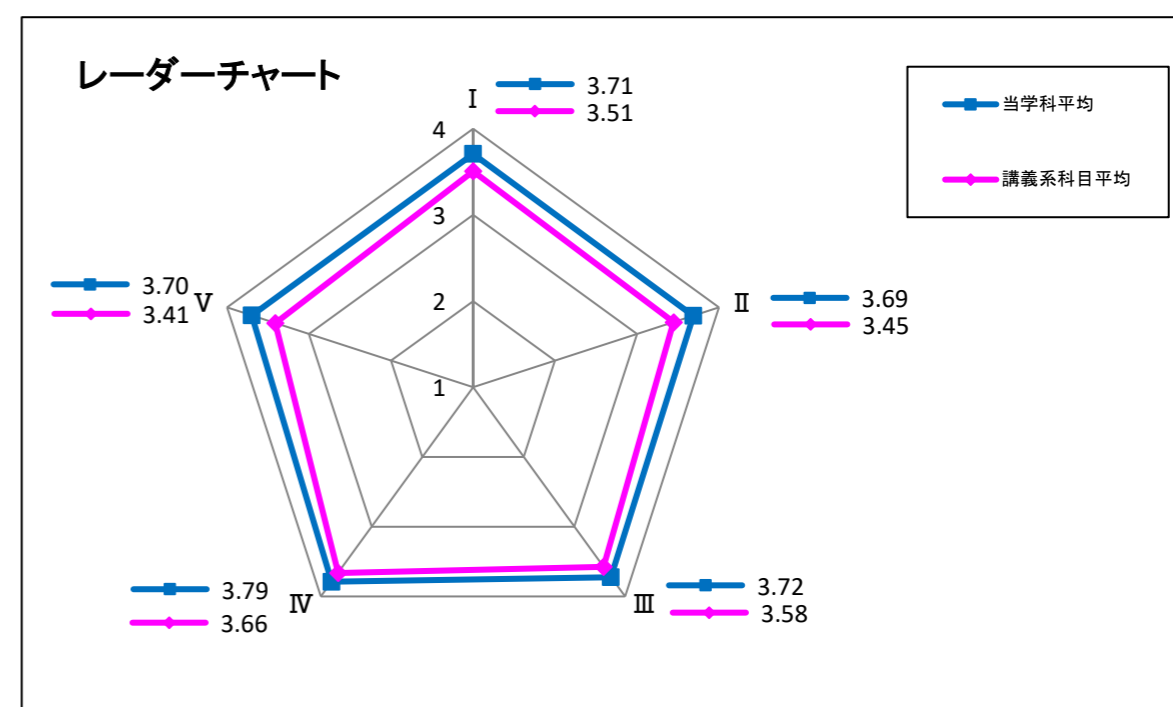
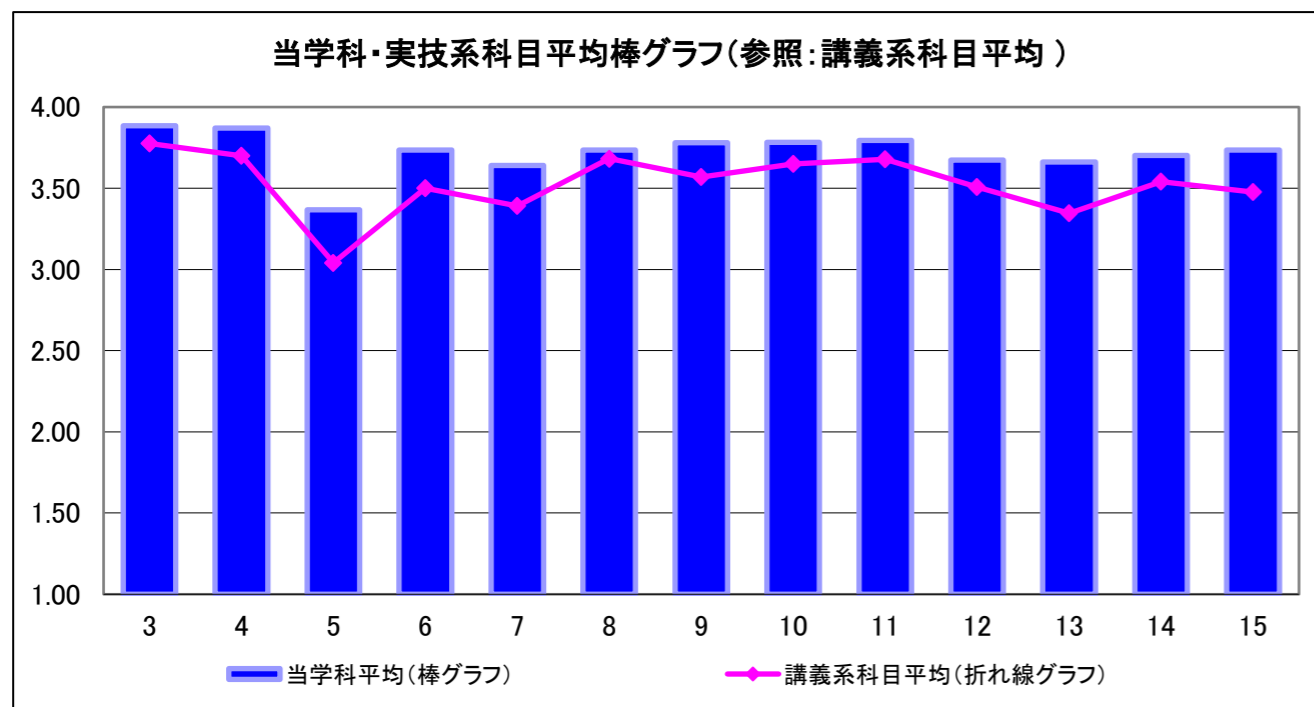


2020年度 前期 授業に関するアンケート調査（学科・科目区分別集計結果）

学科	体育学科
科目区分	実技系科目

回答者数	3,103
------	-------

設問	設問文	平均	回答数および回答率(%)								ノマーク・無効数	有効回答数	講義系科目平均
			4	回答率	3	回答率	2	回答率	1	回答率			
I	3 教員からの指示により学習に取り組めましたか。	3.88	2,767	89.2	317	10.2	17	0.5	2	0.1	0	3,103	3.78
	4 この授業には、熱心に取り組みましたか。	3.87	2,711	87.6	366	11.8	14	0.5	3	0.1	9	3,094	3.70
	5 与えられた課題以外に授業に関連する勉強に取り組んだ時間がありましたか。	3.37	1,951	63.1	481	15.6	505	16.3	156	5.0	10	3,093	3.04
II	6 授業で扱われた内容について興味・関心が向上しましたか。	3.73	2,360	76.1	667	21.5	66	2.1	8	0.3	2	3,101	3.50
	7 自分にとって内容の難易度は適切でしたか。	3.64	2,156	69.5	797	25.7	126	4.1	21	0.7	3	3,100	3.39
	13 遠隔授業の時、内容が理解できましたか。	3.66	2,157	69.6	842	27.2	87	2.8	11	0.4	6	3,097	3.35
III	8 この授業は、シラバスに示された内容が（順序は別にして）行われていましたか。	3.74	2,327	75.2	724	23.4	40	1.3	5	0.2	7	3,096	3.68
	9 授業の時、受講者の理解・習得に役立つための工夫がなされていたか。	3.78	2,483	80.3	553	17.9	50	1.6	8	0.3	9	3,094	3.57
	12 遠隔授業で行った授業形態は学習内容にふさわしかったですか。	3.67	2,187	70.6	823	26.6	72	2.3	14	0.5	7	3,096	3.51
	14 遠隔授業の時、教員が質問に答えてくれる体制がありましたか。	3.70	2,371	76.7	566	18.3	109	3.5	47	1.5	10	3,093	3.54
IV	10 授業の時、教室の学習環境（広さ、明るさ、温度等）は適切でしたか。	3.78	2,492	80.4	549	17.7	51	1.6	7	0.2	4	3,099	3.65
	11 授業の時、授業の実施形態、（受講生の数、安全性の配慮等）は適切でしたか。	3.79	2,524	81.6	515	16.6	43	1.4	12	0.4	9	3,094	3.68
V	15 総合的な満足度はどのくらいですか。	3.74	2,349	76.0	676	21.9	54	1.7	11	0.4	13	3,090	3.48

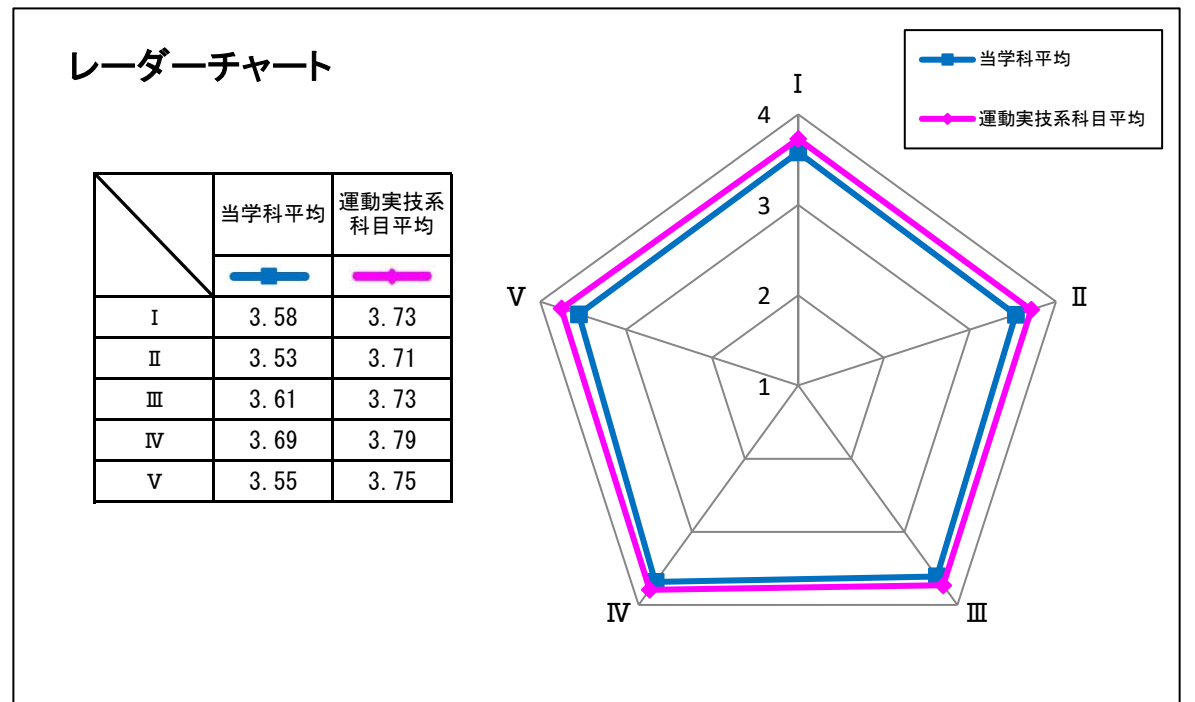
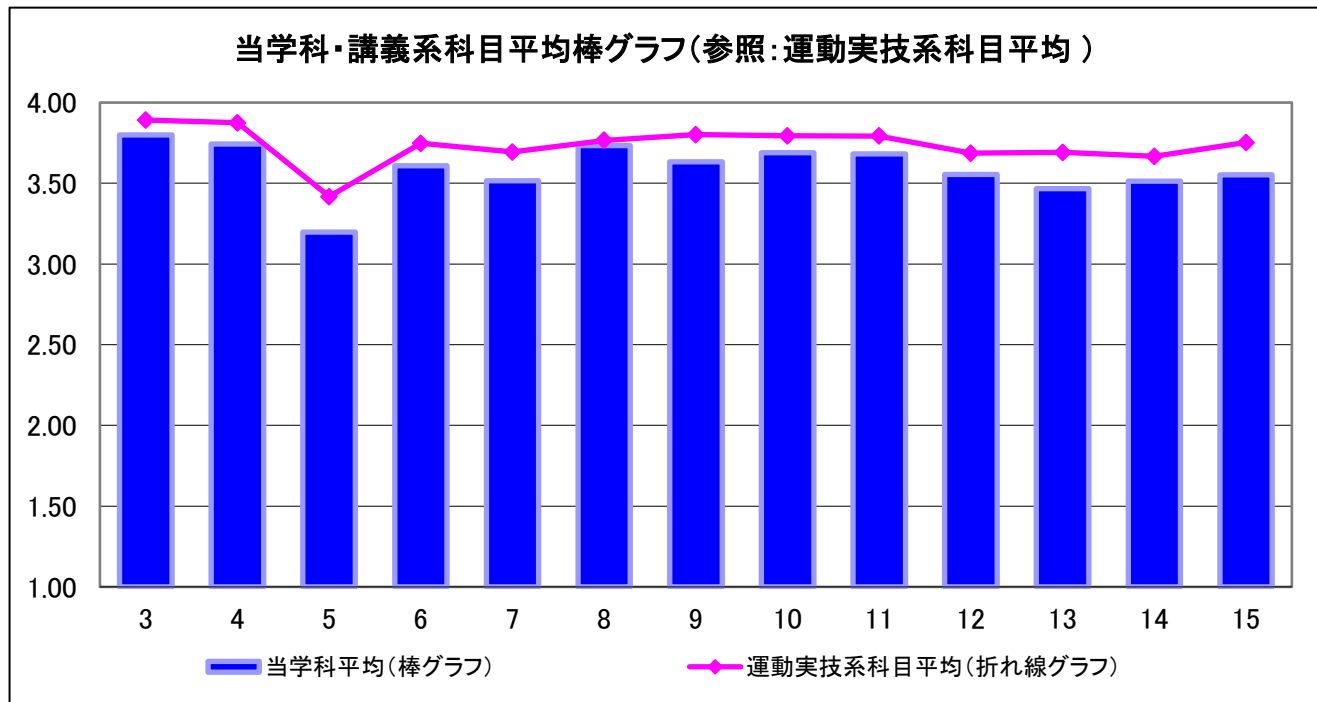


2020年度 後期 授業に関するアンケート調査 (学科・科目区分別集計結果)

学科	体育学科
科目区分	講義系科目

回答者数	5,204
------	-------

設問	設問文	平均	回答数および回答率(%)								無回答・無効数	有効回答数	運動実技系科目平均	
			4	回答率	3	回答率	2	回答率	1	回答率				
I	3	教員からの指示により学習に取り組みましたか。	3.80	4,239	81.5	889	17.1	62	1.2	9	0.2	5	5,199	3.89
	4	この授業には、熱心に取り組みましたか。	3.74	3,962	76.3	1,137	21.9	85	1.6	8	0.2	12	5,192	3.88
	5	与えられた課題以外に授業に関連する勉強に取り組んだ時間がありましたか。	3.20	2,774	53.4	986	19.0	1,121	21.6	312	6.0	11	5,193	3.42
II	6	授業で扱われた内容について興味・関心が向上しましたか。	3.61	3,408	65.6	1,561	30.1	200	3.9	24	0.5	11	5,193	3.75
	7	自分にとって内容の難易度は適切でしたか。	3.52	3,043	58.6	1,822	35.1	294	5.7	36	0.7	9	5,195	3.69
	13	遠隔授業の時、内容が理解できましたか。	3.47	2,644	53.6	1,976	40.1	285	5.8	27	0.5	272	4,932	3.69
III	8	この授業は、シラバスに示された内容が（順序は別にして）行われていましたか。	3.73	3,854	74.3	1,287	24.8	41	0.8	6	0.1	16	5,188	3.77
	9	授業の時、受講者の理解・習得に役立つための工夫がなされていましたか。	3.63	3,551	68.4	1,403	27.0	213	4.1	26	0.5	11	5,193	3.80
	12	遠隔授業で行った授業形態は学習内容にふさわしかったですか。	3.55	2,982	60.0	1,787	35.9	174	3.5	28	0.6	233	4,971	3.69
	14	遠隔授業の時、教員が質問に答えてくれる体制がありましたか。	3.51	3,152	64.3	1,247	25.4	375	7.6	130	2.7	300	4,904	3.67
IV	10	授業の時、教室の学習環境（広さ、明るさ、温度等）は適切でしたか。	3.69	3,739	73.3	1,168	22.9	152	3.0	39	0.8	106	5,098	3.79
	11	授業の時、授業の実施形態、（受講生の数、安全性の配慮等）は適切でしたか。	3.68	3,748	73.2	1,158	22.6	167	3.3	44	0.9	87	5,117	3.79
V	15	総合的な満足度はどのくらいですか。	3.55	3,075	60.3	1,800	35.3	192	3.8	35	0.7	102	5,102	3.75

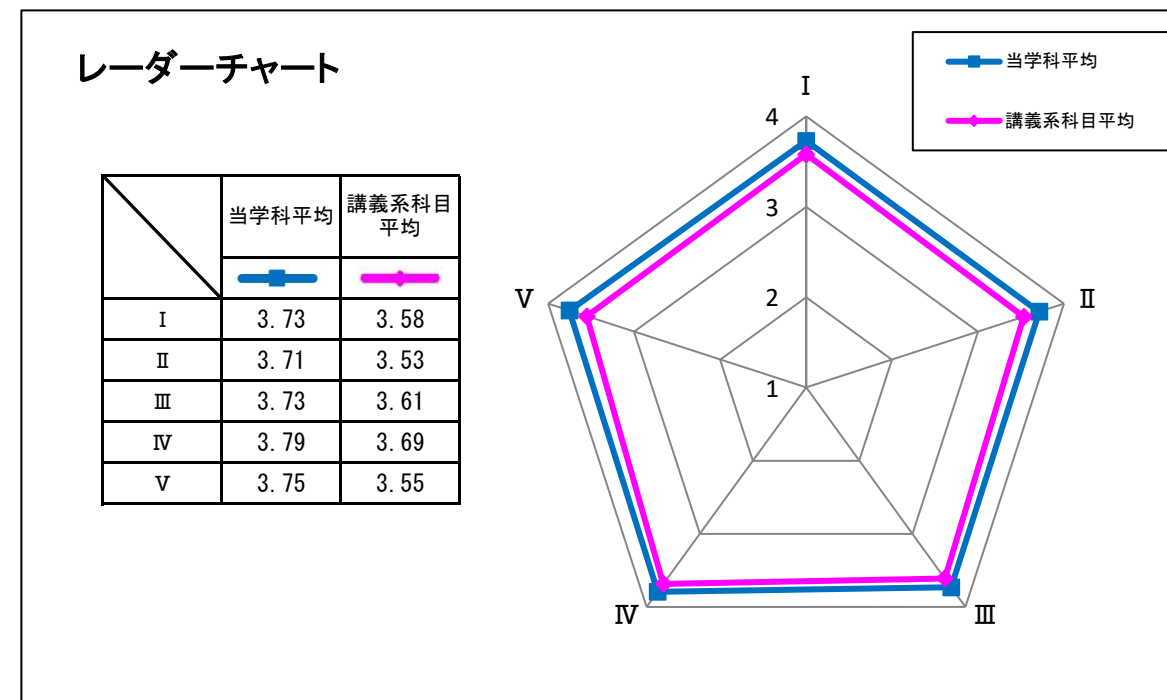
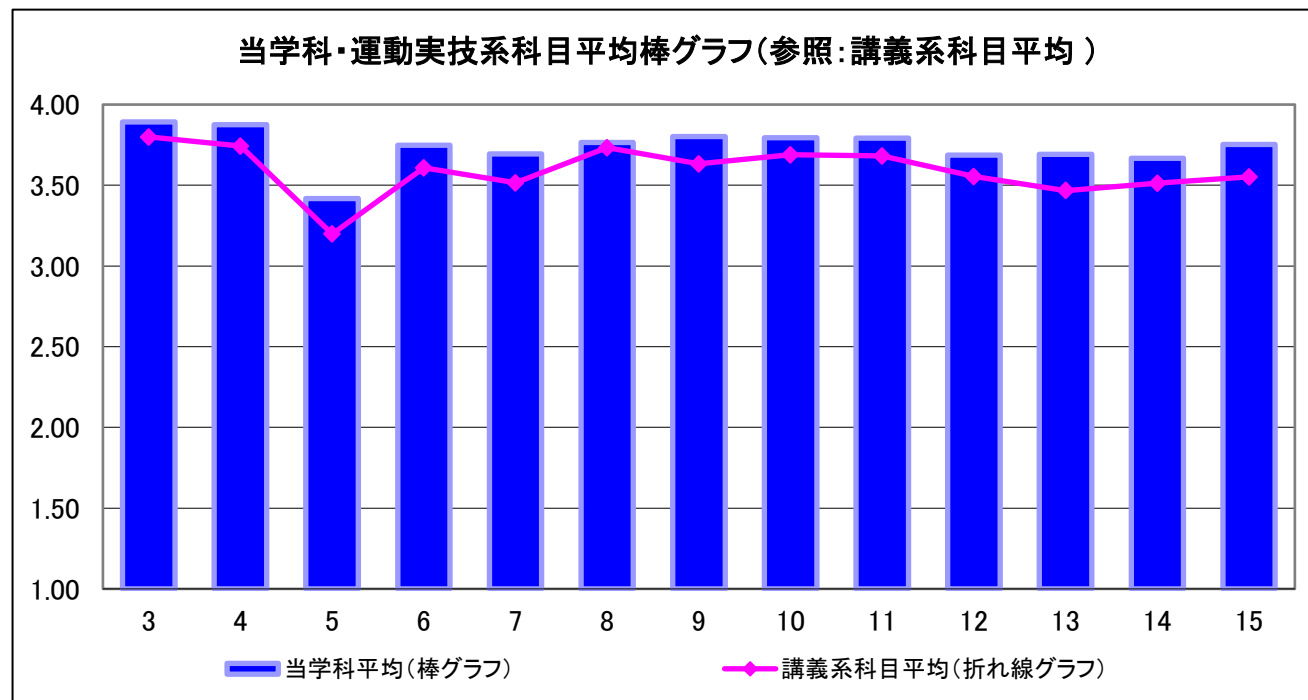


2020年度 後期 授業に関するアンケート調査（学科・科目区分別集計結果）

学科	体育学科
科目区分	運動実技系科目

回答者数	2,189
------	-------

設問	設問文	平均	回答数および回答率(%)								無回答・無効数	有効回答数	講義系科目平均	
			4	回答率	3	回答率	2	回答率	1	回答率				
I	3	教員からの指示により学習に取り組みましたか。	3.89	1,964	89.8	212	9.7	11	0.5	1	0.0	1	2,188	3.80
	4	この授業には、熱心に取り組みましたか。	3.88	1,928	88.2	247	11.3	11	0.5	1	0.0	2	2,187	3.74
	5	与えられた課題以外に授業に関連する勉強に取り組んだ時間がありましたか。	3.42	1,420	65.0	352	16.1	322	14.7	92	4.2	3	2,186	3.20
II	6	授業で扱われた内容について興味・関心が向上しましたか。	3.75	1,695	77.4	442	20.2	44	2.0	8	0.4	0	2,189	3.61
	7	自分にとって内容の難易度は適切でしたか。	3.69	1,597	73.0	521	23.8	61	2.8	9	0.4	1	2,188	3.52
	13	遠隔授業の時、内容が理解できましたか。	3.69	1,409	71.5	523	26.5	36	1.8	4	0.2	217	1,972	3.47
III	8	この授業は、シラバスに示された内容が（順序は別にして）行われていましたか。	3.77	1,691	77.3	480	21.9	16	0.7	0	0.0	2	2,187	3.73
	9	授業の時、受講者の理解・習得に役立つための工夫がなされていましたか。	3.80	1,787	81.9	365	16.7	25	1.1	6	0.3	6	2,183	3.63
	12	遠隔授業で行った授業形態は学習内容にふさわしかったですか。	3.69	1,416	70.5	559	27.8	29	1.4	4	0.2	181	2,008	3.55
	14	遠隔授業の時、教員が質問に答えてくれる体制がありましたか。	3.67	1,463	74.8	367	18.8	94	4.8	32	1.6	233	1,956	3.51
IV	10	授業の時、教室の学習環境（広さ、明るさ、温度等）は適切でしたか。	3.79	1,768	81.3	374	17.2	25	1.1	8	0.4	14	2,175	3.69
	11	授業の時、授業の実施形態、（受講生の数、安全性の配慮等）は適切でしたか。	3.79	1,771	81.4	365	16.8	38	1.7	3	0.1	12	2,177	3.68
V	15	総合的な満足度はどのくらいですか。	3.75	1,656	77.2	455	21.2	31	1.4	4	0.2	43	2,146	3.55



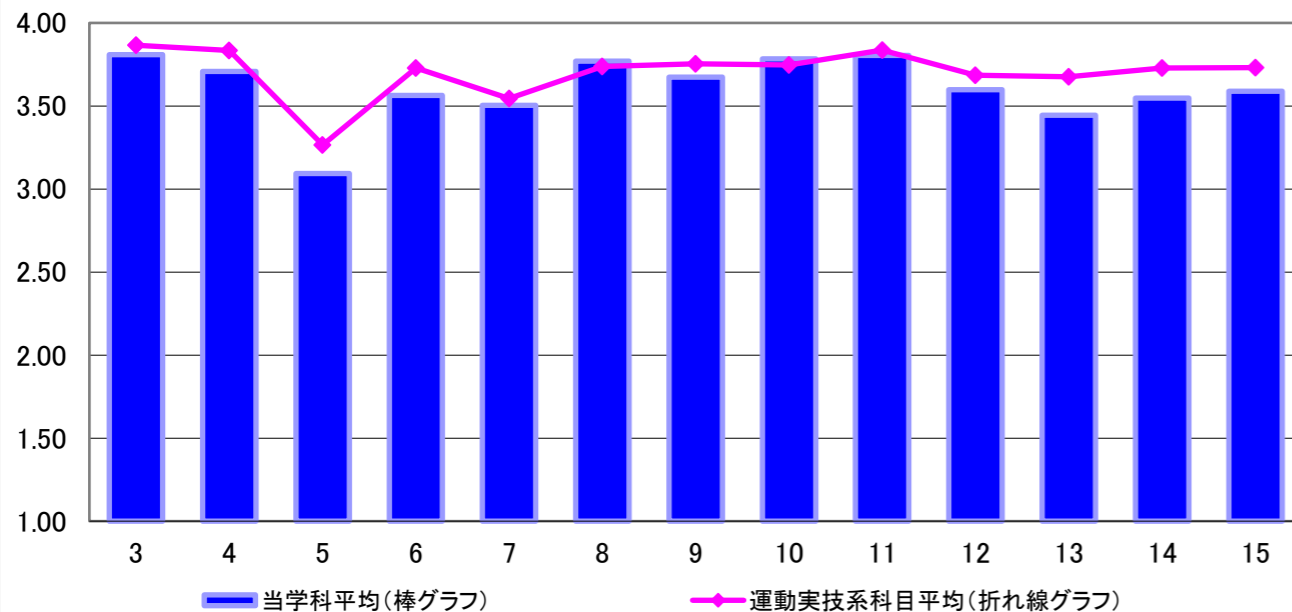
2020年度 前期 授業に関するアンケート調査（学科・科目区分別集計結果）

学科	保健体育学科
科目区分	講義系科目

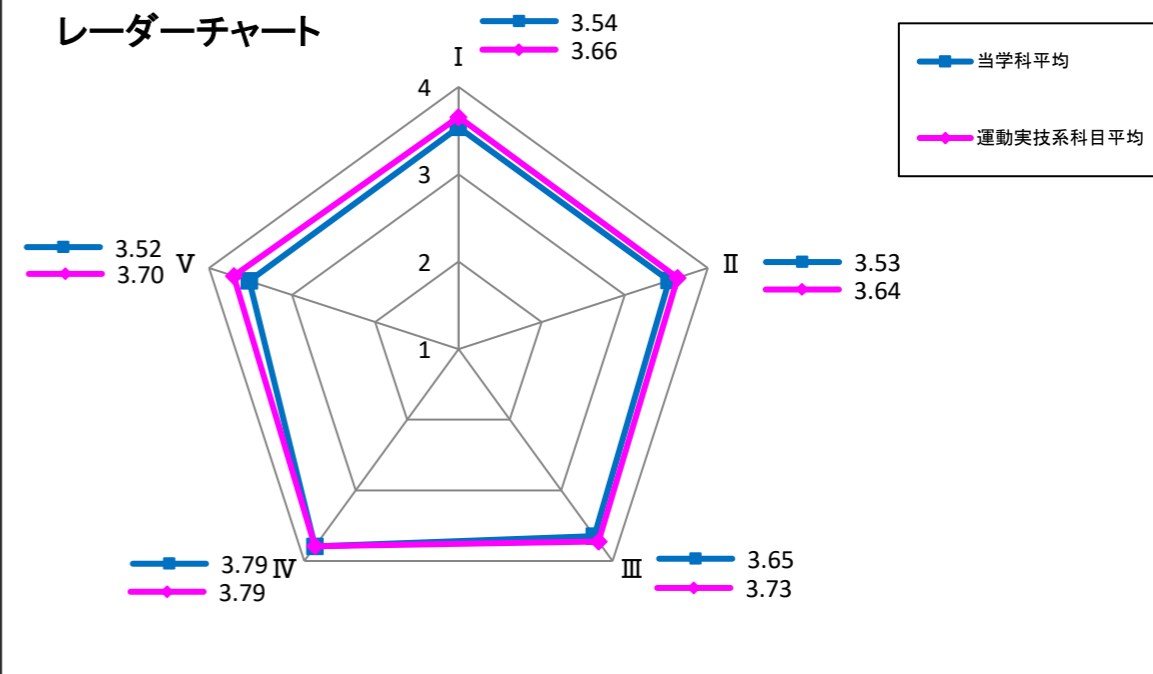
回答者数	435
------	-----

設問	設問文	平均	回答数および回答率(%)								ノーマーク・無効数	有効回答数	運動実技系科目平均
			4	回答率	3	回答率	2	回答率	1	回答率			
I	3 教員からの指示により学習に取り組めましたか。	3.81	364	83.7	59	13.6	12	2.8	0	0.0	0	435	3.87
	4 この授業には、熱心に取り組みましたか。	3.71	320	73.6	106	24.4	6	1.4	3	0.7	0	435	3.83
	5 与えられた課題以外に授業に関連する勉強に取り組んだ時間がありましたか。	3.09	227	52.3	68	15.7	91	21.0	48	11.1	1	434	3.27
II	6 授業で扱われた内容について興味・関心が向上しましたか。	3.56	274	63.1	134	30.9	23	5.3	3	0.7	1	434	3.73
	7 自分にとって内容の難易度は適切でしたか。	3.50	262	60.4	137	31.6	27	6.2	8	1.8	1	434	3.54
	13 遠隔授業の時、内容が理解できましたか。	3.44	234	53.8	166	38.2	29	6.7	6	1.4	0	435	3.68
III	8 この授業は、シラバスに示された内容が（順序は別にして）行われていましたか。	3.77	334	77.1	98	22.6	1	0.2	0	0.0	2	433	3.74
	9 授業の時、受講者の理解・習得に役立つための工夫がなされていましたか。	3.67	312	71.9	107	24.7	10	2.3	5	1.2	1	434	3.75
	12 遠隔授業で行った授業形態は学習内容にふさわしかったですか。	3.60	280	64.5	138	31.8	11	2.5	5	1.2	1	434	3.68
	14 遠隔授業の時、教員が質問に答えてくれる体制がありましたか。	3.55	293	68.0	99	23.0	21	4.9	18	4.2	4	431	3.73
IV	10 授業の時、教室の学習環境（広さ、明るさ、温度等）は適切でしたか。	3.78	352	81.1	71	16.4	10	2.3	1	0.2	1	434	3.75
	11 授業の時、授業の実施形態、（受講生の数、安全性の配慮等）は適切でしたか。	3.80	355	82.2	71	16.4	4	0.9	2	0.5	3	432	3.84
V	15 総合的な満足度はどのくらいですか。	3.59	279	64.6	134	31.0	13	3.0	6	1.4	3	432	3.73

当学科・講義系科目平均棒グラフ(参照:運動実技系科目平均)



レーダーチャート



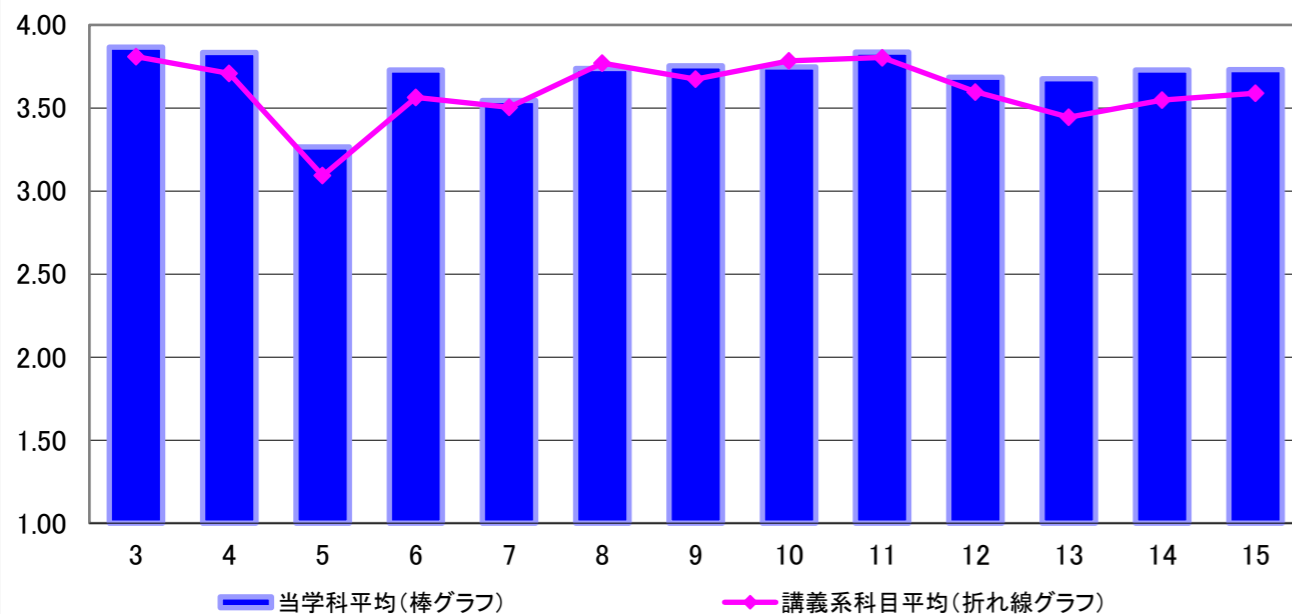
2020年度 前期 授業に関するアンケート調査（学科・科目区分別集計結果）

学科	保健体育学科
科目区分	実技系科目

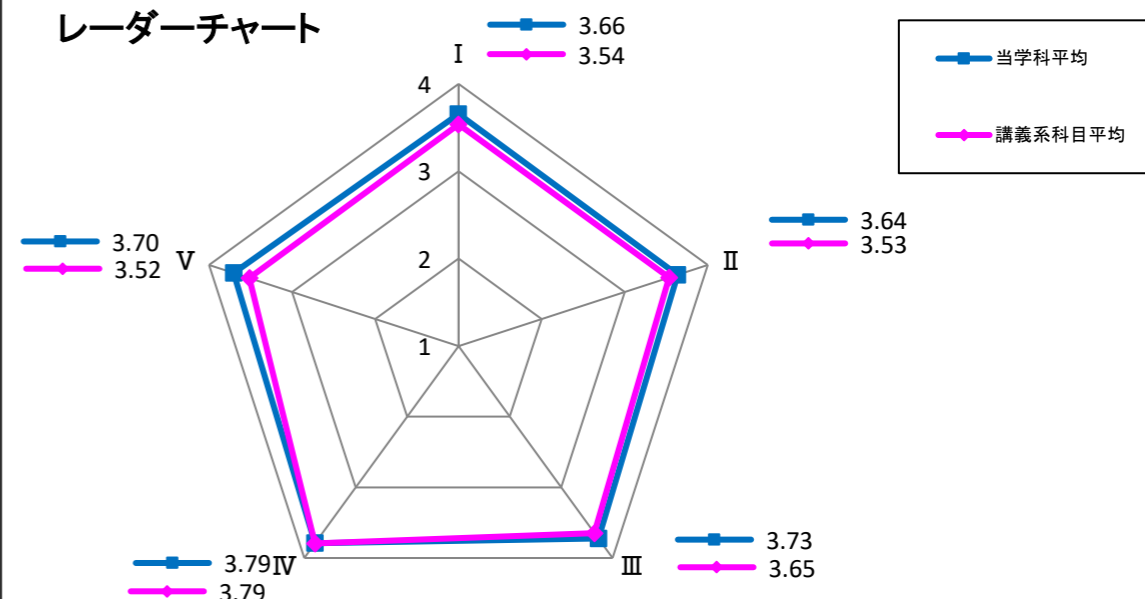
回答者数	134
------	-----

設問	設問文	平均	回答数および回答率(%)								ノーマーク・無効数	有効回答数	講義系科目平均
			4	回答率	3	回答率	2	回答率	1	回答率			
I	3 教員からの指示により学習に取り組めましたか。	3.87	120	89.6	12	9.0	0	0.0	2	1.5	0	134	3.81
	4 この授業には、熱心に取り組みましたか。	3.83	115	86.5	15	11.3	2	1.5	1	0.8	1	133	3.71
	5 与えられた課題以外に授業に関連する勉強に取り組んだ時間がありましたか。	3.27	78	59.1	21	15.9	23	17.4	10	7.6	2	132	3.09
II	6 授業で扱われた内容について興味・関心が向上しましたか。	3.73	105	78.9	22	16.5	4	3.0	2	1.5	1	133	3.56
	7 自分にとって内容の難易度は適切でしたか。	3.54	84	62.7	40	29.9	9	6.7	1	0.7	0	134	3.50
	13 遠隔授業の時、内容が理解できましたか。	3.68	97	72.9	30	22.6	5	3.8	1	0.8	1	133	3.44
III	8 この授業は、シラバスに示された内容が（順序は別にして）行われていましたか。	3.74	99	74.4	33	24.8	1	0.8	0	0.0	1	133	3.77
	9 授業の時、受講者の理解・習得に役立つための工夫がなされていましたか。	3.75	107	79.9	23	17.2	2	1.5	2	1.5	0	134	3.67
	12 遠隔授業で行った授業形態は学習内容にふさわしかったですか。	3.68	96	72.2	33	24.8	3	2.3	1	0.8	1	133	3.60
	14 遠隔授業の時、教員が質問に答えてくれる体制がありましたか。	3.73	106	79.7	22	16.5	1	0.8	4	3.0	1	133	3.55
IV	10 授業の時、教室の学習環境（広さ、明るさ、温度等）は適切でしたか。	3.75	105	78.4	25	18.7	3	2.2	1	0.7	0	134	3.78
	11 授業の時、授業の実施形態、（受講生の数、安全性の配慮等）は適切でしたか。	3.84	115	85.8	17	12.7	1	0.7	1	0.7	0	134	3.80
V	15 総合的な満足度はどのくらいですか。	3.73	104	77.6	25	18.7	4	3.0	1	0.7	0	134	3.59

当学科・実技系科目平均棒グラフ(参照:講義系科目平均)



レーダーチャート

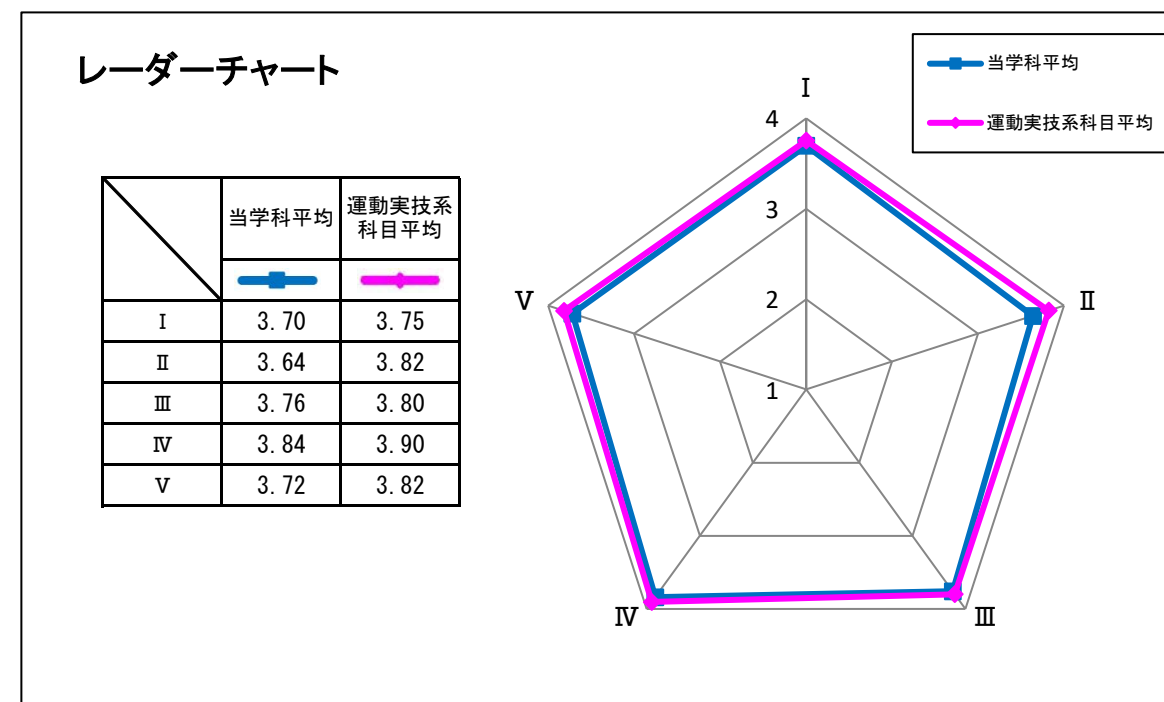
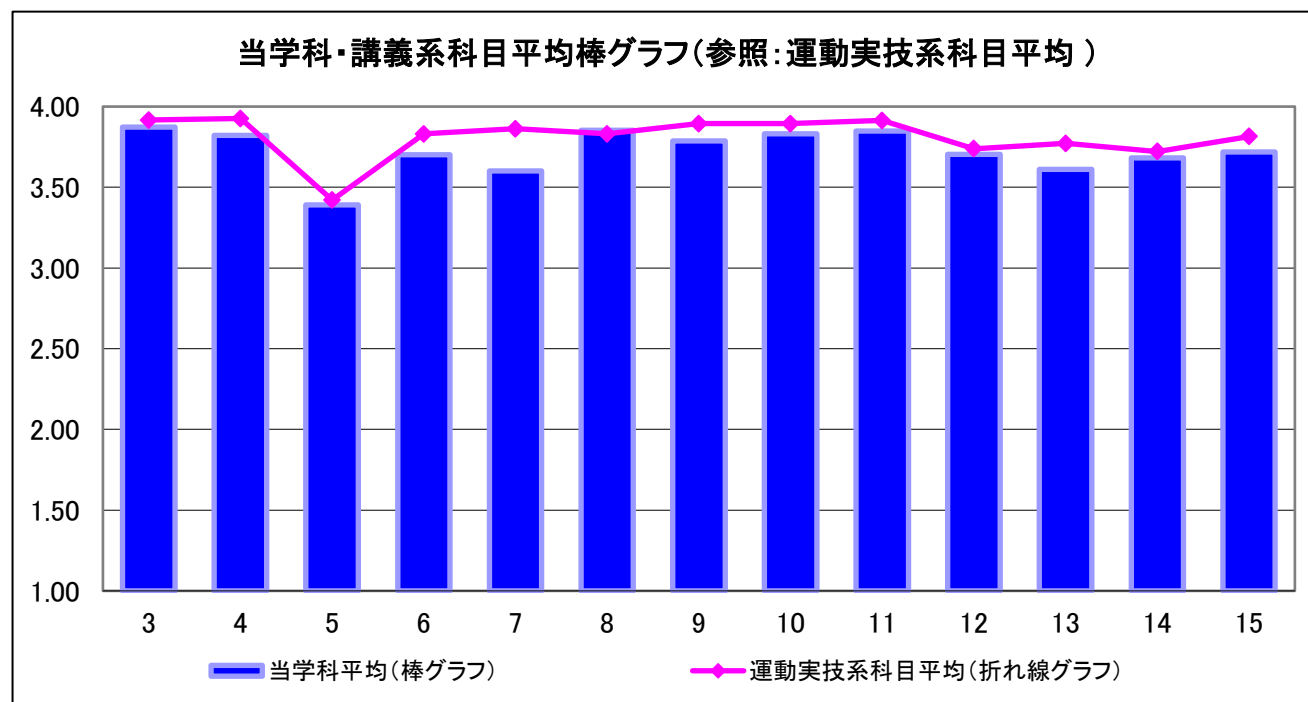


2020年度 後期 授業に関するアンケート調査（学科・科目区分別集計結果）

学科	保健体育学科
科目区分	講義系科目

回答者数	198
------	-----

設問	設問文	平均	回答数および回答率(%)								無回答・無効数	有効回答数	運動実技系科目平均	
			4	回答率	3	回答率	2	回答率	1	回答率				
I	3	教員からの指示により学習に取り組みましたか。	3.87	175	88.4	21	10.6	2	1.0	0	0.0	0	198	3.92
	4	この授業には、熱心に取り組みましたか。	3.82	162	82.2	35	17.8	0	0.0	0	0.0	1	197	3.93
	5	与えられた課題以外に授業に関連する勉強に取り組んだ時間がありましたか。	3.39	130	66.0	24	12.2	33	16.8	10	5.1	1	197	3.42
II	6	授業で扱われた内容について興味・関心が向上しましたか。	3.70	151	76.3	37	18.7	8	4.0	2	1.0	0	198	3.83
	7	自分にとって内容の難易度は適切でしたか。	3.60	138	69.7	43	21.7	15	7.6	2	1.0	0	198	3.86
	13	遠隔授業の時、内容が理解できましたか。	3.61	116	63.7	61	33.5	5	2.7	0	0.0	16	182	3.77
III	8	この授業は、シラバスに示された内容が（順序は別にして）行われていましたか。	3.85	170	85.9	27	13.6	1	0.5	0	0.0	0	198	3.83
	9	授業の時、受講者の理解・習得に役立つための工夫がなされていたか。	3.79	158	80.2	36	18.3	3	1.5	0	0.0	1	197	3.89
	12	遠隔授業で行った授業形態は学習内容にふさわしかったですか。	3.70	135	72.6	47	25.3	4	2.2	0	0.0	12	186	3.74
	14	遠隔授業の時、教員が質問に答えてくれる体制がありましたか。	3.68	139	76.4	30	16.5	11	6.0	2	1.1	16	182	3.72
IV	10	授業の時、教室の学習環境（広さ、明るさ、温度等）は適切でしたか。	3.83	164	84.1	29	14.9	2	1.0	0	0.0	3	195	3.89
	11	授業の時、授業の実施形態、（受講生の数、安全性の配慮等）は適切でしたか。	3.85	167	84.8	30	15.2	0	0.0	0	0.0	1	197	3.91
V	15	総合的な満足度はどのくらいですか。	3.72	144	73.8	48	24.6	2	1.0	1	0.5	3	195	3.82

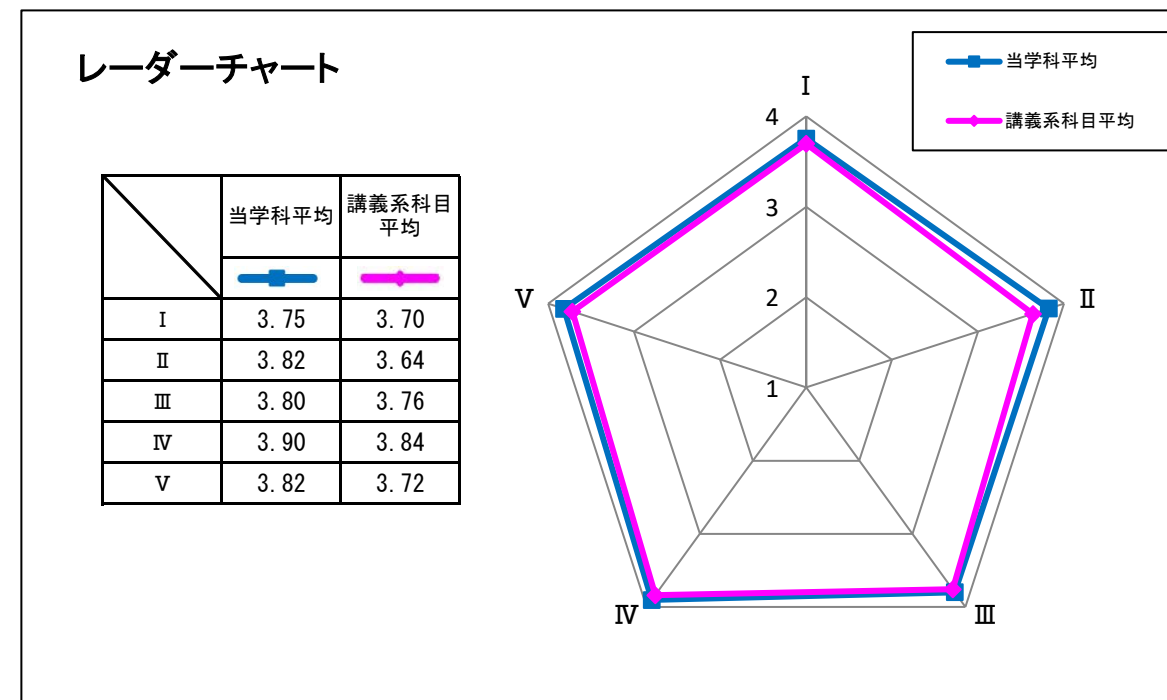
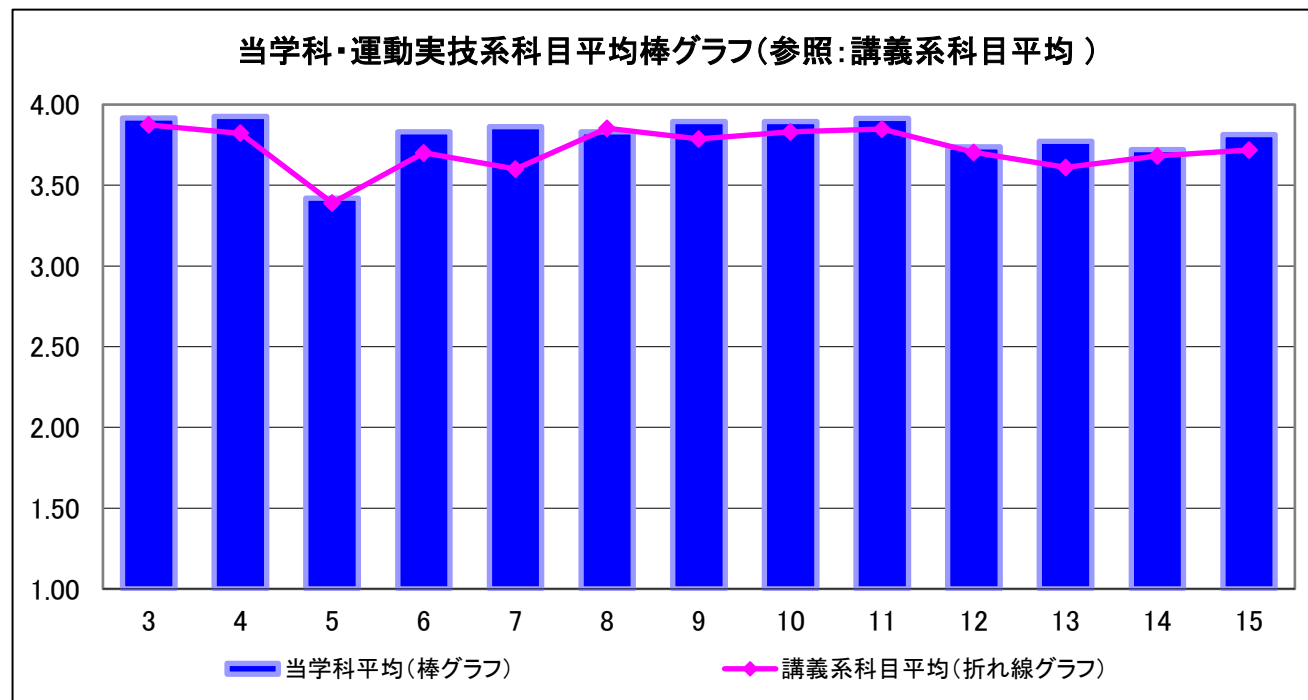


2020年度 後期 授業に関するアンケート調査 (学科・科目区分別集計結果)

学科	保健体育学科
科目区分	運動実技系科目

回答者数	95
------	----

設問	設問文	平均	回答数および回答率(%)								無回答・無効数	有効回答数	講義系科目平均
			4	回答率	3	回答率	2	回答率	1	回答率			
I	3 教員からの指示により学習に取り組みましたか。	3.92	87	91.6	8	8.4	0	0.0	0	0.0	0	95	3.87
	4 この授業には、熱心に取り組みましたか。	3.93	88	92.6	7	7.4	0	0.0	0	0.0	0	95	3.82
	5 与えられた課題以外に授業に関連する勉強に取り組んだ時間がありましたか。	3.42	66	69.5	10	10.5	12	12.6	7	7.4	0	95	3.39
II	6 授業で扱われた内容について興味・関心が向上しましたか。	3.83	81	85.3	12	12.6	2	2.1	0	0.0	0	95	3.70
	7 自分にとって内容の難易度は適切でしたか。	3.86	83	87.4	11	11.6	1	1.1	0	0.0	0	95	3.60
	13 遠隔授業の時、内容が理解できましたか。	3.77	72	78.3	19	20.7	1	1.1	0	0.0	3	92	3.61
III	8 この授業は、シラバスに示された内容が（順序は別にして）行われていましたか。	3.83	79	83.2	16	16.8	0	0.0	0	0.0	0	95	3.85
	9 授業の時、受講者の理解・習得に役立つための工夫がなされていたか。	3.89	85	89.5	10	10.5	0	0.0	0	0.0	0	95	3.79
	12 遠隔授業で行った授業形態は学習内容にふさわしかったですか。	3.74	71	77.2	18	19.6	3	3.3	0	0.0	3	92	3.70
	14 遠隔授業の時、教員が質問に答えてくれる体制がありましたか。	3.72	74	82.2	9	10.0	5	5.6	2	2.2	5	90	3.68
IV	10 授業の時、教室の学習環境（広さ、明るさ、温度等）は適切でしたか。	3.89	85	89.5	10	10.5	0	0.0	0	0.0	0	95	3.83
	11 授業の時、授業の実施形態、（受講生の数、安全性の配慮等）は適切でしたか。	3.91	85	91.4	8	8.6	0	0.0	0	0.0	2	93	3.85
V	15 総合的な満足度はどのくらいですか。	3.82	75	81.5	17	18.5	0	0.0	0	0.0	3	92	3.72



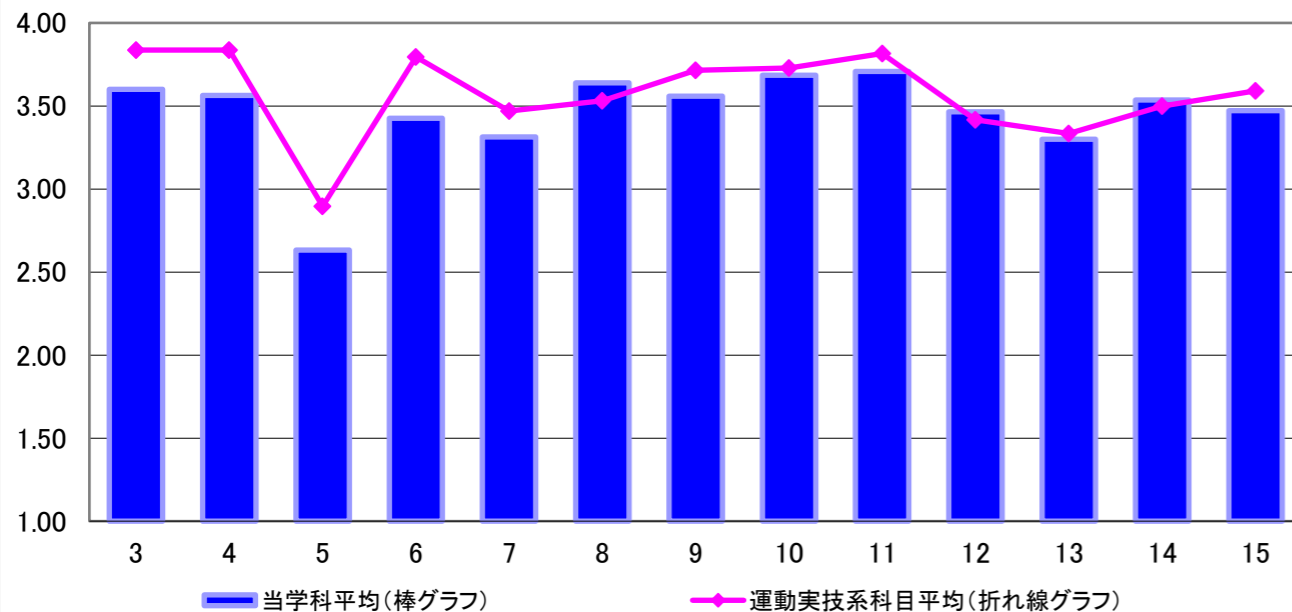
2020年度 前期 授業に関するアンケート調査（学科・科目区分別集計結果）

学科	児童教育学科
科目区分	講義系科目

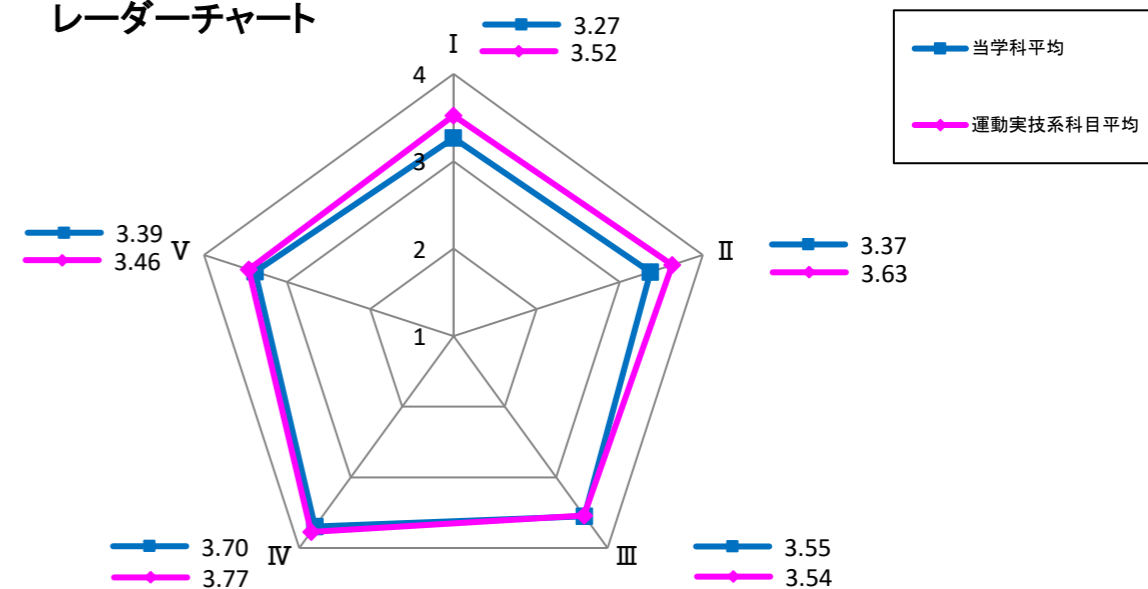
回答者数	1,485
------	-------

設問	設問文	平均	回答数および回答率(%)								ノーマーク・無効数	有効回答数	運動実技系科目平均
			4	回答率	3	回答率	2	回答率	1	回答率			
I	3 教員からの指示により学習に取り組めましたか。	3.60	972	65.6	431	29.1	75	5.1	4	0.3	3	1,482	3.84
	4 この授業には、熱心に取り組みましたか。	3.56	904	61.1	510	34.5	63	4.3	3	0.2	5	1,480	3.84
	5 与えられた課題以外に授業に関連する勉強に取り組んだ時間がありましたか。	2.63	490	33.1	262	17.7	423	28.6	305	20.6	5	1,480	2.90
II	6 授業で扱われた内容について興味・関心が向上しましたか。	3.43	745	50.2	641	43.2	83	5.6	15	1.0	1	1,484	3.80
	7 自分にとって内容の難易度は適切でしたか。	3.31	633	42.7	710	47.8	115	7.7	26	1.8	1	1,484	3.47
	13 遠隔授業の時、内容が理解できましたか。	3.30	627	42.3	701	47.3	126	8.5	28	1.9	3	1,482	3.33
III	8 この授業は、シラバスに示された内容が（順序は別にして）行われていましたか。	3.64	955	64.5	517	34.9	9	0.6	0	0.0	4	1,481	3.53
	9 授業の時、受講者の理解・習得に役立つための工夫がなされていましたか。	3.56	893	60.4	525	35.5	55	3.7	6	0.4	6	1,479	3.71
	12 遠隔授業で行った授業形態は学習内容にふさわしかったですか。	3.47	770	51.9	649	43.8	48	3.2	16	1.1	2	1,483	3.42
	14 遠隔授業の時、教員が質問に答えてくれる体制がありましたか。	3.54	953	64.6	401	27.2	83	5.6	39	2.6	9	1,476	3.50
IV	10 授業の時、教室の学習環境（広さ、明るさ、温度等）は適切でしたか。	3.68	1,035	70.6	405	27.6	20	1.4	6	0.4	19	1,466	3.73
	11 授業の時、授業の実施形態、（受講生の数、安全性の配慮等）は適切でしたか。	3.71	1,066	72.7	380	25.9	15	1.0	6	0.4	18	1,467	3.82
V	15 総合的な満足度はどのくらいですか。	3.47	786	53.0	621	41.9	64	4.3	12	0.8	2	1,483	3.59

当学科・講義系科目平均棒グラフ(参照:運動実技系科目平均)



レーダーチャート



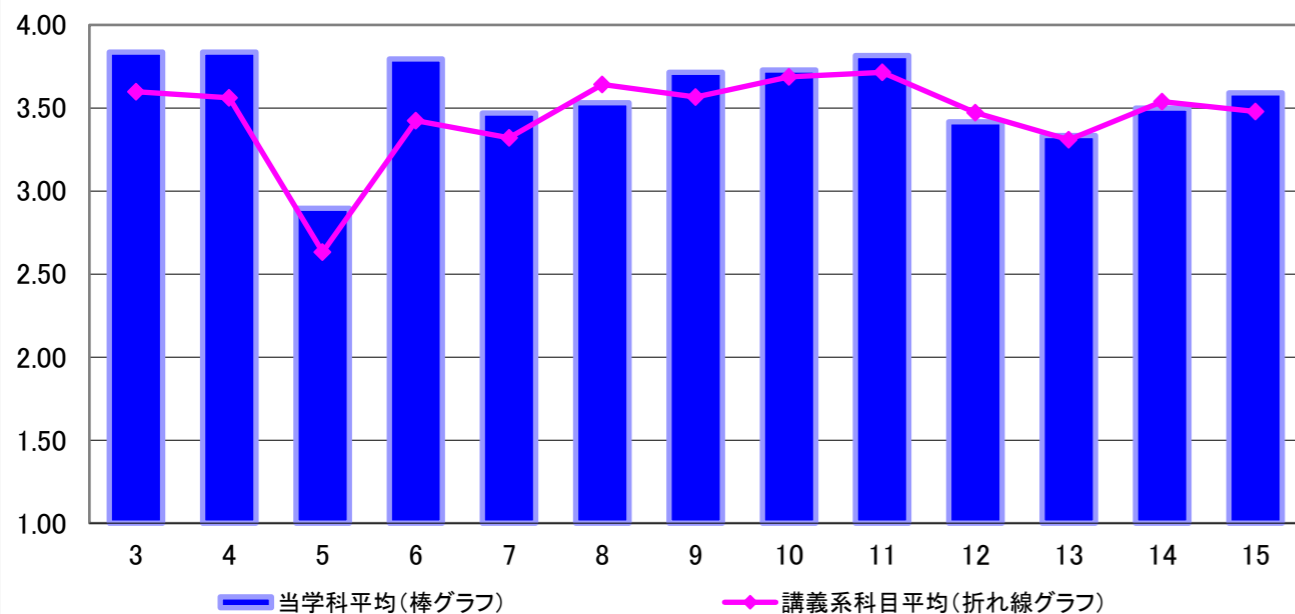
2020年度 前期 授業に関するアンケート調査（学科・科目区分別集計結果）

学科	児童教育学科
科目区分	実技系科目

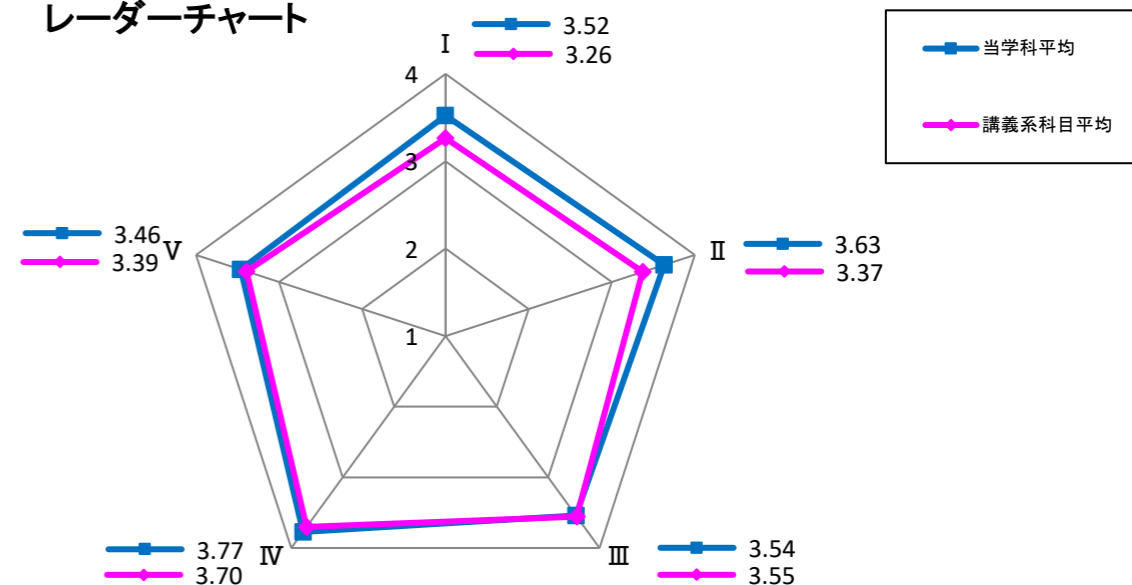
回答者数	49
------	----

設問	設問文	平均	回答数および回答率(%)								ノーマーク・無効数	有効回答数	講義系科目平均
			4	回答率	3	回答率	2	回答率	1	回答率			
I	3 教員からの指示により学習に取り組めましたか。	3.84	42	85.7	6	12.2	1	2.0	0	0.0	0	49	3.60
	4 この授業には、熱心に取り組みましたか。	3.84	42	85.7	6	12.2	1	2.0	0	0.0	0	49	3.56
	5 与えられた課題以外に授業に関連する勉強に取り組んだ時間がありましたか。	2.90	23	47.9	3	6.3	16	33.3	6	12.5	1	48	2.63
II	6 授業で扱われた内容について興味・関心が向上しましたか。	3.80	40	81.6	8	16.3	1	2.0	0	0.0	0	49	3.42
	7 自分にとって内容の難易度は適切でしたか。	3.47	29	59.2	14	28.6	6	12.2	0	0.0	0	49	3.32
	13 遠隔授業の時、内容が理解できましたか。	3.33	22	45.8	21	43.8	4	8.3	1	2.1	1	48	3.31
III	8 この授業は、シラバスに示された内容が（順序は別にして）行われていましたか。	3.53	27	55.1	21	42.9	1	2.0	0	0.0	0	49	3.64
	9 授業の時、受講者の理解・習得に役立つための工夫がなされていましたか。	3.71	35	71.4	14	28.6	0	0.0	0	0.0	0	49	3.57
	12 遠隔授業で行った授業形態は学習内容にふさわしかったですか。	3.42	26	54.2	17	35.4	4	8.3	1	2.1	1	48	3.47
	14 遠隔授業の時、教員が質問に答えてくれる体制がありましたか。	3.50	28	58.3	17	35.4	2	4.2	1	2.1	1	48	3.54
IV	10 授業の時、教室の学習環境（広さ、明るさ、温度等）は適切でしたか。	3.73	35	72.9	13	27.1	0	0.0	0	0.0	1	48	3.69
	11 授業の時、授業の実施形態、（受講生の数、安全性の配慮等）は適切でしたか。	3.82	40	81.6	9	18.4	0	0.0	0	0.0	0	49	3.71
V	15 総合的な満足度はどのくらいですか。	3.59	31	63.3	17	34.7	0	0.0	1	2.0	0	49	3.48

当学科・実技系科目平均棒グラフ(参照:講義系科目平均)



レーダーチャート

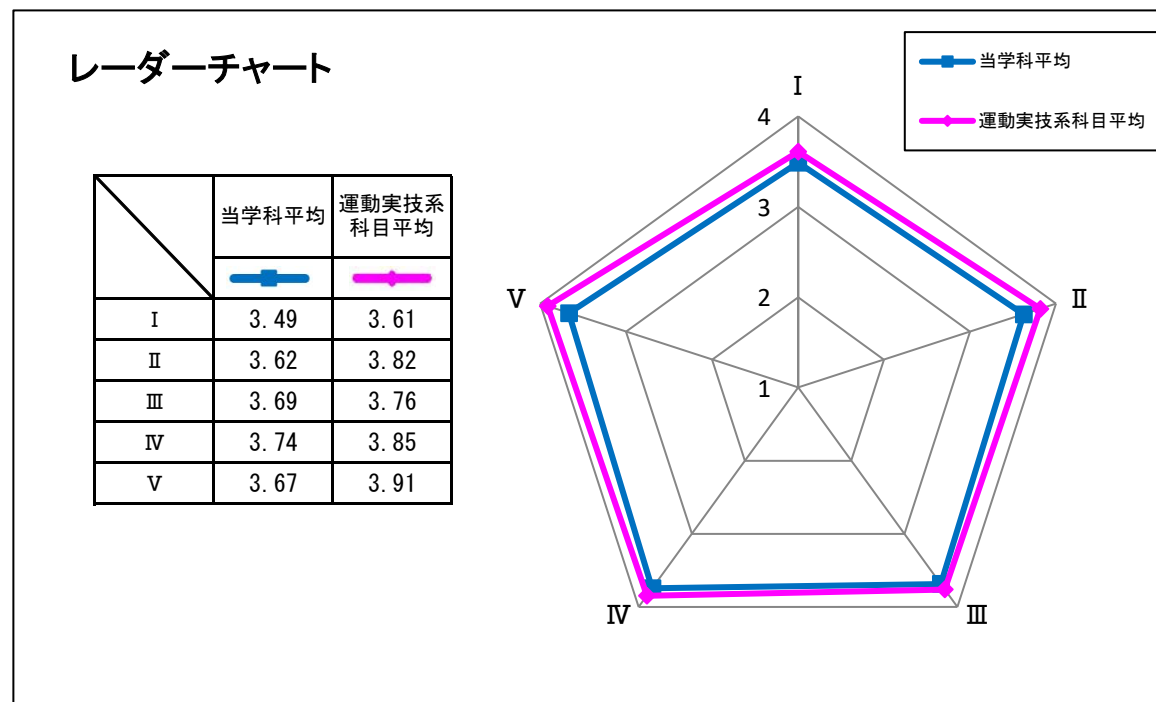
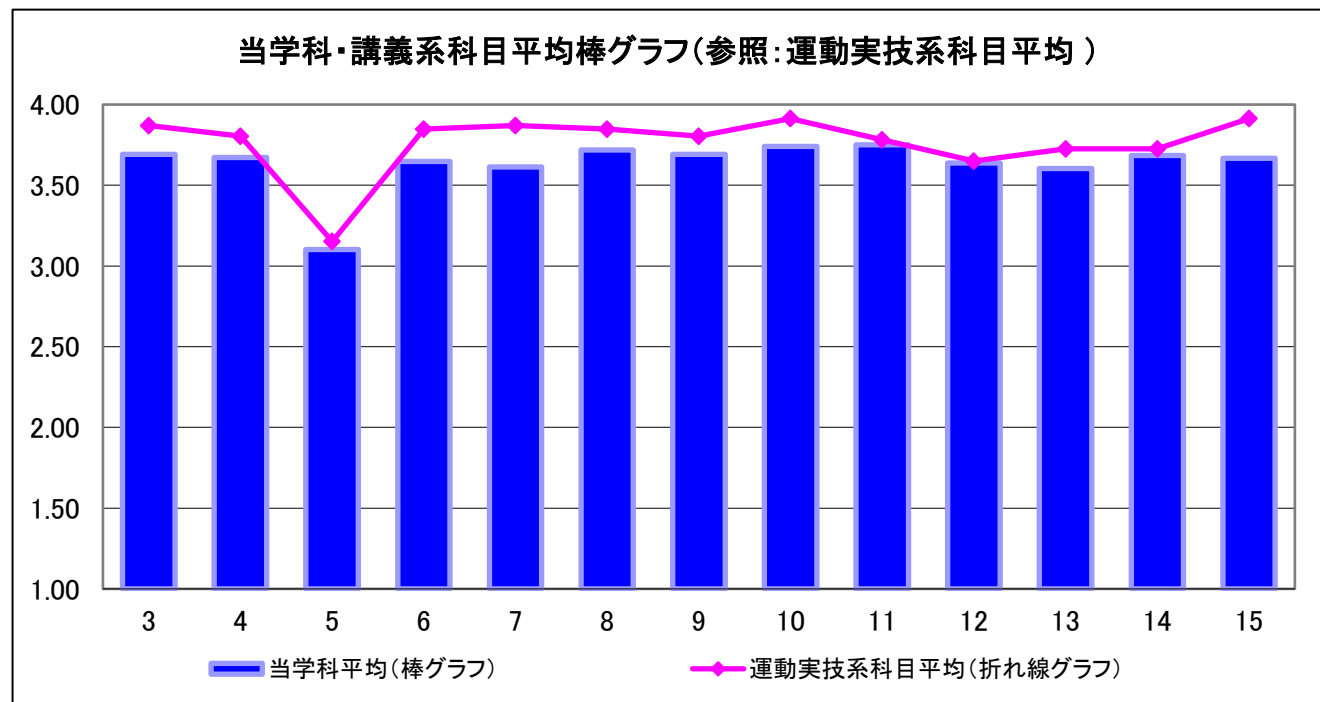


2020年度 後期 授業に関するアンケート調査（学科・科目区分別集計結果）

学科	児童教育学科
科目区分	講義系科目

回答者数	648
------	-----

設問	設問文	平均	回答数および回答率(%)								無回答・無効数	有効回答数	運動実技系科目平均	
			4	回答率	3	回答率	2	回答率	1	回答率				
I	3	教員からの指示により学習に取り組みましたか。	3.69	467	72.1	165	25.5	14	2.2	2	0.3	0	648	3.87
	4	この授業には、熱心に取り組みましたか。	3.67	460	71.0	164	25.3	23	3.5	1	0.2	0	648	3.80
	5	与えられた課題以外に授業に関連する勉強に取り組んだ時間がありましたか。	3.10	337	52.0	113	17.4	125	19.3	73	11.3	0	648	3.15
II	6	授業で扱われた内容について興味・関心が向上しましたか。	3.65	445	68.7	179	27.6	23	3.5	1	0.2	0	648	3.85
	7	自分にとって内容の難易度は適切でしたか。	3.61	426	65.7	197	30.4	22	3.4	3	0.5	0	648	3.87
	13	遠隔授業の時、内容が理解できましたか。	3.60	358	64.6	174	31.4	21	3.8	1	0.2	94	554	3.73
III	8	この授業は、シラバスに示された内容が（順序は別にして）行われていましたか。	3.72	474	73.1	166	25.6	8	1.2	0	0.0	0	648	3.85
	9	授業の時、受講者の理解・習得に役立つための工夫がなされていましたか。	3.69	466	71.9	167	25.8	13	2.0	2	0.3	0	648	3.80
	12	遠隔授業で行った授業形態は学習内容にふさわしかったですか。	3.64	377	66.3	181	31.8	8	1.4	3	0.5	79	569	3.65
	14	遠隔授業の時、教員が質問に答えてくれる体制がありましたか。	3.68	401	74.8	111	20.7	14	2.6	10	1.9	112	536	3.73
IV	10	授業の時、教室の学習環境（広さ、明るさ、温度等）は適切でしたか。	3.74	492	76.3	140	21.7	11	1.7	2	0.3	3	645	3.91
	11	授業の時、授業の実施形態、（受講生の数、安全性の配慮等）は適切でしたか。	3.75	494	76.2	146	22.5	8	1.2	0	0.0	0	648	3.78
V	15	総合的な満足度はどのくらいですか。	3.67	433	68.7	186	29.5	9	1.4	2	0.3	18	630	3.91



2020年度 後期 授業に関するアンケート調査 (学科・科目区分別集計結果)

学科	児童教育学科
科目区分	運動実技系科目

回答者数	46
------	----

設問	設問文	平均	回答数および回答率(%)								無回答・無効数	有効回答数	講義系科目平均
			4	回答率	3	回答率	2	回答率	1	回答率			
I	3 教員からの指示により学習に取り組みましたか。	3.87	40	87.0	6	13.0	0	0.0	0	0.0	0	46	3.69
	4 この授業には、熱心に取り組みましたか。	3.80	38	82.6	7	15.2	1	2.2	0	0.0	0	46	3.67
	5 与えられた課題以外に授業に関連する勉強に取り組んだ時間がありましたか。	3.15	27	58.7	3	6.5	12	26.1	4	8.7	0	46	3.10
II	6 授業で扱われた内容について興味・関心が向上しましたか。	3.85	39	84.8	7	15.2	0	0.0	0	0.0	0	46	3.65
	7 自分にとって内容の難易度は適切でしたか。	3.87	41	89.1	4	8.7	1	2.2	0	0.0	0	46	3.61
	13 遠隔授業の時、内容が理解できましたか。	3.73	29	72.5	11	27.5	0	0.0	0	0.0	6	40	3.60
III	8 この授業は、シラバスに示された内容が（順序は別にして）行われていましたか。	3.85	39	84.8	7	15.2	0	0.0	0	0.0	0	46	3.72
	9 授業の時、受講者の理解・習得に役立つための工夫がなされていたか。	3.80	38	82.6	7	15.2	1	2.2	0	0.0	0	46	3.69
	12 遠隔授業で行った授業形態は学習内容にふさわしかったですか。	3.65	28	70.0	10	25.0	2	5.0	0	0.0	6	40	3.64
	14 遠隔授業の時、教員が質問に答えてくれる体制がありましたか。	3.73	30	75.0	9	22.5	1	2.5	0	0.0	6	40	3.68
IV	10 授業の時、教室の学習環境（広さ、明るさ、温度等）は適切でしたか。	3.91	42	91.3	4	8.7	0	0.0	0	0.0	0	46	3.74
	11 授業の時、授業の実施形態、（受講生の数、安全性の配慮等）は適切でしたか。	3.78	38	82.6	7	15.2	0	0.0	1	2.2	0	46	3.75
V	15 総合的な満足度はどのくらいですか。	3.91	42	91.3	4	8.7	0	0.0	0	0.0	0	46	3.67

