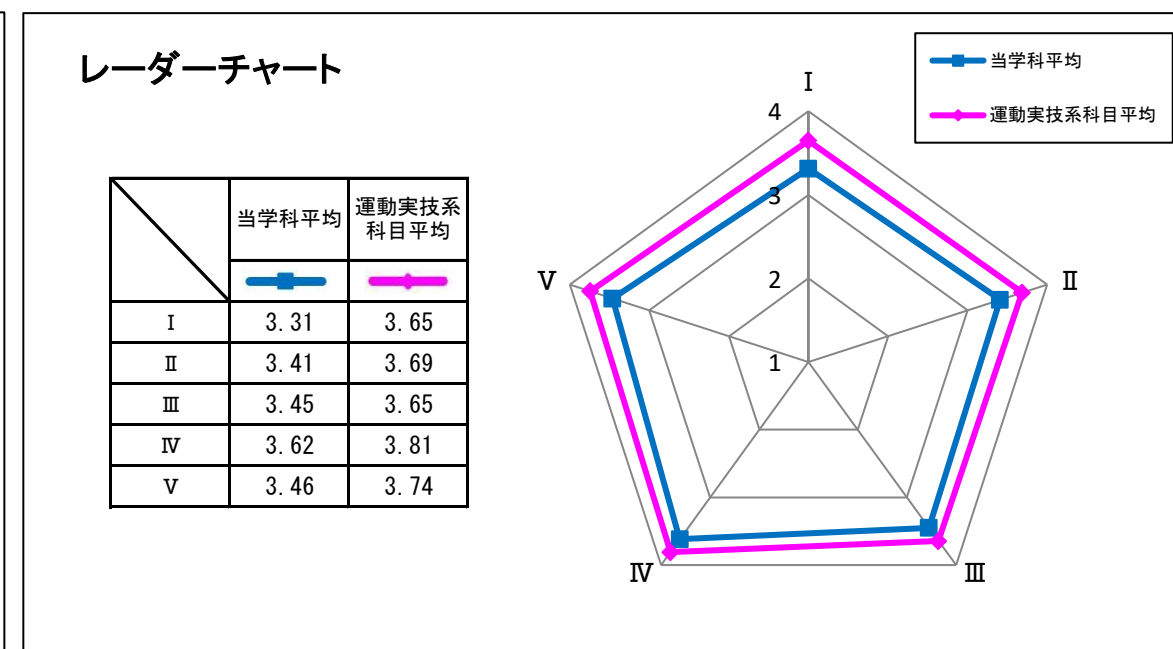
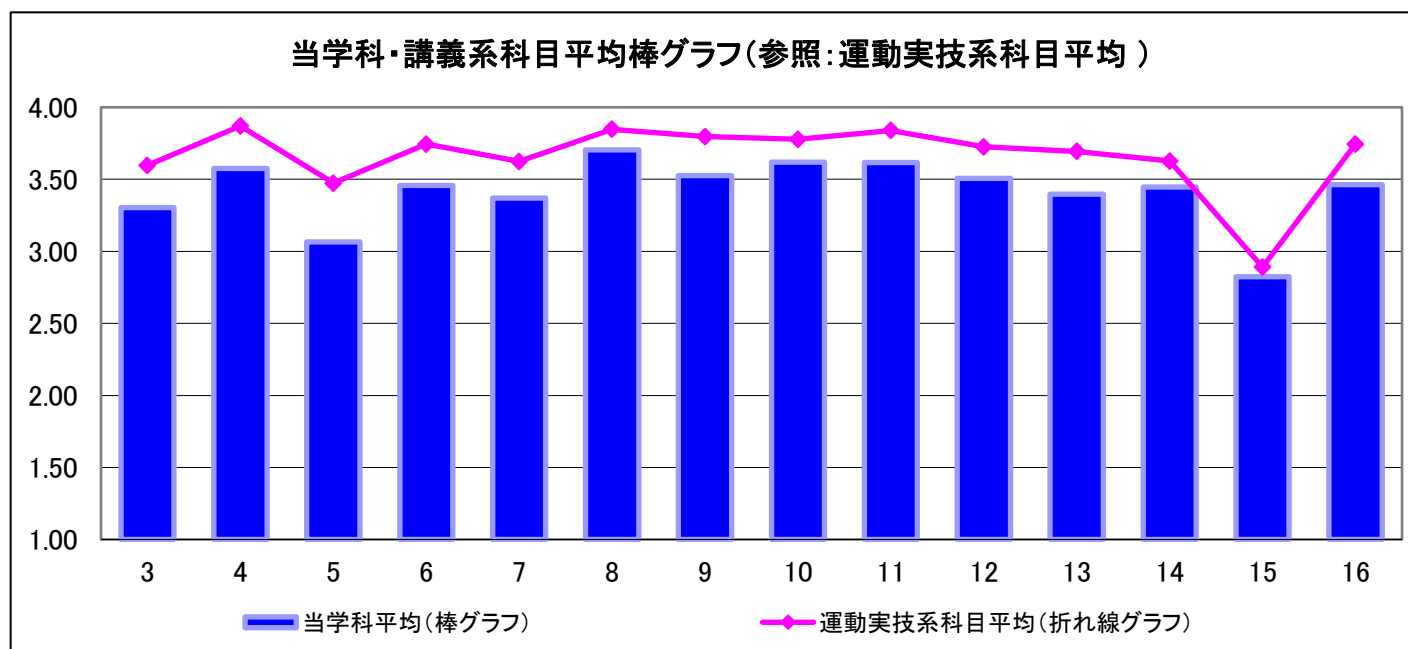


2021年度 前期 授業に関するアンケート調査（学科・科目区分別集計結果）

学科	体育学科
科目区分	講義系科目

回答者数	6,339
------	-------

設問	設問文	平均	回答数および回答率(%)								無回答・無効数	有効回答数	運動実技系科目平均
			4	回答率	3	回答率	2	回答率	1	回答率			
I	3 履修申請時でのこの授業に対する興味・関心、期待度はどのくらいありましたか。	3.30	2,715	42.9	2,906	45.9	628	9.9	83	1.3	7	6,332	3.60
	4 この授業には、熱心に取り組みましたか。	3.57	3,824	60.5	2,327	36.8	146	2.3	24	0.4	18	6,321	3.87
	5 当該授業において予習・復習は行いましたか。	3.07	2,122	33.6	2,714	42.9	1,263	20.0	224	3.5	16	6,323	3.47
II	6 授業で扱われた内容について興味・関心が向上しましたか。	3.46	3,424	54.1	2,455	38.8	369	5.8	78	1.2	13	6,326	3.74
	7 自分にとって内容の難易度は適切でしたか。	3.37	3,029	47.9	2,706	42.8	490	7.7	101	1.6	13	6,326	3.62
	13 【遠隔授業を行った場合回答】遠隔授業の時、内容が理解できましたか。	3.40	1,854	48.6	1,666	43.7	245	6.4	49	1.3	2,525	3,814	3.69
III	8 この授業は、シラバスに示された内容が（順序は別にして）行われていましたか。	3.70	4,530	71.7	1,708	27.1	61	1.0	15	0.2	25	6,314	3.85
	9 授業の時、受講者の理解・習得に役立つための工夫がなされていましたか。	3.53	3,776	59.8	2,162	34.2	314	5.0	67	1.1	20	6,319	3.80
	12 【遠隔授業を行った場合回答】遠隔授業で行った授業形態は学習内容にふさわしかったですか。	3.51	2,285	55.8	1,647	40.2	112	2.7	49	1.2	2,246	4,093	3.73
	14 【遠隔授業を行った場合回答】遠隔授業の時、教員が質問に答えてくれる体制がありましたか。	3.45	2,192	59.1	1,106	29.8	283	7.6	128	3.5	2,630	3,709	3.63
	15 【遠隔授業を行った場合回答】遠隔授業に関して、課題の量は適切でしたか。	2.82	1,071	29.0	932	25.3	1,646	44.6	38	1.0	2,652	3,687	2.89
IV	10 【対面授業を行った場合回答】授業の時、教室の学習環境（広さ、明るさ、温度等）は適切でしたか。	3.62	3,795	67.5	1,563	27.8	206	3.7	57	1.0	718	5,621	3.78
	11 【対面授業を行った場合回答】授業の時、授業の実施形態、（受講生の数、安全性の配慮等）は適切でしたか。	3.62	3,732	67.5	1,532	27.7	208	3.8	60	1.1	807	5,532	3.84
V	16 総合的な満足度はどのくらいですか。	3.46	3,106	52.4	2,507	42.3	259	4.4	53	0.9	414	5,925	3.74



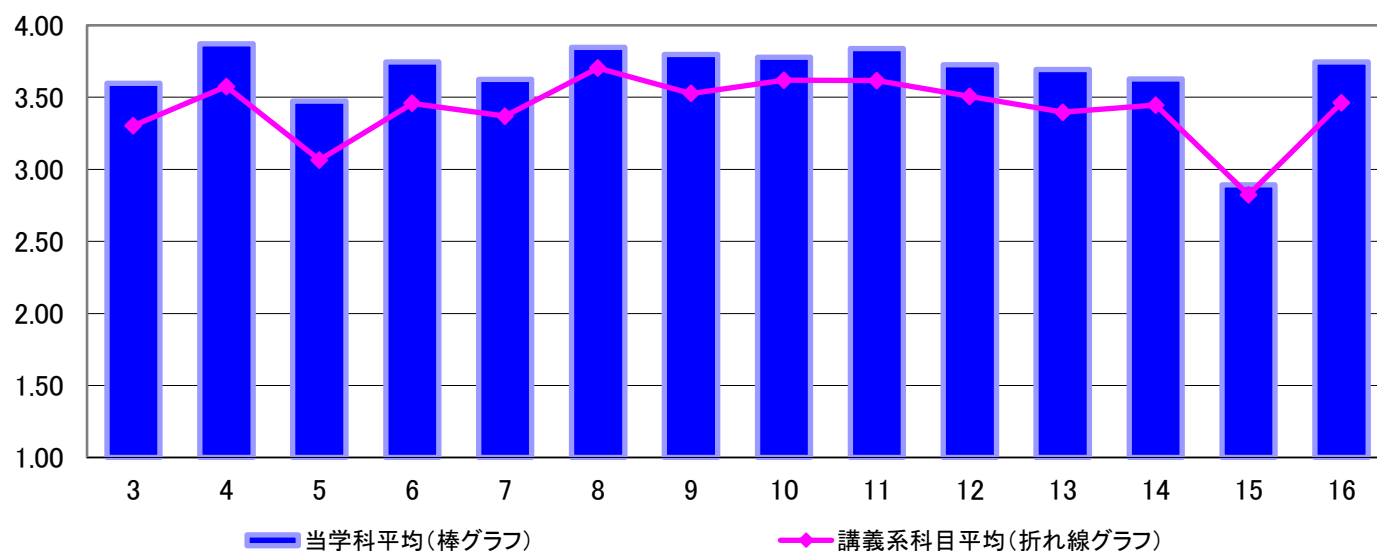
2021年度 前期 授業に関するアンケート調査（学科・科目区分別集計結果）

学科	体育学科
科目区分	運動実技系科目

回答者数	2,759
------	-------

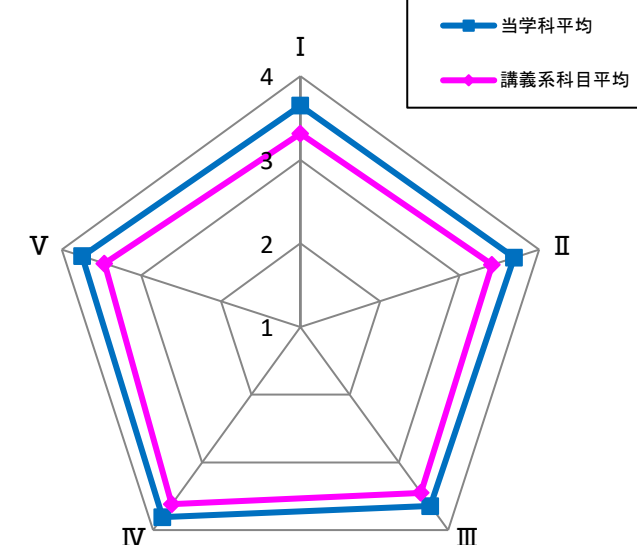
設問	設問文	平均	回答数および回答率(%)								無回答・無効数	有効回答数	講義系科目平均
			4	回答率	3	回答率	2	回答率	1	回答率			
I	3 履修申請時でのこの授業に対する興味・関心、期待度はどのくらいありましたか。	3.60	1,829	66.3	765	27.7	149	5.4	16	0.6	0	2,759	3.30
	4 この授業には、熱心に取り組みましたか。	3.87	2,413	87.5	332	12.0	10	0.4	2	0.1	2	2,757	3.57
	5 当該授業において予習・復習は行いましたか。	3.47	1,606	58.3	886	32.1	230	8.3	35	1.3	2	2,757	3.07
II	6 授業で扱われた内容について興味・関心が向上しましたか。	3.74	2,128	77.2	566	20.5	51	1.8	12	0.4	2	2,757	3.46
	7 自分にとって内容の難易度は適切でしたか。	3.62	1,896	68.9	702	25.5	130	4.7	25	0.9	6	2,753	3.37
	13 【遠隔授業を行った場合回答】遠隔授業の時、内容が理解できましたか。	3.69	1,078	72.4	372	25.0	33	2.2	6	0.4	1,270	1,489	3.40
III	8 この授業は、シラバスに示された内容が（順序は別にして）行われていましたか。	3.85	2,345	85.2	396	14.4	9	0.3	2	0.1	7	2,752	3.70
	9 授業の時、受講者の理解・習得に役立つための工夫がなされていましたか。	3.80	2,245	81.5	465	16.9	40	1.5	5	0.2	4	2,755	3.53
	12 【遠隔授業を行った場合回答】遠隔授業で行った授業形態は学習内容にふさわしかったですか。	3.73	1,208	74.1	404	24.8	13	0.8	6	0.4	1,128	1,631	3.51
	14 【遠隔授業を行った場合回答】遠隔授業の時、教員が質問に答えてくれる体制がありましたか。	3.63	1,059	74.3	254	17.8	62	4.3	51	3.6	1,333	1,426	3.45
	15 【遠隔授業を行った場合回答】遠隔授業に関して、課題の量は適切でしたか。	2.89	526	36.9	244	17.1	629	44.1	26	1.8	1,334	1,425	2.82
IV	10 【対面授業を行った場合回答】授業の時、教室の学習環境（広さ、明るさ、温度等）は適切でしたか。	3.78	2,203	80.4	473	17.3	56	2.0	8	0.3	19	2,740	3.62
	11 【対面授業を行った場合回答】授業の時、授業の実施形態、（受講生の数、安全性の配慮等）は適切でしたか。	3.84	2,334	85.3	369	13.5	29	1.1	4	0.1	23	2,736	3.62
V	16 総合的な満足度はどのくらいですか。	3.74	1,993	76.4	576	22.1	32	1.2	9	0.3	149	2,610	3.46

当学科・運動実技系科目平均棒グラフ(参照:講義系科目平均)



レーダーチャート

	当学科平均	講義系科目平均
I	3.65	3.31
II	3.69	3.41
III	3.65	3.45
IV	3.81	3.62
V	3.74	3.46

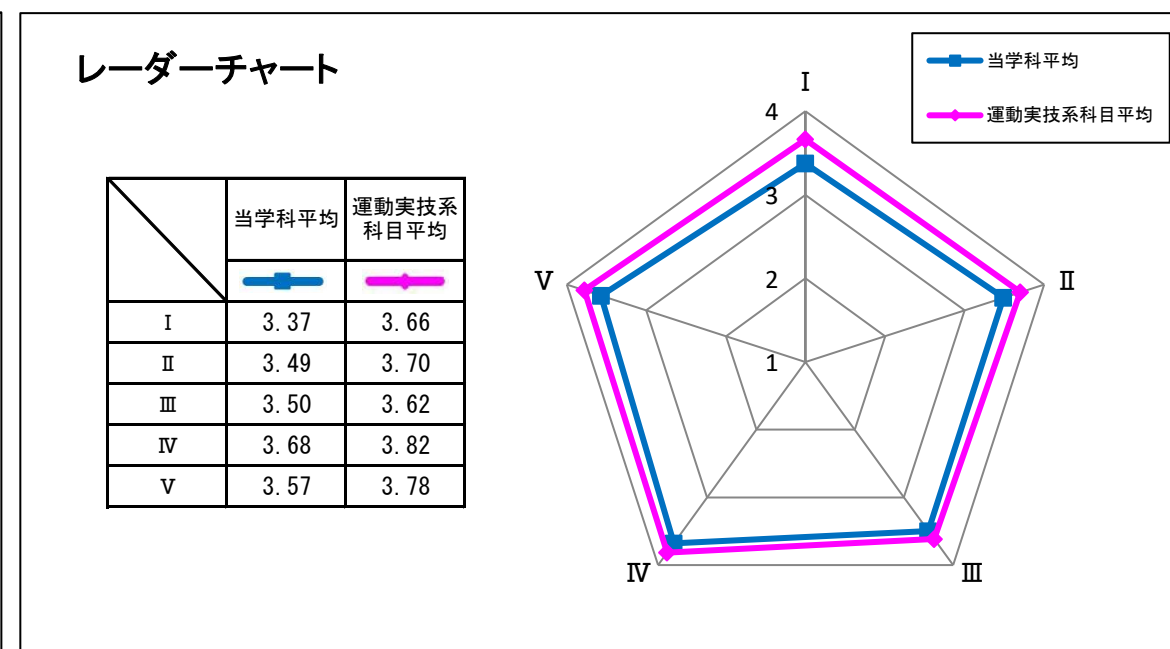
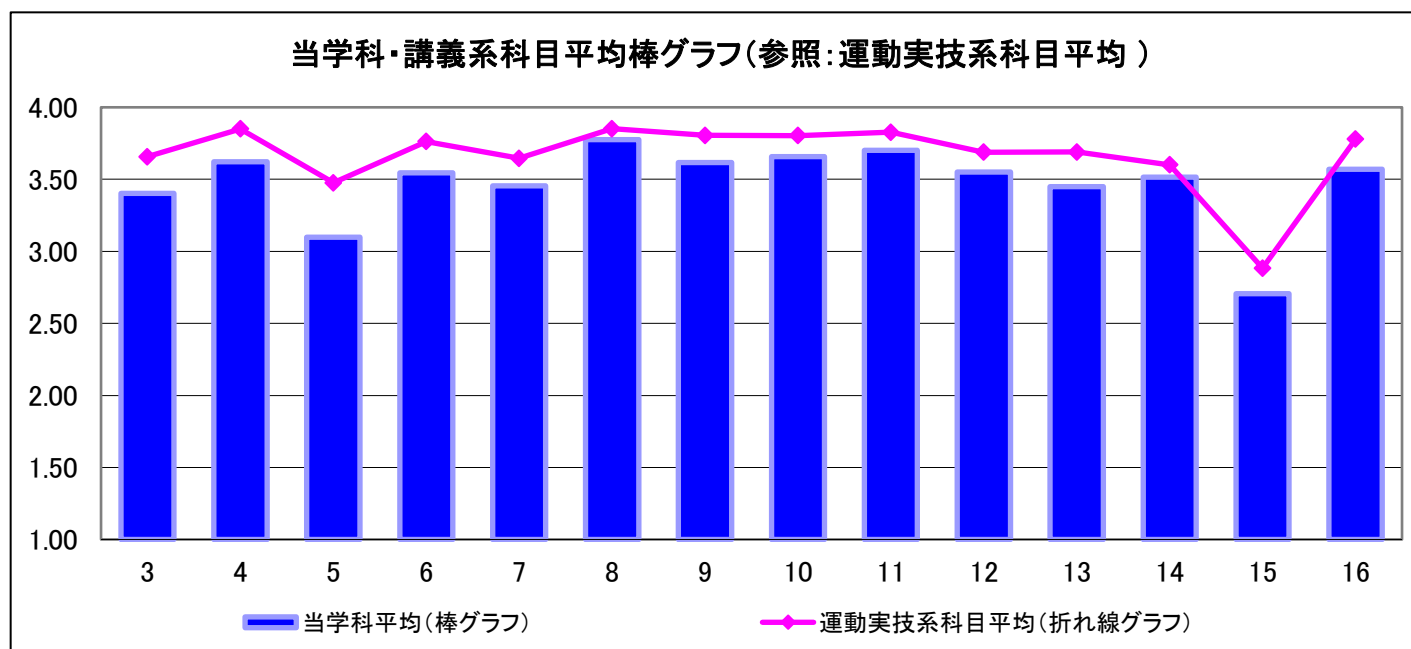


2021年度 後期 授業に関するアンケート調査（学科・科目区分別集計結果）

学科	体育学科
科目区分	講義系科目

回答者数	5,695
------	-------

設問	設問文	平均	回答数および回答率(%)								無回答・無効数	有効回答数	運動実技系科目平均
			4	回答率	3	回答率	2	回答率	1	回答率			
I	3 履修申請時でのこの授業に対する興味・関心、期待度はどのくらいありましたか。	3.40	2,765	48.6	2,496	43.9	384	6.7	45	0.8	5	5,690	3.66
	4 この授業には、熱心に取り組みましたか。	3.62	3,640	64.1	1,941	34.2	93	1.6	7	0.1	14	5,681	3.85
	5 当該授業において予習・復習は行いましたか。	3.10	2,127	37.4	2,220	39.1	1,105	19.4	233	4.1	10	5,685	3.48
II	6 授業で扱われた内容について興味・関心が向上しましたか。	3.55	3,406	59.9	2,009	35.4	230	4.0	38	0.7	12	5,683	3.76
	7 自分にとって内容の難易度は適切でしたか。	3.46	3,110	54.7	2,126	37.4	376	6.6	73	1.3	10	5,685	3.65
	13 【遠隔授業を行った場合回答】遠隔授業の時、内容が理解できましたか。	3.45	1,720	53.1	1,292	39.9	194	6.0	36	1.1	2,453	3,242	3.69
III	8 この授業は、シラバスに示された内容が（順序は別にして）行われていましたか。	3.78	4,457	78.6	1,167	20.6	41	0.7	6	0.1	24	5,671	3.85
	9 授業の時、受講者の理解・習得に役立つための工夫がなされていましたか。	3.62	3,809	67.1	1,597	28.1	224	3.9	46	0.8	19	5,676	3.81
	12 【遠隔授業を行った場合回答】遠隔授業で行った授業形態は学習内容にふさわしかったですか。	3.55	2,080	59.5	1,284	36.8	101	2.9	28	0.8	2,202	3,493	3.69
	14 【遠隔授業を行った場合回答】遠隔授業の時、教員が質問に答えてくれる体制がありましたか。	3.51	2,014	64.4	808	25.8	203	6.5	102	3.3	2,568	3,127	3.60
	15 【遠隔授業を行った場合回答】遠隔授業に関して、課題の量は適切でしたか。	2.71	823	26.6	575	18.6	1,660	53.6	37	1.2	2,600	3,095	2.88
IV	10 【対面授業を行った場合回答】授業の時、教室の学習環境（広さ、明るさ、温度等）は適切でしたか。	3.66	3,575	70.9	1,242	24.6	189	3.7	37	0.7	652	5,043	3.80
	11 【対面授業を行った場合回答】授業の時、授業の実施形態、（受講生の数、安全性の配慮等）は適切でしたか。	3.70	3,673	73.7	1,157	23.2	123	2.5	28	0.6	714	4,981	3.83
V	16 総合的な満足度はどのくらいですか。	3.57	3,262	61.5	1,854	34.9	147	2.8	43	0.8	389	5,306	3.78



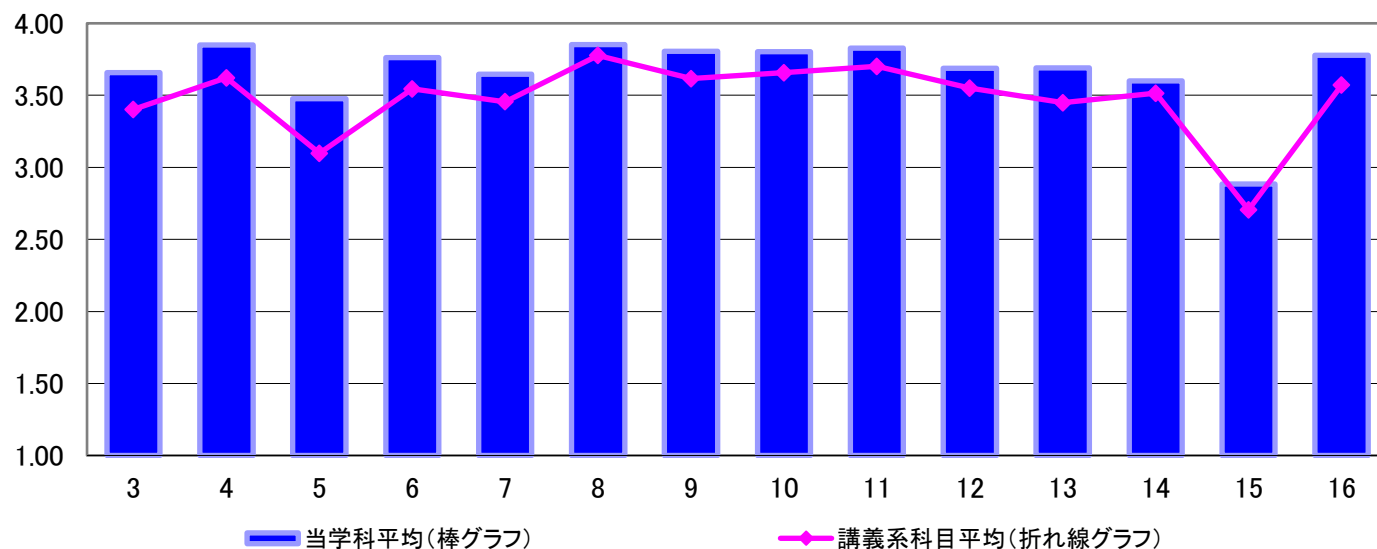
2021年度 後期 授業に関するアンケート調査 (学科・科目区分別集計結果)

学科	体育学科
科目区分	運動実技系科目

回答者数	3,204
------	-------

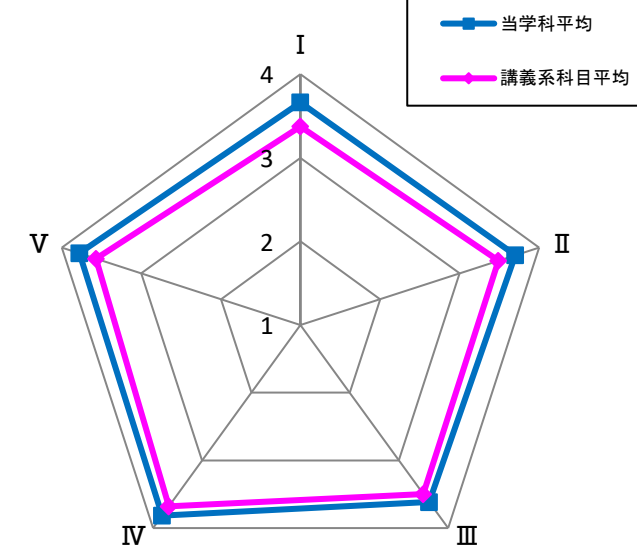
設問	設問文	平均	回答数および回答率(%)								無回答・無効数	有効回答数	講義系科目平均	
			4	回答率	3	回答率	2	回答率	1	回答率				
I	3	履修申請時でのこの授業に対する興味・関心、期待度はどのくらいありましたか。	3.66	2,241	69.9	842	26.3	104	3.2	17	0.5	0	3,204	3.40
	4	この授業には、熱心に取り組みましたか。	3.85	2,729	85.4	460	14.4	7	0.2	1	0.0	7	3,197	3.62
	5	当該授業において予習・復習は行いましたか。	3.48	1,920	60.0	939	29.4	285	8.9	55	1.7	5	3,199	3.10
II	6	授業で扱われた内容について興味・関心が向上しましたか。	3.76	2,501	78.2	643	20.1	47	1.5	7	0.2	6	3,198	3.55
	7	自分にとって内容の難易度は適切でしたか。	3.65	2,261	70.7	770	24.1	140	4.4	28	0.9	5	3,199	3.46
	13	【遠隔授業を行った場合回答】遠隔授業の時、内容が理解できましたか。	3.69	1,503	71.4	557	26.5	35	1.7	9	0.4	1,100	2,104	3.45
III	8	この授業は、シラバスに示された内容が（順序は別にして）行われていましたか。	3.85	2,741	85.8	438	13.7	15	0.5	2	0.1	8	3,196	3.78
	9	授業の時、受講者の理解・習得に役立つための工夫がなされていましたか。	3.81	2,629	82.3	518	16.2	42	1.3	6	0.2	9	3,195	3.62
	12	【遠隔授業を行った場合回答】遠隔授業で行った授業形態は学習内容にふさわしかったですか。	3.69	1,580	70.8	619	27.7	23	1.0	10	0.4	972	2,232	3.55
	14	【遠隔授業を行った場合回答】遠隔授業の時、教員が質問に答えてくれる体制がありましたか。	3.60	1,481	72.2	386	18.8	122	5.9	63	3.1	1,152	2,052	3.51
	15	【遠隔授業を行った場合回答】遠隔授業に関して、課題の量は適切でしたか。	2.88	746	36.5	338	16.5	938	45.9	23	1.1	1,159	2,045	2.71
IV	10	【対面授業を行った場合回答】授業の時、教室の学習環境（広さ、明るさ、温度等）は適切でしたか。	3.80	2,633	82.9	474	14.9	61	1.9	9	0.3	27	3,177	3.66
	11	【対面授業を行った場合回答】授業の時、授業の実施形態、(受講生の数、安全性の配慮等)は適切でしたか。	3.83	2,689	84.7	434	13.7	46	1.4	7	0.2	28	3,176	3.70
V	16	総合的な満足度はどのくらいですか。	3.78	2,405	79.7	564	18.7	47	1.6	3	0.1	185	3,019	3.57

当学科・運動実技系科目平均棒グラフ(参照:講義系科目平均)



レーダーチャート

	当学科平均	講義系科目平均
I	3.66	3.37
II	3.70	3.49
III	3.62	3.50
IV	3.82	3.68
V	3.78	3.57

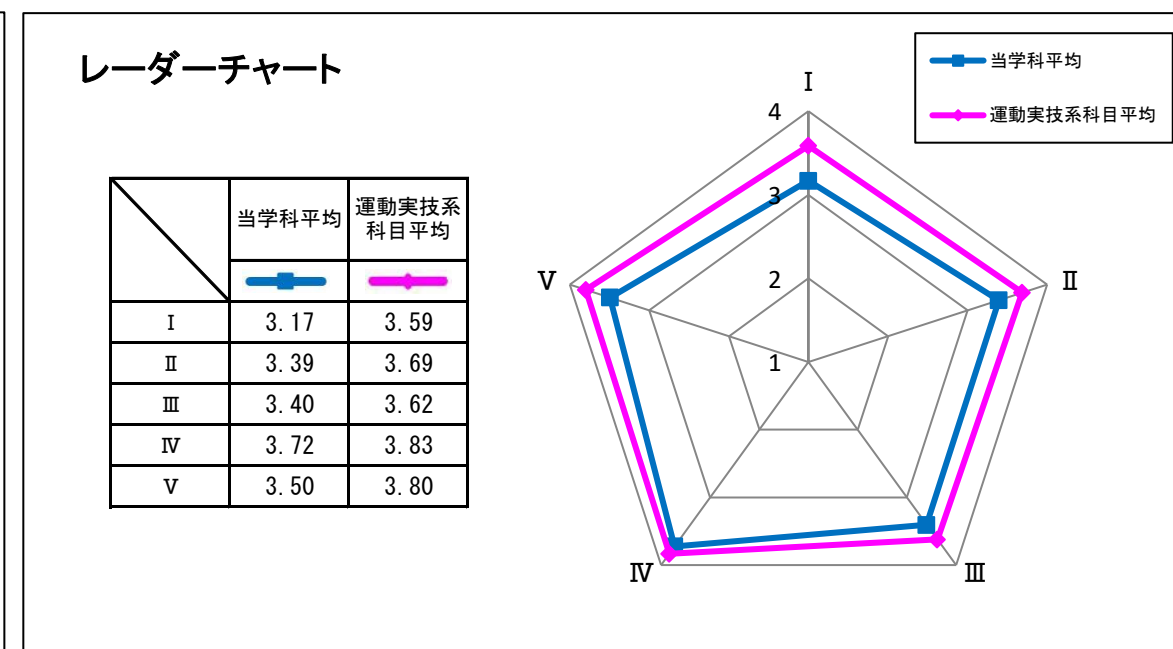
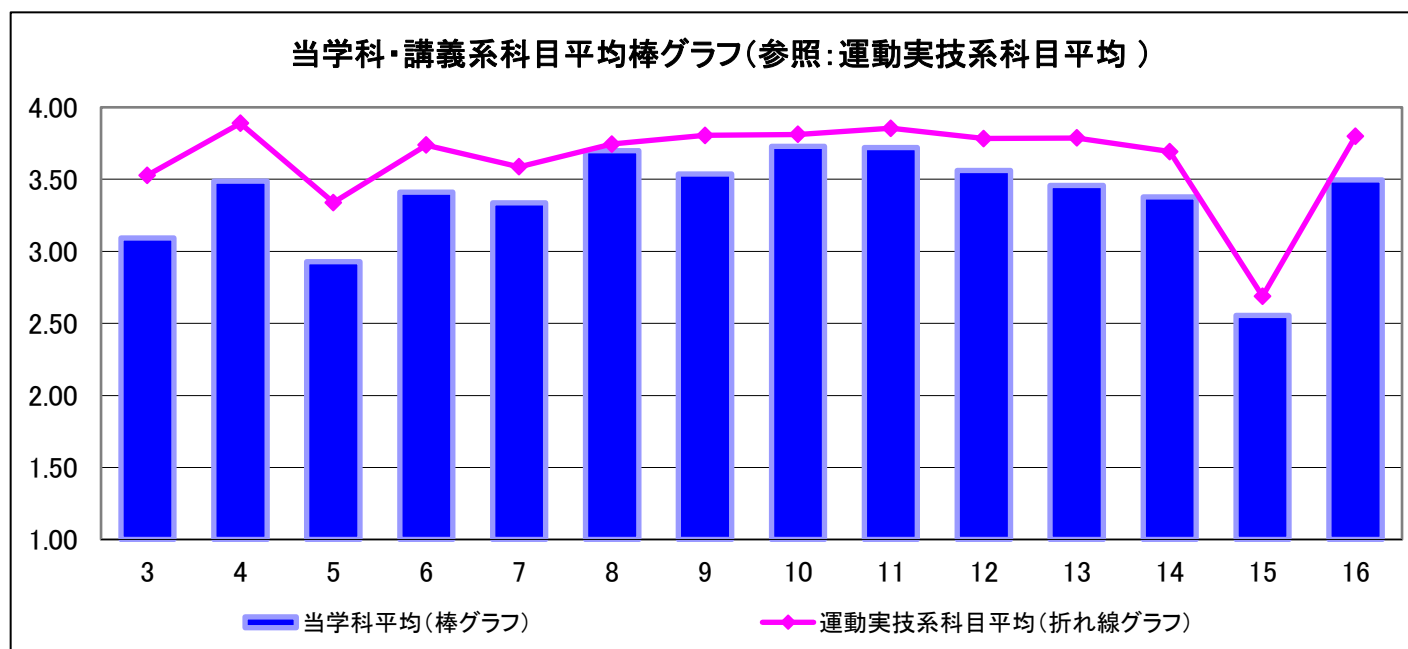


2021年度 前期 授業に関するアンケート調査（学科・科目区分別集計結果）

学科	保健体育学科
科目区分	講義系科目

回答者数	333
------	-----

設問	設問文	平均	回答数および回答率(%)								無回答・無効数	有効回答数	運動実技系科目平均
			4	回答率	3	回答率	2	回答率	1	回答率			
I	3 履修申請時でのこの授業に対する興味・関心、期待度はどのくらいありましたか。	3.09	114	34.3	149	44.9	55	16.6	14	4.2	1	332	3.53
	4 この授業には、熱心に取り組みましたか。	3.49	166	50.2	160	48.3	5	1.5	0	0.0	2	331	3.89
	5 当該授業において予習・復習は行いましたか。	2.93	83	25.0	156	47.0	79	23.8	14	4.2	1	332	3.34
II	6 授業で扱われた内容について興味・関心が向上しましたか。	3.41	175	52.9	123	37.2	27	8.2	6	1.8	2	331	3.74
	7 自分にとって内容の難易度は適切でしたか。	3.34	149	44.9	151	45.5	27	8.1	5	1.5	1	332	3.59
	13 【遠隔授業を行った場合回答】 遠隔授業の時、内容が理解できましたか。	3.46	109	53.7	82	40.4	8	3.9	4	2.0	130	203	3.79
III	8 この授業は、シラバスに示された内容が（順序は別にして）行われていましたか。	3.70	234	70.5	96	28.9	2	0.6	0	0.0	1	332	3.74
	9 授業の時、受講者の理解・習得に役立つための工夫がなされていましたか。	3.54	199	59.9	115	34.6	15	4.5	3	0.9	1	332	3.81
	12 【遠隔授業を行った場合回答】 遠隔授業で行った授業形態は学習内容にふさわしかったですか。	3.56	132	61.4	76	35.3	3	1.4	4	1.9	118	215	3.78
	14 【遠隔授業を行った場合回答】 遠隔授業の時、教員が質問に答えてくれる体制がありましたか。	3.38	121	60.2	50	24.9	15	7.5	15	7.5	132	201	3.69
	15 【遠隔授業を行った場合回答】 遠隔授業に関して、課題の量は適切でしたか。	2.56	32	16.0	48	24.0	119	59.5	1	0.5	133	200	2.69
IV	10 【対面授業を行った場合回答】 授業の時、教室の学習環境（広さ、明るさ、温度等）は適切でしたか。	3.73	240	74.8	76	23.7	4	1.2	1	0.3	12	321	3.81
	11 【対面授業を行った場合回答】 授業の時、授業の実施形態、（受講生の数、安全性の配慮等）は適切でしたか。	3.72	237	73.6	81	25.2	3	0.9	1	0.3	11	322	3.85
V	16 総合的な満足度はどのくらいですか。	3.50	177	54.8	132	40.9	11	3.4	3	0.9	10	323	3.80



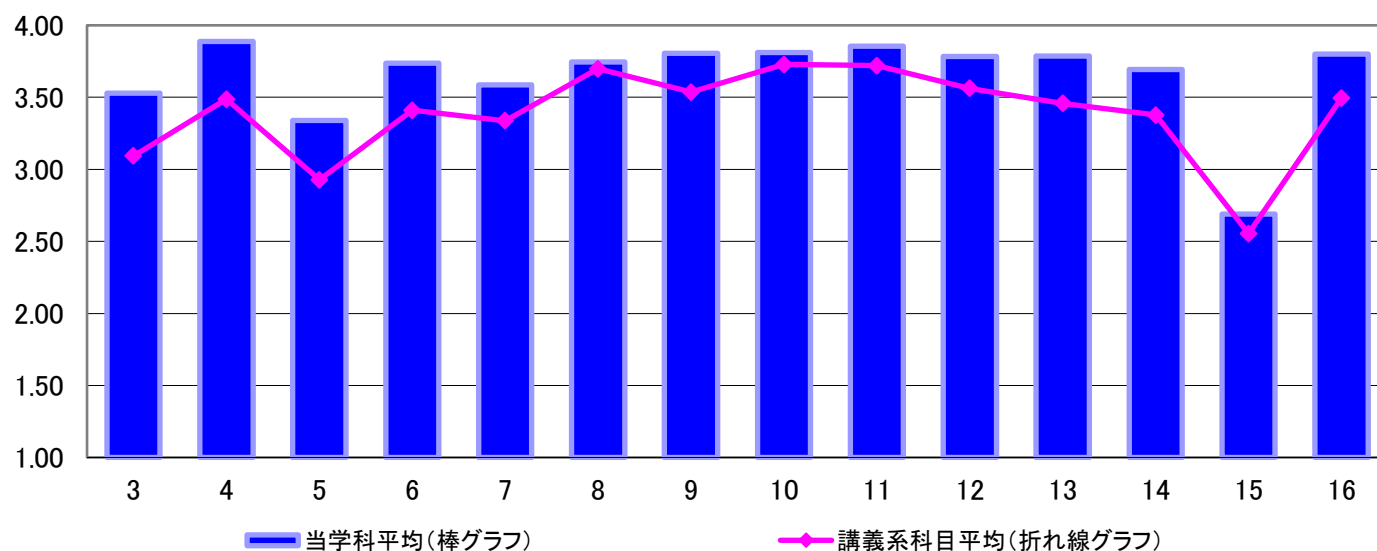
2021年度 前期 授業に関するアンケート調査（学科・科目区分別集計結果）

学科	保健体育学科
科目区分	運動実技系科目

回答者数	172
------	-----

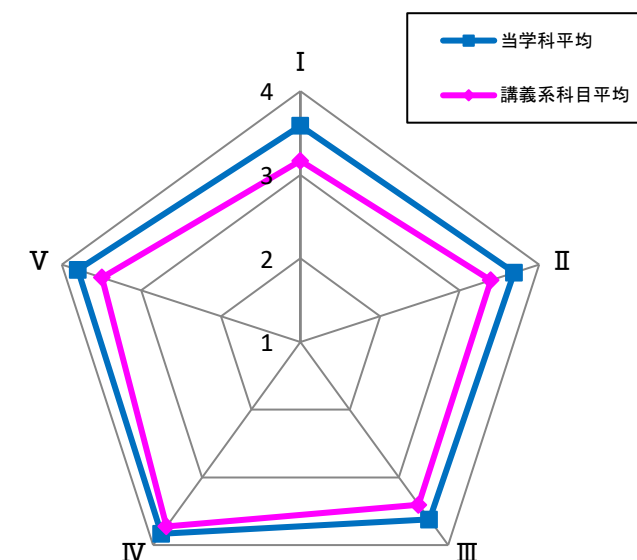
設問	設問文	平均	回答数および回答率(%)								無回答・無効数	有効回答数	講義系科目平均	
			4	回答率	3	回答率	2	回答率	1	回答率				
I	3	履修申請時でのこの授業に対する興味・関心、期待度はどのくらいありましたか。	3.53	106	61.6	54	31.4	9	5.2	3	1.7	0	172	3.09
	4	この授業には、熱心に取り組みましたか。	3.89	152	88.9	19	11.1	0	0.0	0	0.0	1	171	3.49
	5	当該授業において予習・復習は行いましたか。	3.34	83	48.5	67	39.2	17	9.9	4	2.3	1	171	2.93
II	6	授業で扱われた内容について興味・関心が向上しましたか。	3.74	131	76.2	37	21.5	4	2.3	0	0.0	0	172	3.41
	7	自分にとって内容の難易度は適切でしたか。	3.59	113	65.7	48	27.9	10	5.8	1	0.6	0	172	3.34
	13	【遠隔授業を行った場合回答】遠隔授業の時、内容が理解できましたか。	3.79	65	81.3	13	16.3	2	2.5	0	0.0	92	80	3.46
III	8	この授業は、シラバスに示された内容が（順序は別にして）行われていましたか。	3.74	135	78.5	31	18.0	5	2.9	1	0.6	0	172	3.70
	9	授業の時、受講者の理解・習得に役立つための工夫がなされていましたか。	3.81	140	82.4	28	16.5	1	0.6	1	0.6	2	170	3.54
	12	【遠隔授業を行った場合回答】遠隔授業で行った授業形態は学習内容にふさわしかったですか。	3.78	70	79.5	17	19.3	1	1.1	0	0.0	84	88	3.56
	14	【遠隔授業を行った場合回答】遠隔授業の時、教員が質問に答えてくれる体制がありましたか。	3.69	63	80.8	10	12.8	1	1.3	4	5.1	94	78	3.38
	15	【遠隔授業を行った場合回答】遠隔授業に関して、課題の量は適切でしたか。	2.69	22	28.6	9	11.7	46	59.7	0	0.0	95	77	2.56
IV	10	【対面授業を行った場合回答】授業の時、教室の学習環境（広さ、明るさ、温度等）は適切でしたか。	3.81	140	82.4	28	16.5	2	1.2	0	0.0	2	170	3.73
	11	【対面授業を行った場合回答】授業の時、授業の実施形態、（受講生の数、安全性の配慮等）は適切でしたか。	3.85	147	86.0	23	13.5	1	0.6	0	0.0	1	171	3.72
V	16	総合的な満足度はどのくらいですか。	3.80	134	81.7	28	17.1	1	0.6	1	0.6	8	164	3.50

当学科・運動実技系科目平均棒グラフ(参照:講義系科目平均)



レーダーチャート

	当学科平均	講義系科目平均
I	3.59	3.17
II	3.69	3.39
III	3.62	3.40
IV	3.83	3.72
V	3.80	3.50

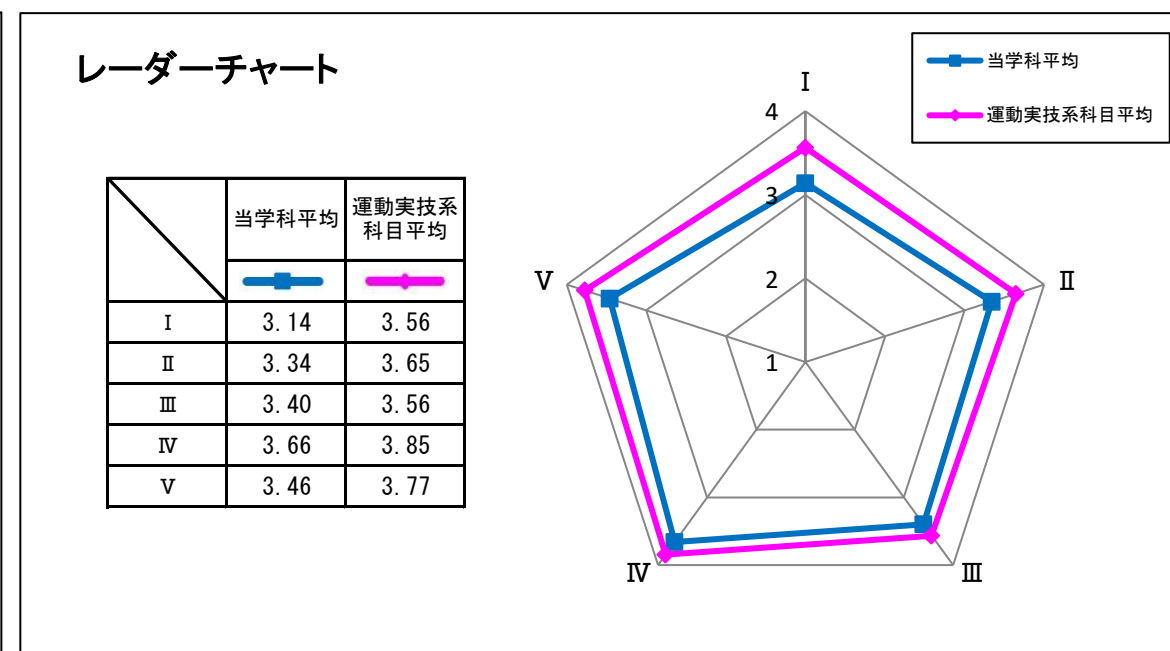
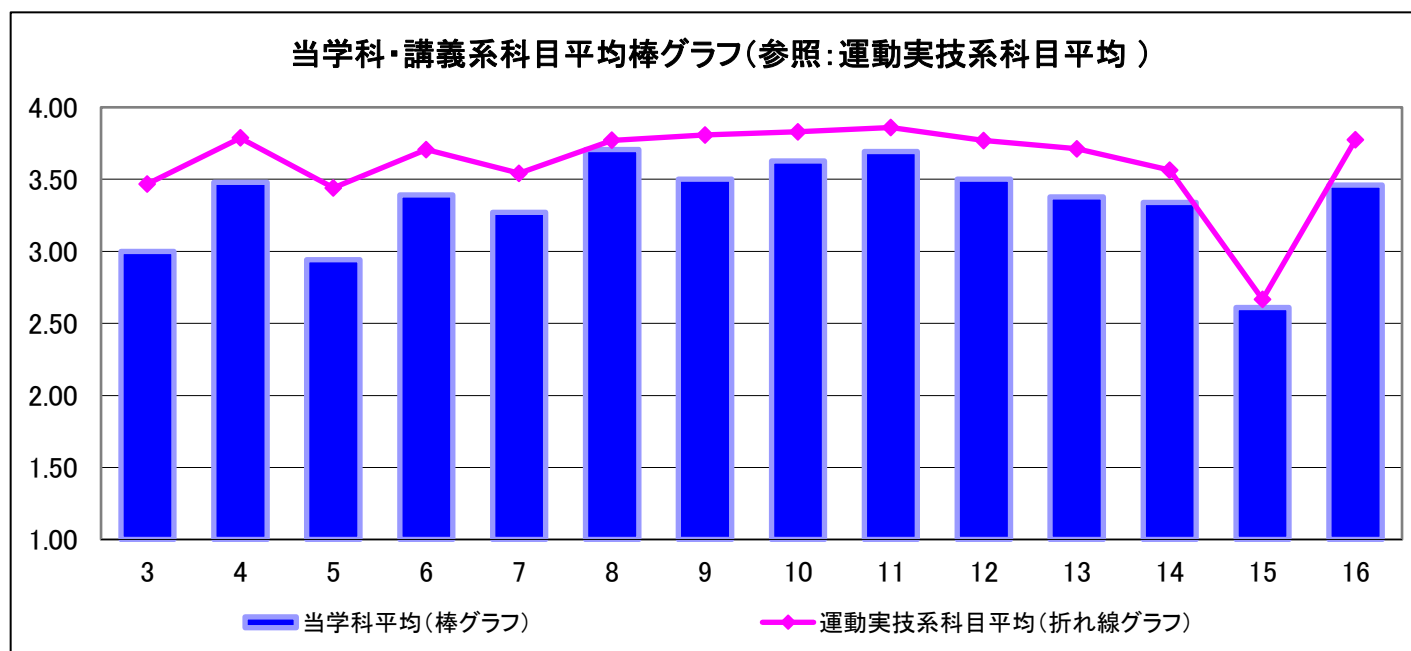


2021年度 後期 授業に関するアンケート調査（学科・科目区分別集計結果）

学科	保健体育学科
科目区分	講義系科目

回答者数	261
------	-----

設問	設問文	平均	回答数および回答率(%)								無回答・無効数	有効回答数	運動実技系科目平均
			4	回答率	3	回答率	2	回答率	1	回答率			
I	3 履修申請時でのこの授業に対する興味・関心、期待度はどのくらいありましたか。	3.00	69	26.4	133	51.0	49	18.8	10	3.8	0	261	3.47
	4 この授業には、熱心に取り組みましたか。	3.48	138	52.9	111	42.5	11	4.2	1	0.4	0	261	3.79
	5 当該授業において予習・復習は行いましたか。	2.94	59	22.6	141	54.0	48	18.4	13	5.0	0	261	3.44
II	6 授業で扱われた内容について興味・関心が向上しましたか。	3.39	137	52.5	97	37.2	19	7.3	8	3.1	0	261	3.71
	7 自分にとって内容の難易度は適切でしたか。	3.27	121	46.4	99	37.9	32	12.3	9	3.4	0	261	3.54
	13 【遠隔授業を行った場合回答】遠隔授業の時、内容が理解できましたか。	3.38	73	49.3	64	43.2	5	3.4	6	4.1	113	148	3.71
III	8 この授業は、シラバスに示された内容が（順序は別にして）行われていましたか。	3.71	191	73.5	64	24.6	3	1.2	2	0.8	1	260	3.77
	9 授業の時、受講者の理解・習得に役立つための工夫がなされていましたか。	3.50	164	62.8	72	27.6	17	6.5	8	3.1	0	261	3.81
	12 【遠隔授業を行った場合回答】遠隔授業で行った授業形態は学習内容にふさわしかったですか。	3.50	86	57.3	56	37.3	5	3.3	3	2.0	111	150	3.77
	14 【遠隔授業を行った場合回答】遠隔授業の時、教員が質問に答えてくれる体制がありましたか。	3.34	86	59.7	35	24.3	9	6.3	14	9.7	117	144	3.56
	15 【遠隔授業を行った場合回答】遠隔授業に関して、課題の量は適切でしたか。	2.61	26	17.8	38	26.0	81	55.5	1	0.7	115	146	2.67
IV	10 【対面授業を行った場合回答】授業の時、教室の学習環境（広さ、明るさ、温度等）は適切でしたか。	3.63	181	71.5	56	22.1	10	4.0	6	2.4	8	253	3.83
	11 【対面授業を行った場合回答】授業の時、授業の実施形態、（受講生の数、安全性の配慮等）は適切でしたか。	3.69	186	74.4	53	21.2	9	3.6	2	0.8	11	250	3.86
V	16 総合的な満足度はどのくらいですか。	3.46	141	57.6	82	33.5	16	6.5	6	2.4	16	245	3.77

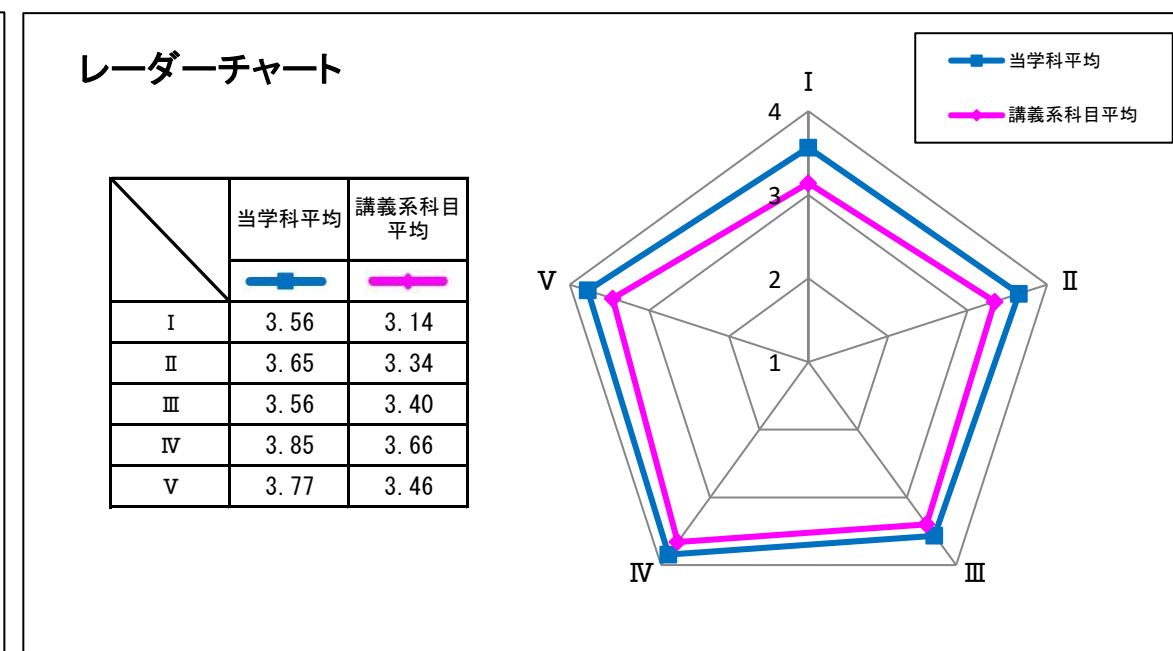
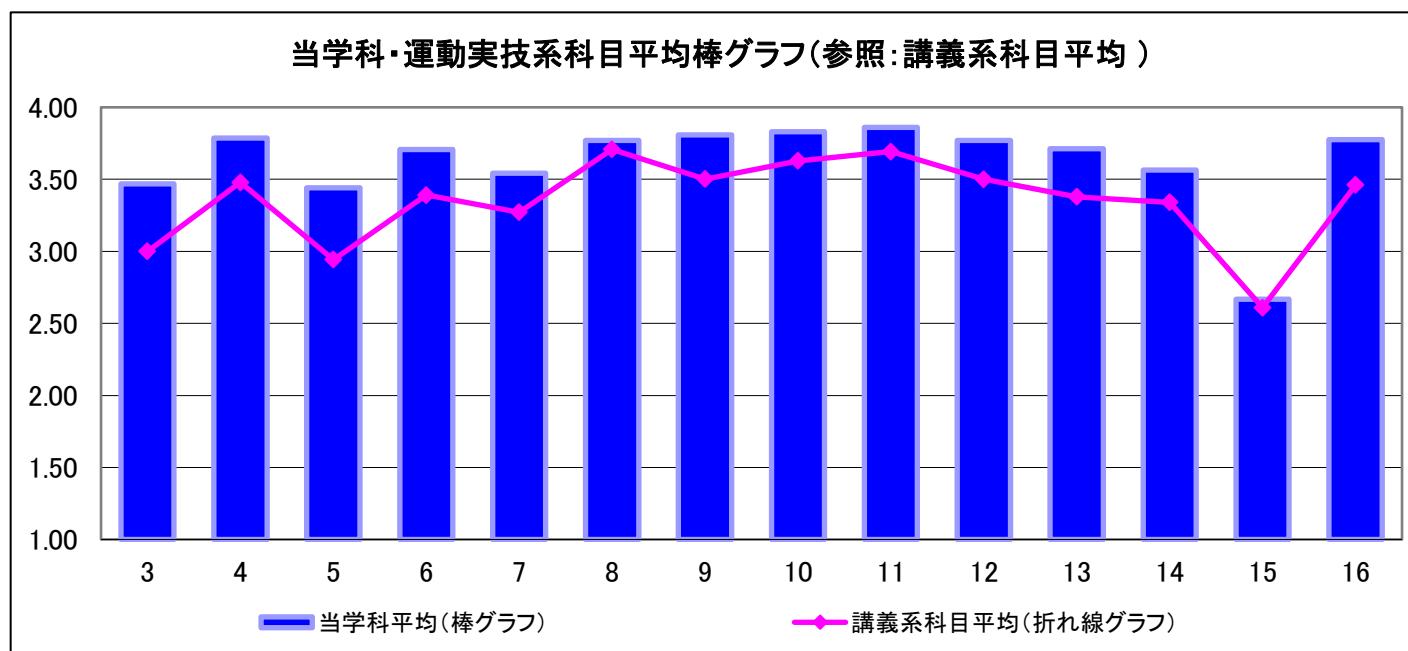


2021年度 後期 授業に関するアンケート調査（学科・科目区分別集計結果）

学科	保健体育学科
科目区分	運動実技系科目

回答者数	109
------	-----

設問	設問文	平均	回答数および回答率(%)								無回答・無効数	有効回答数	講義系科目平均	
			4	回答率	3	回答率	2	回答率	1	回答率				
I	3	履修申請時でのこの授業に対する興味・関心、期待度はどのくらいありましたか。	3.47	59	54.1	43	39.4	6	5.5	1	0.9	0	109	3.00
	4	この授業には、熱心に取り組みましたか。	3.79	86	79.6	21	19.4	1	0.9	0	0.0	1	108	3.48
	5	当該授業において予習・復習は行いましたか。	3.44	54	49.5	50	45.9	4	3.7	1	0.9	0	109	2.94
II	6	授業で扱われた内容について興味・関心が向上しましたか。	3.71	79	72.5	28	25.7	2	1.8	0	0.0	0	109	3.39
	7	自分にとって内容の難易度は適切でしたか。	3.54	70	64.2	31	28.4	5	4.6	3	2.8	0	109	3.27
	13	【遠隔授業を行った場合回答】遠隔授業の時、内容が理解できましたか。	3.71	54	74.0	18	24.7	0	0.0	1	1.4	36	73	3.38
III	8	この授業は、シラバスに示された内容が（順序は別にして）行われていましたか。	3.77	85	78.0	23	21.1	1	0.9	0	0.0	0	109	3.71
	9	授業の時、受講者の理解・習得に役立つための工夫がなされていましたか。	3.81	91	83.5	15	13.8	3	2.8	0	0.0	0	109	3.50
	12	【遠隔授業を行った場合回答】遠隔授業で行った授業形態は学習内容にふさわしかったですか。	3.77	60	76.9	18	23.1	0	0.0	0	0.0	31	78	3.50
	14	【遠隔授業を行った場合回答】遠隔授業の時、教員が質問に答えてくれる体制がありましたか。	3.56	50	70.4	13	18.3	6	8.5	2	2.8	38	71	3.34
	15	【遠隔授業を行った場合回答】遠隔授業に関して、課題の量は適切でしたか。	2.67	18	25.0	13	18.1	40	55.6	1	1.4	37	72	2.61
IV	10	【対面授業を行った場合回答】授業の時、教室の学習環境（広さ、明るさ、温度等）は適切でしたか。	3.83	88	83.0	18	17.0	0	0.0	0	0.0	3	106	3.63
	11	【対面授業を行った場合回答】授業の時、授業の実施形態、（受講生の数、安全性の配慮等）は適切でしたか。	3.86	92	86.0	15	14.0	0	0.0	0	0.0	2	107	3.69
V	16	総合的な満足度はどのくらいですか。	3.77	82	80.4	17	16.7	3	2.9	0	0.0	7	102	3.46

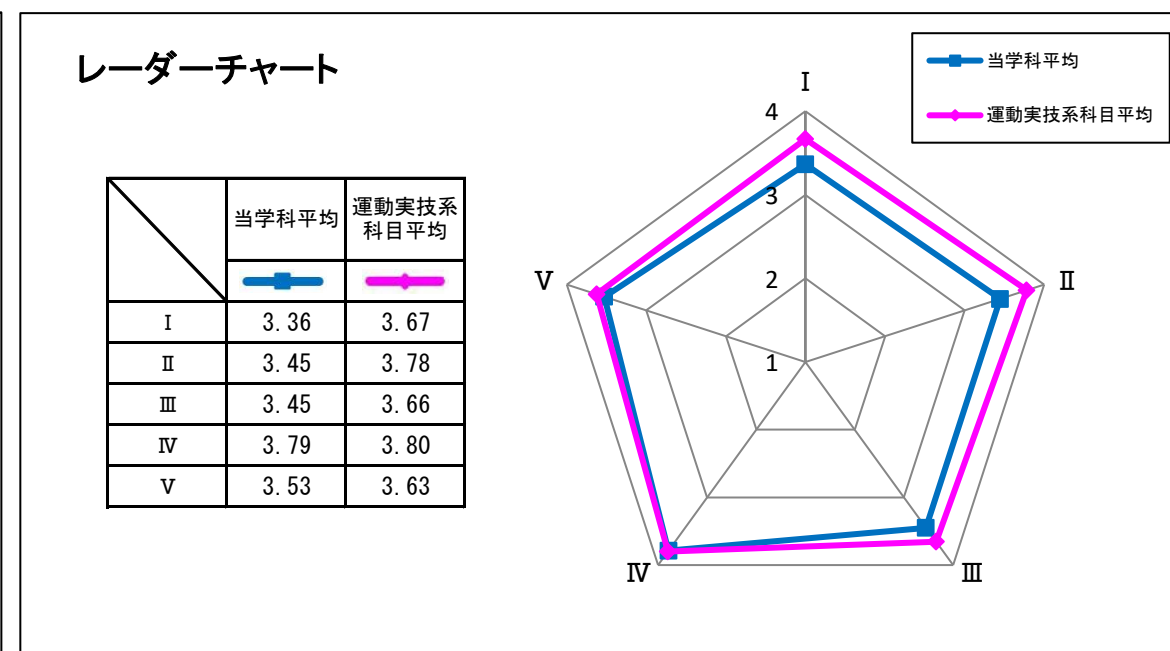
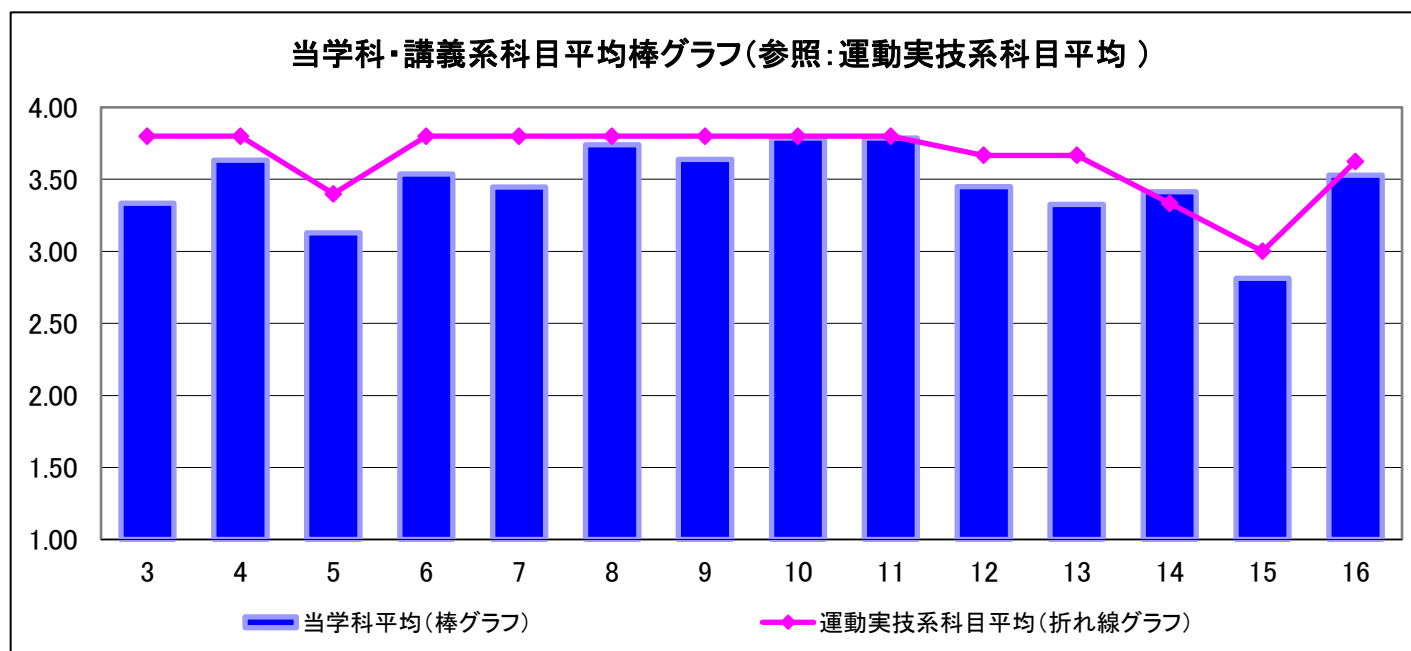


2021年度 前期 授業に関するアンケート調査（学科・科目区分別集計結果）

学科	児童教育学科
科目区分	講義系科目

回答者数	1,126
------	-------

設問	設問文	平均	回答数および回答率(%)								無回答・無効数	有効回答数	運動実技系科目平均	
			4	回答率	3	回答率	2	回答率	1	回答率				
I	3	履修申請時でのこの授業に対する興味・関心、期待度はどのくらいありましたか。	3.33	518	46.0	475	42.2	123	10.9	10	0.9	0	1,126	3.80
	4	この授業には、熱心に取り組みましたか。	3.63	748	66.5	345	30.7	27	2.4	5	0.4	1	1,125	3.80
	5	当該授業において予習・復習は行いましたか。	3.13	437	38.8	449	39.9	185	16.4	54	4.8	1	1,125	3.40
II	6	授業で扱われた内容について興味・関心が向上しましたか。	3.54	693	61.7	362	32.2	47	4.2	21	1.9	3	1,123	3.80
	7	自分にとって内容の難易度は適切でしたか。	3.45	623	55.3	409	36.3	69	6.1	25	2.2	0	1,126	3.80
	13	【遠隔授業を行った場合回答】遠隔授業の時、内容が理解できましたか。	3.32	394	48.5	311	38.3	86	10.6	22	2.7	313	813	3.67
III	8	この授業は、シラバスに示された内容が（順序は別にして）行われていましたか。	3.74	861	76.7	234	20.8	26	2.3	2	0.2	3	1,123	3.80
	9	授業の時、受講者の理解・習得に役立つための工夫がなされていましたか。	3.64	798	70.9	266	23.6	41	3.6	20	1.8	1	1,125	3.80
	12	【遠隔授業を行った場合回答】遠隔授業で行った授業形態は学習内容にふさわしかったですか。	3.45	443	53.2	333	40.0	43	5.2	13	1.6	294	832	3.67
	14	【遠隔授業を行った場合回答】遠隔授業の時、教員が質問に答えてくれる体制がありましたか。	3.41	484	60.4	200	25.0	82	10.2	35	4.4	325	801	3.33
	15	【遠隔授業を行った場合回答】遠隔授業に関して、課題の量は適切でしたか。	2.81	215	26.8	231	28.8	348	43.3	9	1.1	323	803	3.00
IV	10	【対面授業を行った場合回答】授業の時、教室の学習環境（広さ、明るさ、温度等）は適切でしたか。	3.79	902	81.0	192	17.2	13	1.2	7	0.6	12	1,114	3.80
	11	【対面授業を行った場合回答】授業の時、授業の実施形態、（受講生の数、安全性の配慮等）は適切でしたか。	3.79	904	81.5	183	16.5	13	1.2	9	0.8	17	1,109	3.80
V	16	総合的な満足度はどのくらいですか。	3.53	652	60.0	378	34.8	36	3.3	21	1.9	39	1,087	3.63

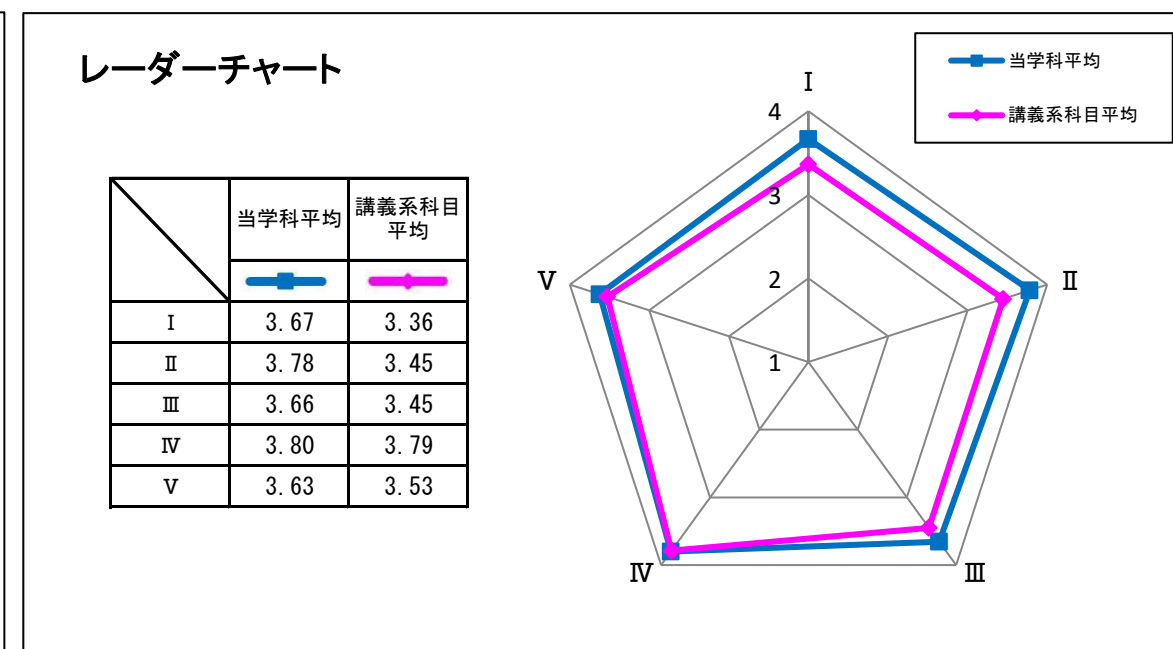
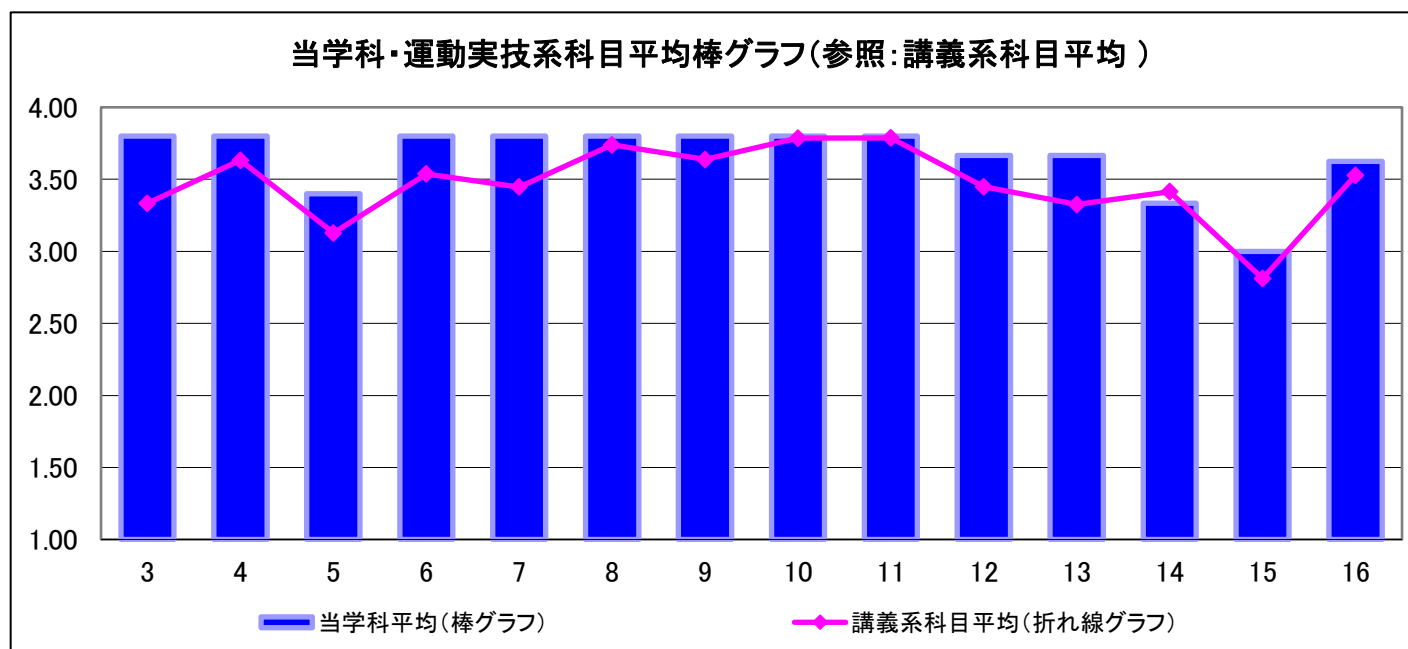


2021年度 前期 授業に関するアンケート調査（学科・科目区分別集計結果）

学科	児童教育学科
科目区分	運動実技系科目

回答者数	10
------	----

設問	設問文	平均	回答数および回答率(%)								無回答・無効数	有効回答数	講義系科目平均
			4	回答率	3	回答率	2	回答率	1	回答率			
I	3 履修申請時でのこの授業に対する興味・関心、期待度はどのくらいありましたか。	3.80	8	80.0	2	20.0	0	0.0	0	0.0	0	10	3.33
	4 この授業には、熱心に取り組みましたか。	3.80	8	80.0	2	20.0	0	0.0	0	0.0	0	10	3.63
	5 当該授業において予習・復習は行いましたか。	3.40	5	50.0	4	40.0	1	10.0	0	0.0	0	10	3.13
II	6 授業で扱われた内容について興味・関心が向上しましたか。	3.80	8	80.0	2	20.0	0	0.0	0	0.0	0	10	3.54
	7 自分にとって内容の難易度は適切でしたか。	3.80	8	80.0	2	20.0	0	0.0	0	0.0	0	10	3.45
	13 【遠隔授業を行った場合回答】 遠隔授業の時、内容が理解できましたか。	3.67	2	66.7	1	33.3	0	0.0	0	0.0	7	3	3.32
III	8 この授業は、シラバスに示された内容が（順序は別にして）行われていましたか。	3.80	8	80.0	2	20.0	0	0.0	0	0.0	0	10	3.74
	9 授業の時、受講者の理解・習得に役立つための工夫がなされていましたか。	3.80	8	80.0	2	20.0	0	0.0	0	0.0	0	10	3.64
	12 【遠隔授業を行った場合回答】 遠隔授業で行った授業形態は学習内容にふさわしかったですか。	3.67	2	66.7	1	33.3	0	0.0	0	0.0	7	3	3.45
	14 【遠隔授業を行った場合回答】 遠隔授業の時、教員が質問に答えてくれる体制がありましたか。	3.33	2	66.7	0	0.0	1	33.3	0	0.0	7	3	3.41
	15 【遠隔授業を行った場合回答】 遠隔授業に関して、課題の量は適切でしたか。	3.00	1	33.3	1	33.3	1	33.3	0	0.0	7	3	2.81
IV	10 【対面授業を行った場合回答】 授業の時、教室の学習環境（広さ、明るさ、温度等）は適切でしたか。	3.80	8	80.0	2	20.0	0	0.0	0	0.0	0	10	3.79
	11 【対面授業を行った場合回答】 授業の時、授業の実施形態、（受講生の数、安全性の配慮等）は適切でしたか。	3.80	8	80.0	2	20.0	0	0.0	0	0.0	0	10	3.79
V	16 総合的な満足度はどのくらいですか。	3.63	6	75.0	1	12.5	1	12.5	0	0.0	2	8	3.53

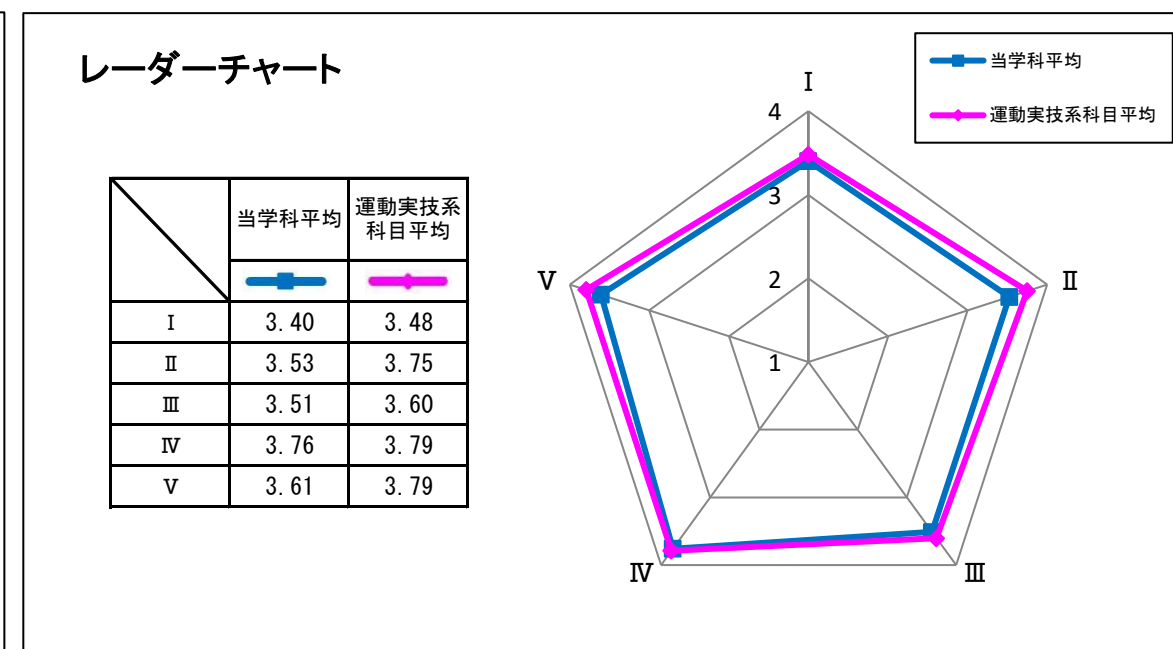
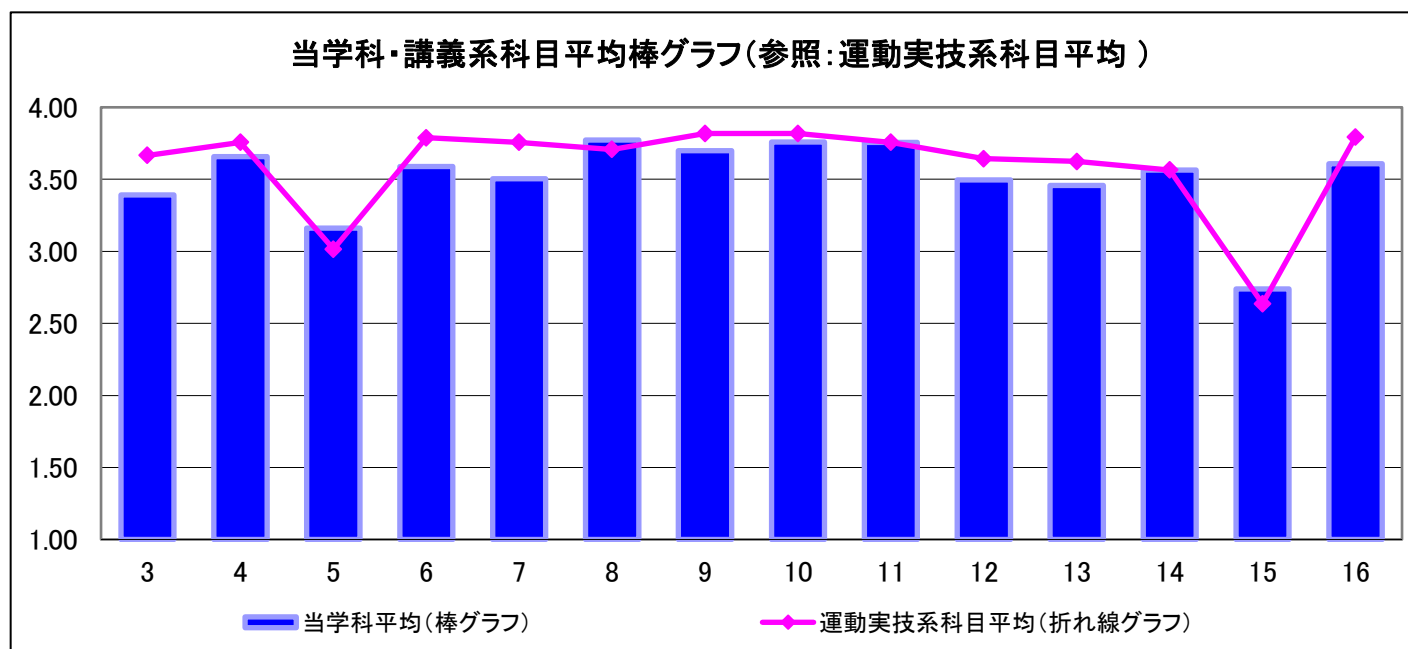


2021年度 後期 授業に関するアンケート調査 (学科・科目区分別集計結果)

学科	児童教育学科
科目区分	講義系科目

回答者数	825
------	-----

設問	設問文	平均	回答数および回答率(%)								無回答・無効数	有効回答数	運動実技系科目平均
			4	回答率	3	回答率	2	回答率	1	回答率			
I	3 履修申請時でのこの授業に対する興味・関心、期待度はどのくらいありましたか。	3.39	407	49.4	343	41.6	63	7.6	11	1.3	1	824	3.67
	4 この授業には、熱心に取り組みましたか。	3.66	564	68.4	241	29.2	16	1.9	3	0.4	1	824	3.76
	5 当該授業において予習・復習は行いましたか。	3.16	345	41.9	302	36.7	141	17.1	36	4.4	1	824	3.02
II	6 授業で扱われた内容について興味・関心が向上しましたか。	3.59	527	64.0	266	32.3	21	2.5	10	1.2	1	824	3.79
	7 自分にとって内容の難易度は適切でしたか。	3.50	470	57.0	307	37.3	39	4.7	8	1.0	1	824	3.76
	13 【遠隔授業を行った場合回答】遠隔授業の時、内容が理解できましたか。	3.46	285	54.9	198	38.2	24	4.6	12	2.3	306	519	3.63
III	8 この授業は、シラバスに示された内容が（順序は別にして）行われていましたか。	3.77	647	78.4	171	20.7	4	0.5	3	0.4	0	825	3.71
	9 授業の時、受講者の理解・習得に役立つための工夫がなされていましたか。	3.70	613	74.3	187	22.7	14	1.7	11	1.3	0	825	3.82
	12 【遠隔授業を行った場合回答】遠隔授業で行った授業形態は学習内容にふさわしかったですか。	3.50	310	56.6	208	38.0	22	4.0	8	1.5	277	548	3.64
	14 【遠隔授業を行った場合回答】遠隔授業の時、教員が質問に答えてくれる体制がありましたか。	3.56	351	68.6	114	22.3	32	6.3	15	2.9	313	512	3.57
	15 【遠隔授業を行った場合回答】遠隔授業に関して、課題の量は適切でしたか。	2.74	128	25.5	123	24.5	243	48.4	8	1.6	323	502	2.64
IV	10 【対面授業を行った場合回答】授業の時、教室の学習環境（広さ、明るさ、温度等）は適切でしたか。	3.76	643	78.8	153	18.8	17	2.1	3	0.4	9	816	3.82
	11 【対面授業を行った場合回答】授業の時、授業の実施形態、(受講生の数、安全性の配慮等)は適切でしたか。	3.76	642	79.1	149	18.3	15	1.8	6	0.7	13	812	3.76
V	16 総合的な満足度はどのくらいですか。	3.61	511	64.8	254	32.2	17	2.2	7	0.9	36	789	3.79



2021年度 後期 授業に関するアンケート調査（学科・科目区分別集計結果）

学科	児童教育学科
科目区分	運動実技系科目

回答者数	66
------	----

設問	設問文	平均	回答数および回答率(%)								無回答・無効数	有効回答数	講義系科目平均
			4	回答率	3	回答率	2	回答率	1	回答率			
I	3 履修申請時でのこの授業に対する興味・関心、期待度はどのくらいありましたか。	3.67	49	74.2	14	21.2	1	1.5	2	3.0	0	66	3.39
	4 この授業には、熱心に取り組みましたか。	3.76	51	77.3	14	21.2	1	1.5	0	0.0	0	66	3.66
	5 当該授業において予習・復習は行いましたか。	3.02	28	42.4	19	28.8	11	16.7	8	12.1	0	66	3.16
II	6 授業で扱われた内容について興味・関心が向上しましたか。	3.79	54	81.8	11	16.7	0	0.0	1	1.5	0	66	3.59
	7 自分にとって内容の難易度は適切でしたか。	3.76	51	77.3	14	21.2	1	1.5	0	0.0	0	66	3.50
	13 【遠隔授業を行った場合回答】遠隔授業の時、内容が理解できましたか。	3.63	17	70.8	5	20.8	2	8.3	0	0.0	42	24	3.46
III	8 この授業は、シラバスに示された内容が（順序は別にして）行われていましたか。	3.71	47	72.3	17	26.2	1	1.5	0	0.0	1	65	3.77
	9 授業の時、受講者の理解・習得に役立つための工夫がなされていましたか。	3.82	55	83.3	10	15.2	1	1.5	0	0.0	0	66	3.70
	12 【遠隔授業を行った場合回答】遠隔授業で行った授業形態は学習内容にふさわしかったですか。	3.64	19	67.9	8	28.6	1	3.6	0	0.0	38	28	3.50
	14 【遠隔授業を行った場合回答】遠隔授業の時、教員が質問に答えてくれる体制がありましたか。	3.57	16	69.6	5	21.7	1	4.3	1	4.3	43	23	3.56
	15 【遠隔授業を行った場合回答】遠隔授業に関して、課題の量は適切でしたか。	2.64	6	27.3	2	9.1	14	63.6	0	0.0	44	22	2.74
IV	10 【対面授業を行った場合回答】授業の時、教室の学習環境（広さ、明るさ、温度等）は適切でしたか。	3.82	55	83.3	10	15.2	1	1.5	0	0.0	0	66	3.76
	11 【対面授業を行った場合回答】授業の時、授業の実施形態、（受講生の数、安全性の配慮等）は適切でしたか。	3.76	53	80.3	10	15.2	3	4.5	0	0.0	0	66	3.76
V	16 総合的な満足度はどのくらいですか。	3.79	50	79.4	13	20.6	0	0.0	0	0.0	3	63	3.61

