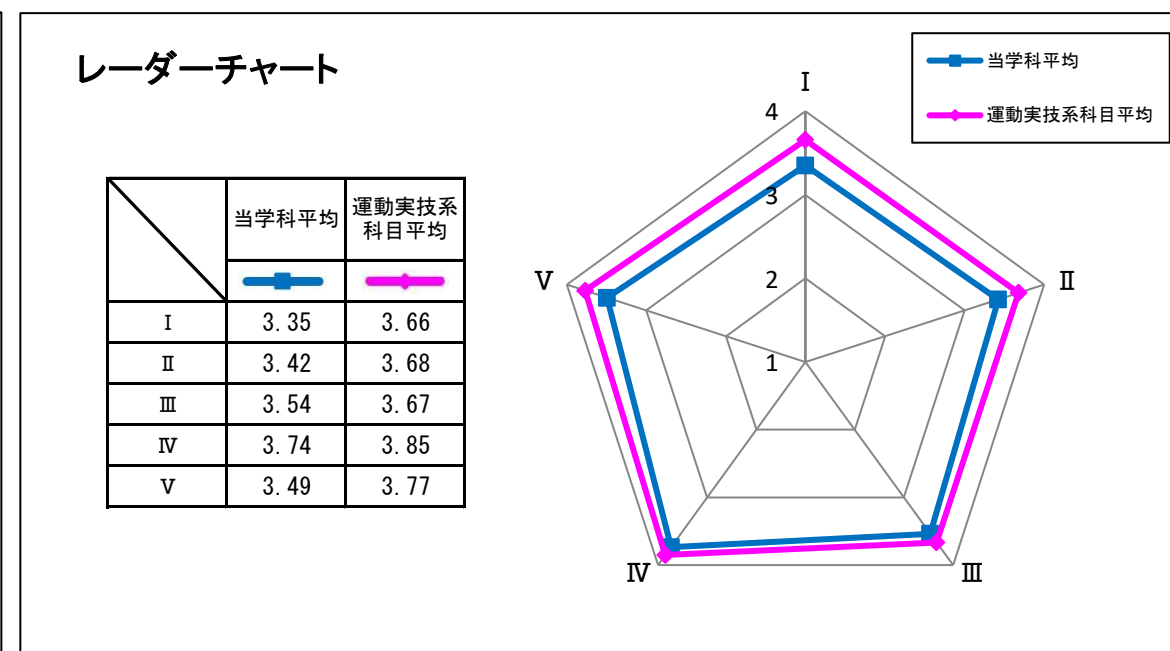
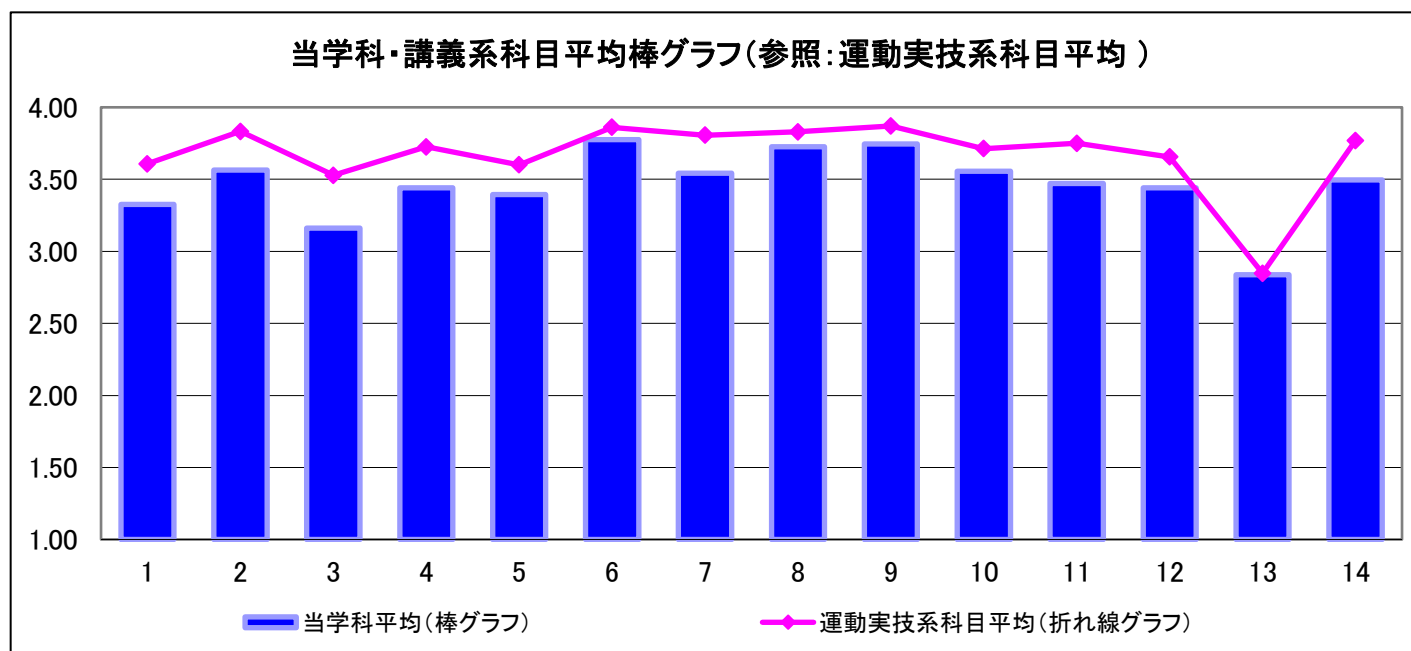


2022年度 前期 授業に関するアンケート調査（学科・科目区分別集計結果）

学科	体育学科
科目区分	講義系科目

回答者数	7,095
------	-------

設問	設問文	平均	回答数および回答率(%)								無回答・無効数	有効回答数	運動実技系科目平均
			4	回答率	3	回答率	2	回答率	1	回答率			
I	1 履修申請時でのこの授業に対する興味・関心、期待度はどのくらいありましたか。	3.33	3,246	45.8	3,008	42.4	747	10.5	94	1.3	0	7,095	3.61
	2 この授業には、熱心に取り組みましたか。	3.57	4,293	60.5	2,544	35.9	236	3.3	22	0.3	0	7,095	3.83
	3 当該授業において予習・復習に取り組みましたか。	3.16	3,049	43.0	2,380	33.5	1,431	20.2	235	3.3	0	7,095	3.53
II	4 授業で扱われた内容について興味・関心が向上しましたか。	3.44	3,861	54.4	2,587	36.5	556	7.8	91	1.3	0	7,095	3.73
	5 自分にとって内容の難易度は適切でしたか。	3.39	3,598	50.7	2,806	39.5	578	8.1	113	1.6	0	7,095	3.60
	11 【遠隔授業を行った場合回答】 遠隔授業の時、内容が理解できましたか。	3.47	1,372	57.4	811	33.9	168	7.0	40	1.7	4,704	2,391	3.75
III	6 この授業は、シラバスに示された内容が（順序は別にして）行われていましたか。	3.77	5,581	78.7	1,438	20.3	64	0.9	12	0.2	0	7,095	3.86
	7 授業の時、受講者の理解・習得に役立つための工夫がなされていましたか。	3.54	4,488	63.3	2,066	29.1	433	6.1	108	1.5	0	7,095	3.81
	10 【遠隔授業を行った場合回答】 遠隔授業で行った授業形態は学習内容にふさわしかったですか。	3.56	1,689	62.1	885	32.6	108	4.0	36	1.3	4,377	2,718	3.71
	12 【遠隔授業を行った場合回答】 遠隔授業の時、教員が質問に答えてくれる体制がありましたか。	3.44	1,435	63.0	527	23.1	200	8.8	115	5.1	4,818	2,277	3.66
	13 【遠隔授業を行った場合回答】 遠隔授業に関して、課題の量は適切でしたか。	2.84	725	32.3	477	21.3	994	44.3	48	2.1	4,851	2,244	2.85
IV	8 【対面授業を行った場合回答】 授業の時、教室の学習環境（広さ、明るさ、温度等）は適切でしたか。	3.72	5,044	76.9	1,269	19.4	192	2.9	50	0.8	540	6,555	3.83
	9 【対面授業を行った場合回答】 授業の時、授業の実施形態（受講生の数、安全性の配慮等）は適切でしたか。	3.75	5,103	78.4	1,194	18.3	175	2.7	38	0.6	585	6,510	3.87
V	14 総合的な満足度はどのくらいですか。	3.49	4,021	56.7	2,632	37.1	373	5.3	69	1.0	0	7,095	3.77

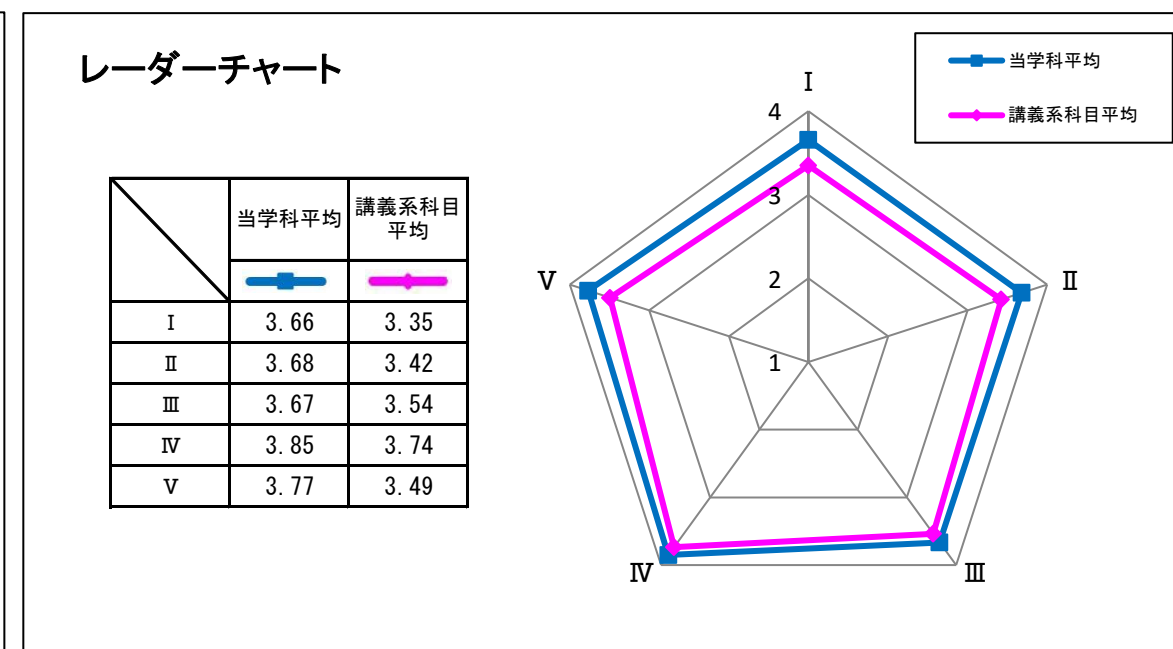
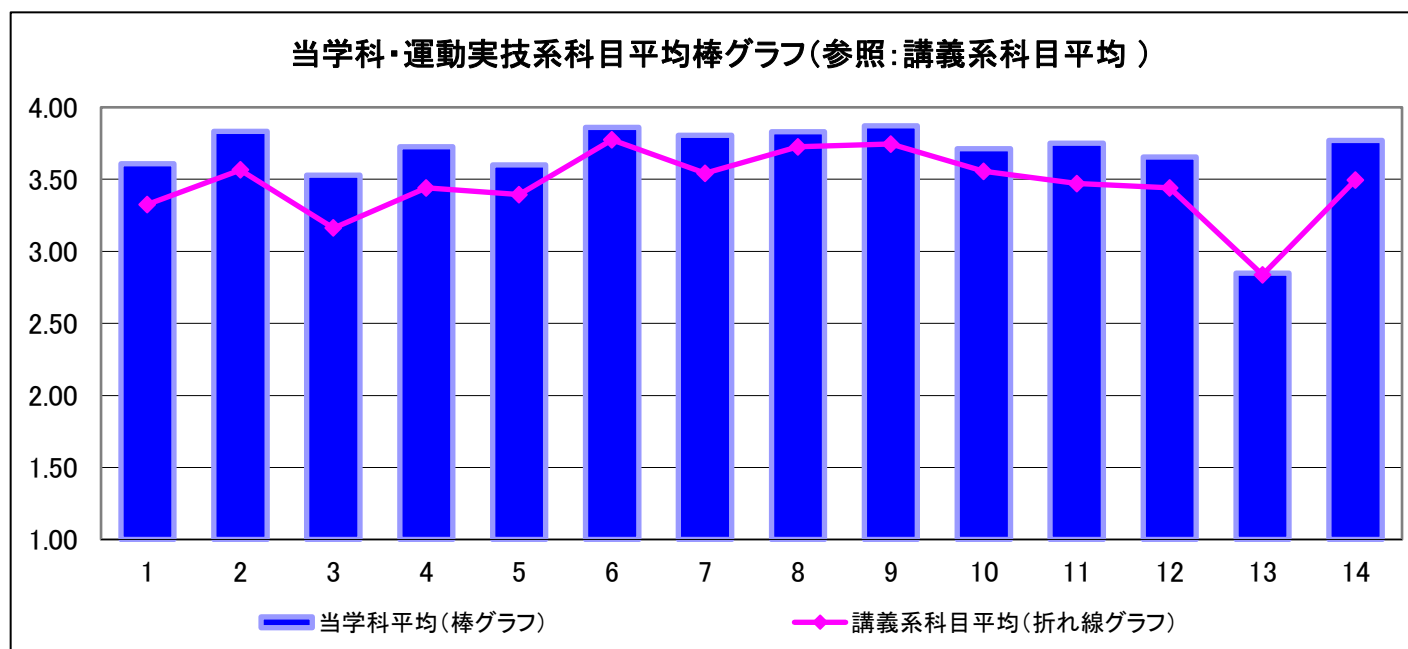


2022年度 前期 授業に関するアンケート調査（学科・科目区分別集計結果）

学科	体育学科
科目区分	運動実技系科目

回答者数	3,475
------	-------

設問	設問文	平均	回答数および回答率(%)								無回答・無効数	有効回答数	講義系科目平均
			4	回答率	3	回答率	2	回答率	1	回答率			
I	1 履修申請時でのこの授業に対する興味・関心、期待度はどのくらいありましたか。	3.61	2,331	67.1	945	27.2	182	5.2	17	0.5	0	3,475	3.33
	2 この授業には、熱心に取り組みましたか。	3.83	2,919	84.0	529	15.2	25	0.7	2	0.1	0	3,475	3.57
	3 当該授業において予習・復習に取り組みましたか。	3.53	2,233	64.3	906	26.1	272	7.8	64	1.8	0	3,475	3.16
II	4 授業で扱われた内容について興味・関心が向上しましたか。	3.73	2,636	75.9	740	21.3	84	2.4	15	0.4	0	3,475	3.44
	5 自分にとって内容の難易度は適切でしたか。	3.60	2,343	67.4	912	26.2	186	5.4	34	1.0	0	3,475	3.39
	11 【遠隔授業を行った場合回答】 遠隔授業の時、内容が理解できましたか。	3.75	1,190	77.1	327	21.2	23	1.5	4	0.3	1,931	1,544	3.47
III	6 この授業は、シラバスに示された内容が（順序は別にして）行われていましたか。	3.86	3,014	86.7	443	12.7	16	0.5	2	0.1	0	3,475	3.77
	7 授業の時、受講者の理解・習得に役立つための工夫がなされていましたか。	3.81	2,897	83.4	496	14.3	70	2.0	12	0.3	0	3,475	3.54
	10 【遠隔授業を行った場合回答】 遠隔授業で行った授業形態は学習内容にふさわしかったですか。	3.71	1,210	72.7	433	26.0	19	1.1	2	0.1	1,811	1,664	3.56
	12 【遠隔授業を行った場合回答】 遠隔授業の時、教員が質問に答えてくれる体制がありましたか。	3.66	1,143	76.9	223	15.0	74	5.0	47	3.2	1,988	1,487	3.44
	13 【遠隔授業を行った場合回答】 遠隔授業に関して、課題の量は適切でしたか。	2.85	557	37.2	184	12.3	726	48.5	29	1.9	1,979	1,496	2.84
IV	8 【対面授業を行った場合回答】 授業の時、教室の学習環境（広さ、明るさ、温度等）は適切でしたか。	3.83	2,742	85.2	418	13.0	50	1.6	9	0.3	256	3,219	3.72
	9 【対面授業を行った場合回答】 授業の時、授業の実施形態（受講生の数、安全性の配慮等）は適切でしたか。	3.87	2,823	88.4	329	10.3	38	1.2	3	0.1	282	3,193	3.75
V	14 総合的な満足度はどのくらいですか。	3.77	2,737	78.8	682	19.6	49	1.4	7	0.2	0	3,475	3.49

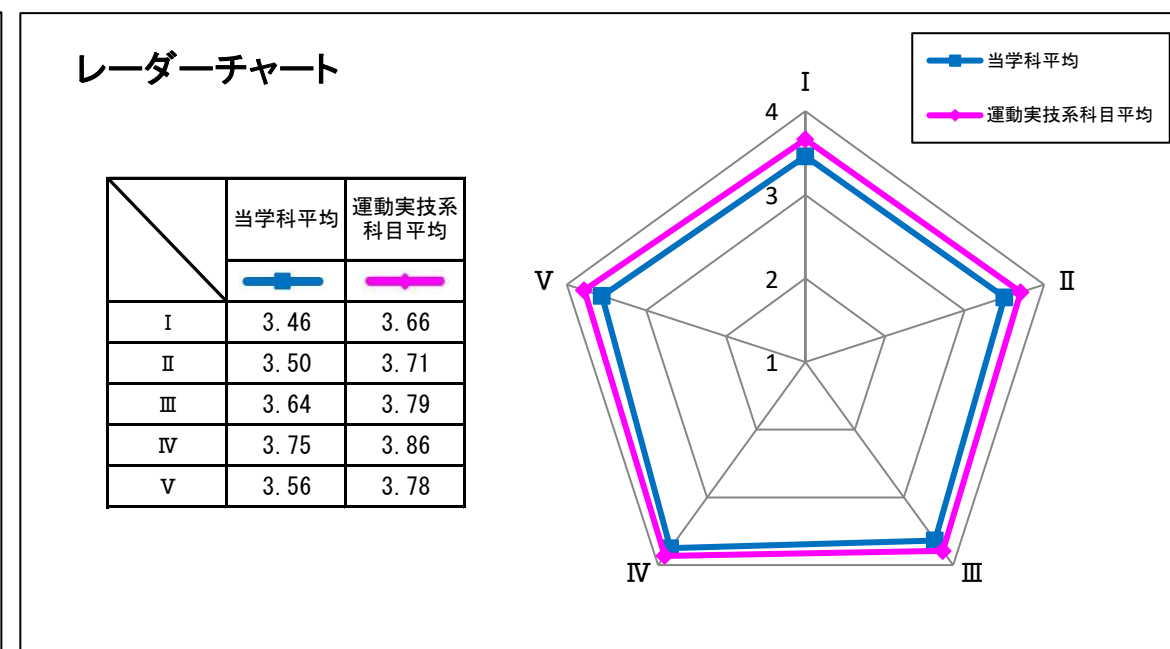
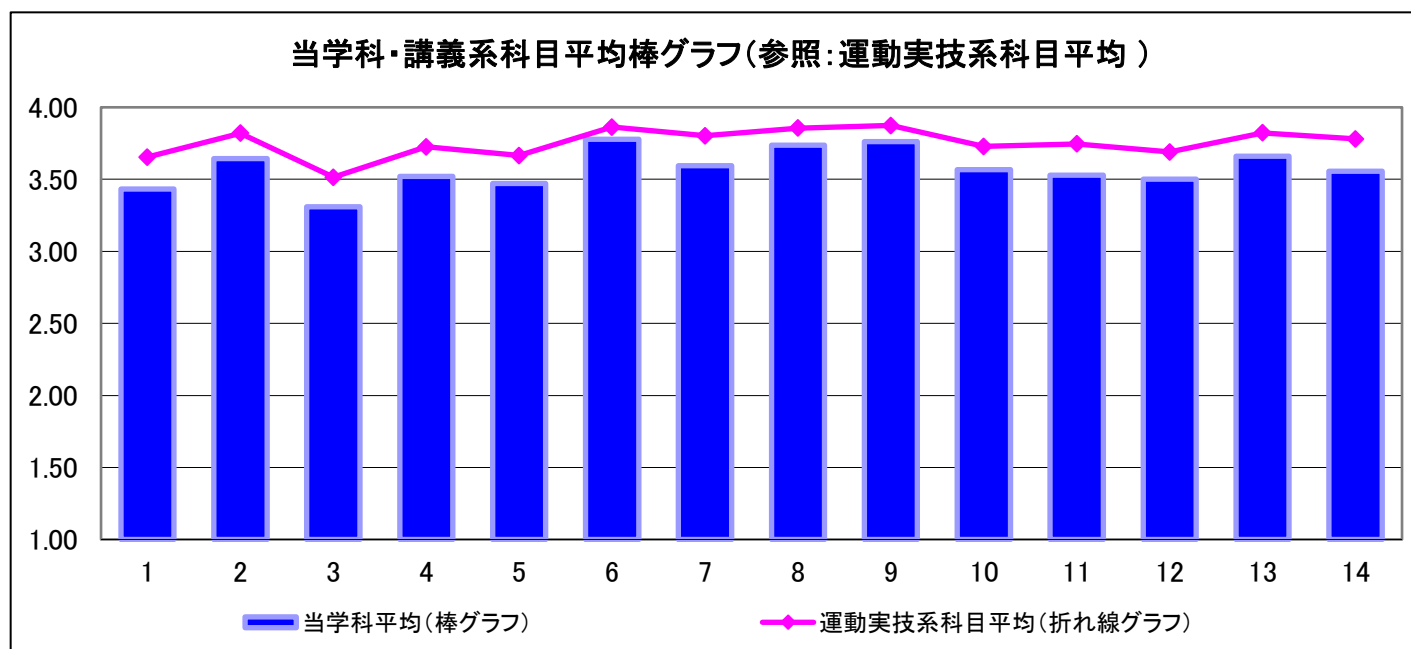


2022年度 後期 授業に関するアンケート調査（学科・科目区分別集計結果）

学科	体育学科
科目区分	講義系科目

回答者数	5,656
------	-------

設問	設問文	平均	回答数および回答率(%)								無回答・無効数	有効回答数	運動実技系科目平均
			4	回答率	3	回答率	2	回答率	1	回答率			
I	1 履修申請時でのこの授業に対する興味・関心、期待度はどのくらいありましたか。	3.43	3,007	53.2	2,154	38.1	431	7.6	64	1.1	0	5,656	3.65
	2 この授業には、熱心に取り組みましたか。	3.64	3,809	67.3	1,697	30.0	136	2.4	14	0.2	0	5,656	3.82
	3 当該授業において予習・復習に取り組みましたか。	3.31	2,910	51.4	1,738	30.7	854	15.1	154	2.7	0	5,656	3.51
II	4 授業で扱われた内容について興味・関心が向上しましたか。	3.52	3,420	60.5	1,837	32.5	322	5.7	77	1.4	0	5,656	3.72
	5 自分にとって内容の難易度は適切でしたか。	3.47	3,269	57.8	1,901	33.6	365	6.5	121	2.1	0	5,656	3.67
	11 【遠隔授業を行った場合回答】遠隔授業の時、内容が理解できましたか。	3.53	1,873	60.8	1,015	32.9	146	4.7	49	1.6	2,573	3,083	3.75
III	6 この授業は、シラバスに示された内容が（順序は別にして）行われていましたか。	3.78	4,523	80.0	1,035	18.3	69	1.2	29	0.5	0	5,656	3.86
	7 授業の時、受講者の理解・習得に役立つための工夫がなされていましたか。	3.59	3,836	67.8	1,446	25.6	277	4.9	97	1.7	0	5,656	3.80
	10 【遠隔授業を行った場合回答】遠隔授業で行った授業形態は学習内容にふさわしかったですか。	3.57	2,029	63.0	1,038	32.2	103	3.2	49	1.5	2,437	3,219	3.73
	12 【遠隔授業を行った場合回答】遠隔授業の時、教員が質問に答えてくれる体制がありましたか。	3.50	2,007	67.3	606	20.3	224	7.5	145	4.9	2,674	2,982	3.69
	13 【遠隔授業を行った場合回答】遠隔授業に関して、課題の量は適切でしたか。	3.66	2,447	82.1	127	4.3	332	11.1	74	2.5	2,676	2,980	3.82
IV	8 【対面授業を行った場合回答】授業の時、教室の学習環境（広さ、明るさ、温度等）は適切でしたか。	3.74	4,047	78.1	960	18.5	134	2.6	43	0.8	472	5,184	3.86
	9 【対面授業を行った場合回答】授業の時、授業の実施形態（受講生の数、安全性の配慮等）は適切でしたか。	3.76	4,134	79.9	887	17.2	105	2.0	46	0.9	484	5,172	3.87
V	14 総合的な満足度はどのくらいですか。	3.56	3,547	62.7	1,790	31.6	240	4.2	79	1.4	0	5,656	3.78

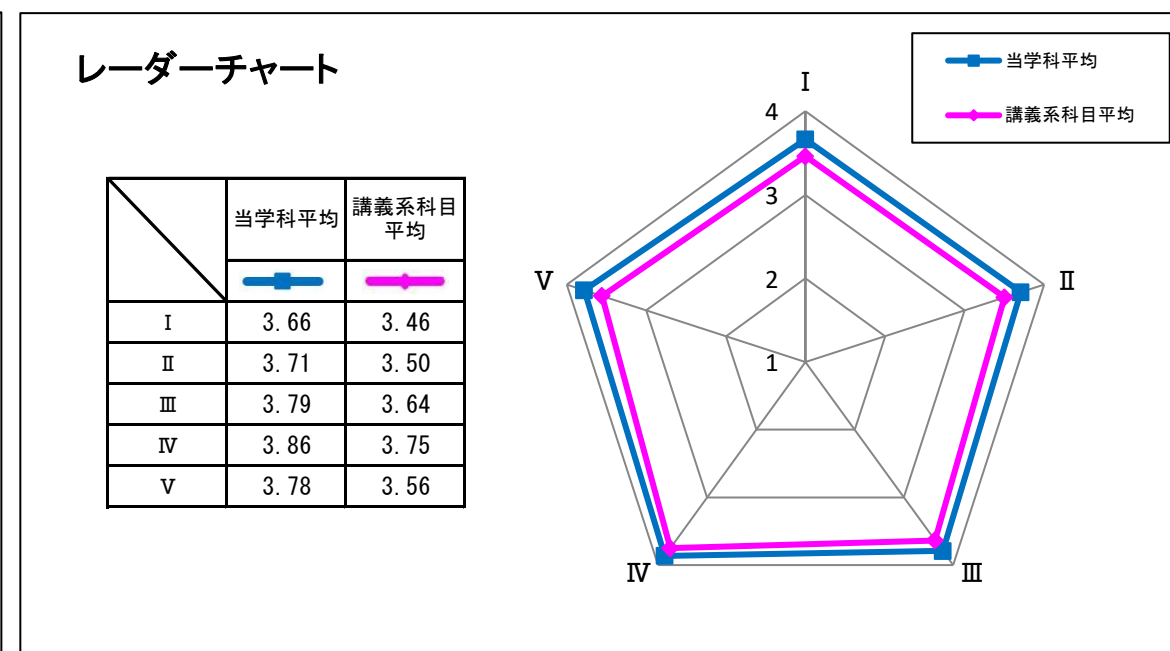
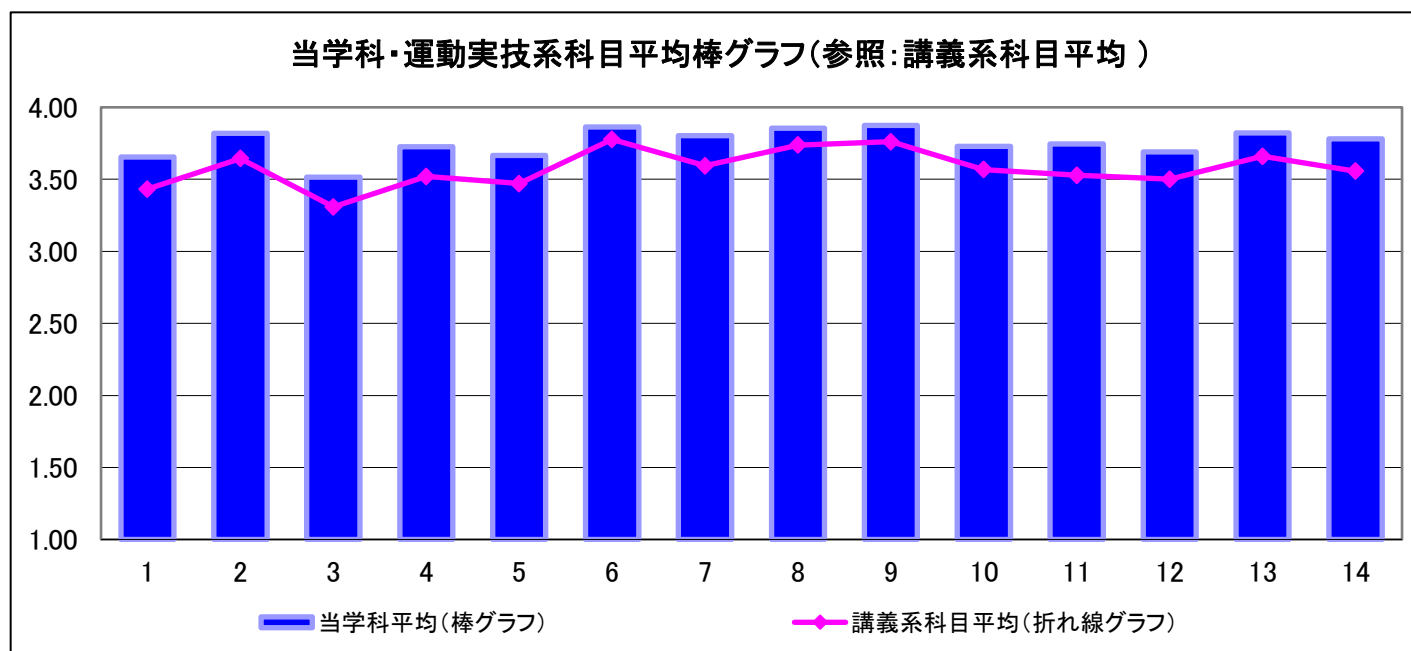


2022年度 後期 授業に関するアンケート調査（学科・科目区分別集計結果）

学科	体育学科
科目区分	運動実技系科目

回答者数	2,868
------	-------

設問	設問文	平均	回答数および回答率(%)								無回答・無効数	有効回答数	講義系科目平均
			4	回答率	3	回答率	2	回答率	1	回答率			
I	1 履修申請時でのこの授業に対する興味・関心、期待度はどのくらいありましたか。	3.65	2,018	70.4	723	25.2	110	3.8	17	0.6	0	2,868	3.43
	2 この授業には、熱心に取り組みましたか。	3.82	2,385	83.2	452	15.8	29	1.0	2	0.1	0	2,868	3.64
	3 当該授業において予習・復習に取り組みましたか。	3.51	1,869	65.2	669	23.3	268	9.3	62	2.2	0	2,868	3.31
II	4 授業で扱われた内容について興味・関心が向上しましたか。	3.72	2,185	76.2	592	20.6	76	2.6	15	0.5	0	2,868	3.52
	5 自分にとって内容の難易度は適切でしたか。	3.67	2,078	72.5	648	22.6	114	4.0	28	1.0	0	2,868	3.47
	11 【遠隔授業を行った場合回答】 遠隔授業の時、内容が理解できましたか。	3.75	1,328	76.8	369	21.3	29	1.7	4	0.2	1,138	1,730	3.53
III	6 この授業は、シラバスに示された内容が（順序は別にして）行われていましたか。	3.86	2,497	87.1	353	12.3	16	0.6	2	0.1	0	2,868	3.78
	7 授業の時、受講者の理解・習得に役立つための工夫がなされていましたか。	3.80	2,366	82.5	449	15.7	39	1.4	14	0.5	0	2,868	3.59
	10 【遠隔授業を行った場合回答】 遠隔授業で行った授業形態は学習内容にふさわしかったですか。	3.73	1,334	74.4	436	24.3	21	1.2	3	0.2	1,074	1,794	3.57
	12 【遠隔授業を行った場合回答】 遠隔授業の時、教員が質問に答えてくれる体制がありましたか。	3.69	1,342	79.9	208	12.4	78	4.6	52	3.1	1,188	1,680	3.50
	13 【遠隔授業を行った場合回答】 遠隔授業に関して、課題の量は適切でしたか。	3.82	1,524	90.2	51	3.0	94	5.6	20	1.2	1,179	1,689	3.66
IV	8 【対面授業を行った場合回答】 授業の時、教室の学習環境（広さ、明るさ、温度等）は適切でしたか。	3.86	2,254	86.9	311	12.0	24	0.9	5	0.2	274	2,594	3.74
	9 【対面授業を行った場合回答】 授業の時、授業の実施形態（受講生の数、安全性の配慮等）は適切でしたか。	3.87	2,284	88.7	267	10.4	15	0.6	9	0.3	293	2,575	3.76
V	14 総合的な満足度はどのくらいですか。	3.78	2,305	80.4	508	17.7	43	1.5	12	0.4	0	2,868	3.56

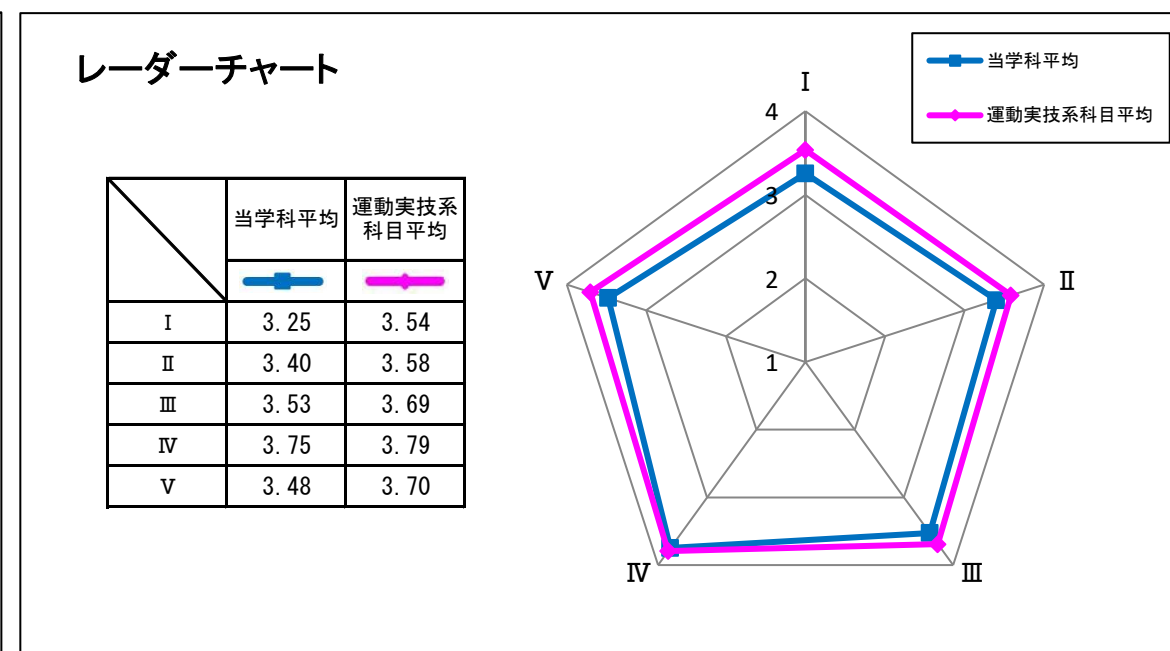
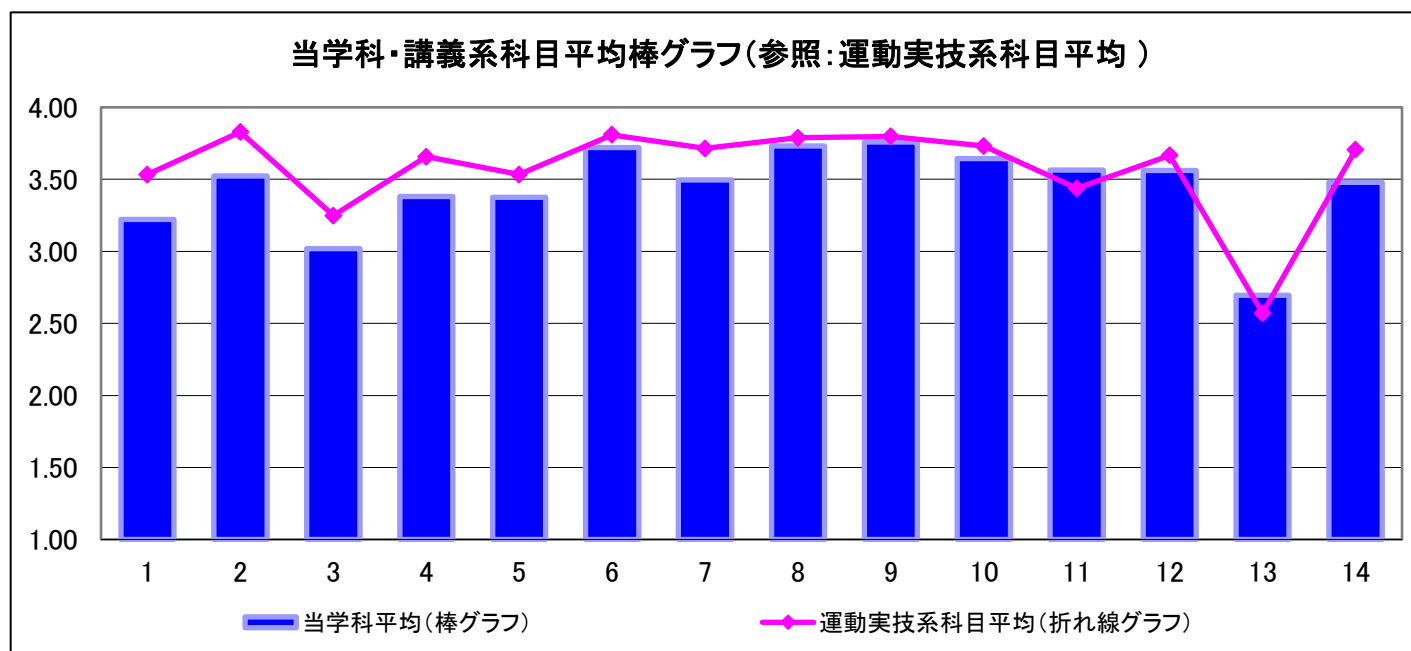


2022年度 前期 授業に関するアンケート調査（学科・科目区分別集計結果）

学科	保健体育学科
科目区分	講義系科目

回答者数	310
------	-----

設問	設問文	平均	回答数および回答率(%)								無回答・無効数	有効回答数	運動実技系科目平均
			4	回答率	3	回答率	2	回答率	1	回答率			
I	1 履修申請時でのこの授業に対する興味・関心、期待度はどのくらいありましたか。	3.22	128	41.3	132	42.6	41	13.2	9	2.9	0	310	3.53
	2 この授業には、熱心に取り組みましたか。	3.52	184	59.4	109	35.2	12	3.9	5	1.6	0	310	3.83
	3 当該授業において予習・復習に取り組みましたか。	3.02	116	37.4	110	35.5	58	18.7	26	8.4	0	310	3.25
II	4 授業で扱われた内容について興味・関心が向上しましたか。	3.38	156	50.3	125	40.3	20	6.5	9	2.9	0	310	3.66
	5 自分にとって内容の難易度は適切でしたか。	3.37	155	50.0	121	39.0	29	9.4	5	1.6	0	310	3.53
	11 【遠隔授業を行った場合回答】 遠隔授業の時、内容が理解できましたか。	3.56	53	62.4	27	31.8	5	5.9	0	0.0	225	85	3.44
III	6 この授業は、シラバスに示された内容が（順序は別にして）行われていましたか。	3.72	230	74.2	73	23.5	7	2.3	0	0.0	0	310	3.81
	7 授業の時、受講者の理解・習得に役立つための工夫がなされていましたか。	3.50	189	61.0	93	30.0	21	6.8	7	2.3	0	310	3.71
	10 【遠隔授業を行った場合回答】 遠隔授業で行った授業形態は学習内容にふさわしかったですか。	3.64	69	66.3	33	31.7	2	1.9	0	0.0	206	104	3.73
	12 【遠隔授業を行った場合回答】 遠隔授業の時、教員が質問に答えてくれる体制がありましたか。	3.56	54	67.5	19	23.8	5	6.3	2	2.5	230	80	3.67
	13 【遠隔授業を行った場合回答】 遠隔授業に関して、課題の量は適切でしたか。	2.70	21	26.6	16	20.3	39	49.4	3	3.8	231	79	2.57
IV	8 【対面授業を行った場合回答】 授業の時、教室の学習環境（広さ、明るさ、温度等）は適切でしたか。	3.73	237	78.2	53	17.5	11	3.6	2	0.7	7	303	3.79
	9 【対面授業を行った場合回答】 授業の時、授業の実施形態（受講生の数、安全性の配慮等）は適切でしたか。	3.76	241	79.3	54	17.8	8	2.6	1	0.3	6	304	3.80
V	14 総合的な満足度はどのくらいですか。	3.48	176	56.8	112	36.1	17	5.5	5	1.6	0	310	3.70

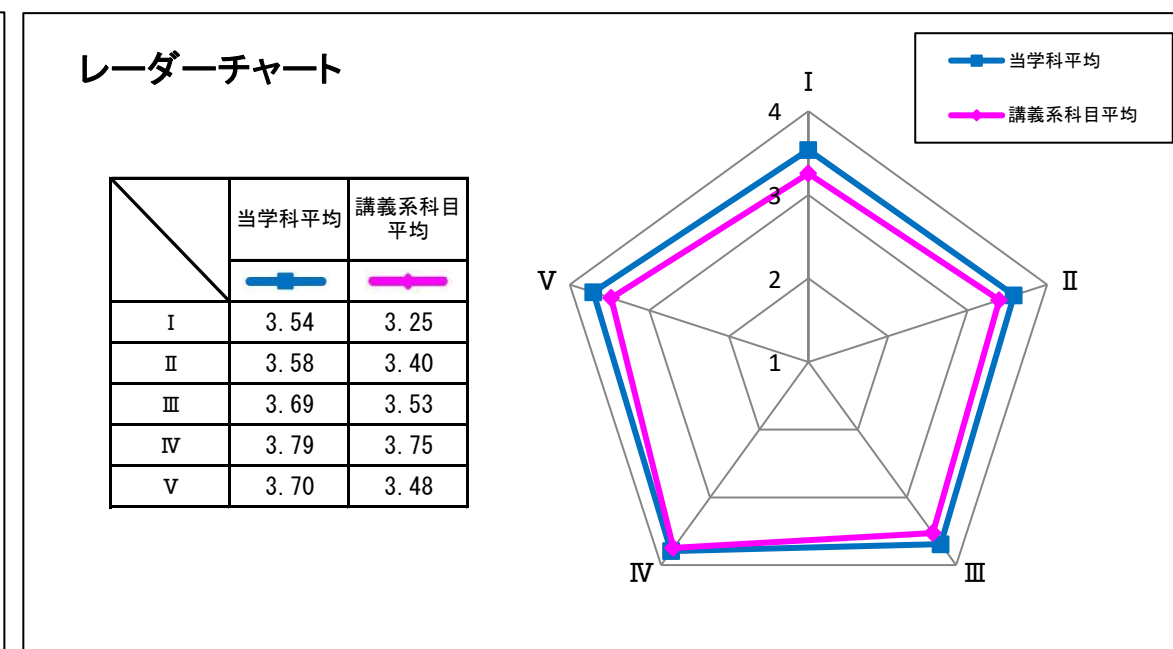
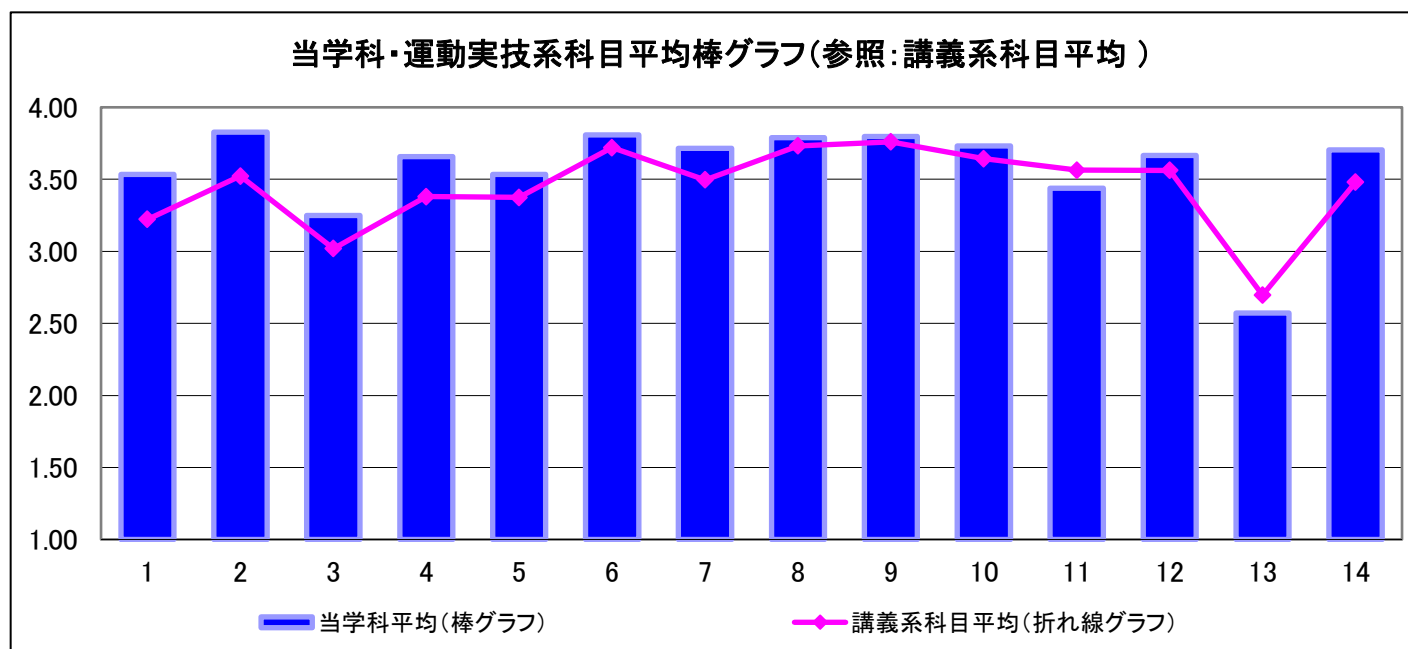


2022年度 前期 授業に関するアンケート調査（学科・科目区分別集計結果）

学科	保健体育学科
科目区分	運動実技系科目

回答者数	105
------	-----

設問	設問文	平均	回答数および回答率(%)								無回答・無効数	有効回答数	講義系科目平均
			4	回答率	3	回答率	2	回答率	1	回答率			
I	1 履修申請時でのこの授業に対する興味・関心、期待度はどのくらいありましたか。	3.53	66	62.9	30	28.6	8	7.6	1	1.0	0	105	3.22
	2 この授業には、熱心に取り組みましたか。	3.83	87	82.9	18	17.1	0	0.0	0	0.0	0	105	3.52
	3 当該授業において予習・復習に取り組みましたか。	3.25	56	53.3	30	28.6	8	7.6	11	10.5	0	105	3.02
II	4 授業で扱われた内容について興味・関心が向上しましたか。	3.66	72	68.6	31	29.5	1	1.0	1	1.0	0	105	3.38
	5 自分にとって内容の難易度は適切でしたか。	3.53	69	65.7	25	23.8	9	8.6	2	1.9	0	105	3.37
	11 【遠隔授業を行った場合回答】遠隔授業の時、内容が理解できましたか。	3.44	10	62.5	4	25.0	1	6.3	1	6.3	89	16	3.56
III	6 この授業は、シラバスに示された内容が（順序は別にして）行われていましたか。	3.81	86	81.9	18	17.1	1	1.0	0	0.0	0	105	3.72
	7 授業の時、受講者の理解・習得に役立つための工夫がなされていましたか。	3.71	80	76.2	21	20.0	3	2.9	1	1.0	0	105	3.50
	10 【遠隔授業を行った場合回答】遠隔授業で行った授業形態は学習内容にふさわしかったですか。	3.73	20	76.9	5	19.2	1	3.8	0	0.0	79	26	3.64
	12 【遠隔授業を行った場合回答】遠隔授業の時、教員が質問に答えてくれる体制がありましたか。	3.67	11	73.3	3	20.0	1	6.7	0	0.0	90	15	3.56
	13 【遠隔授業を行った場合回答】遠隔授業に関して、課題の量は適切でしたか。	2.57	3	21.4	3	21.4	7	50.0	1	7.1	91	14	2.70
IV	8 【対面授業を行った場合回答】授業の時、教室の学習環境（広さ、明るさ、温度等）は適切でしたか。	3.79	84	80.8	18	17.3	2	1.9	0	0.0	1	104	3.73
	9 【対面授業を行った場合回答】授業の時、授業の実施形態（受講生の数、安全性の配慮等）は適切でしたか。	3.80	86	82.7	15	14.4	3	2.9	0	0.0	1	104	3.76
V	14 総合的な満足度はどのくらいですか。	3.70	79	75.2	22	21.0	3	2.9	1	1.0	0	105	3.48

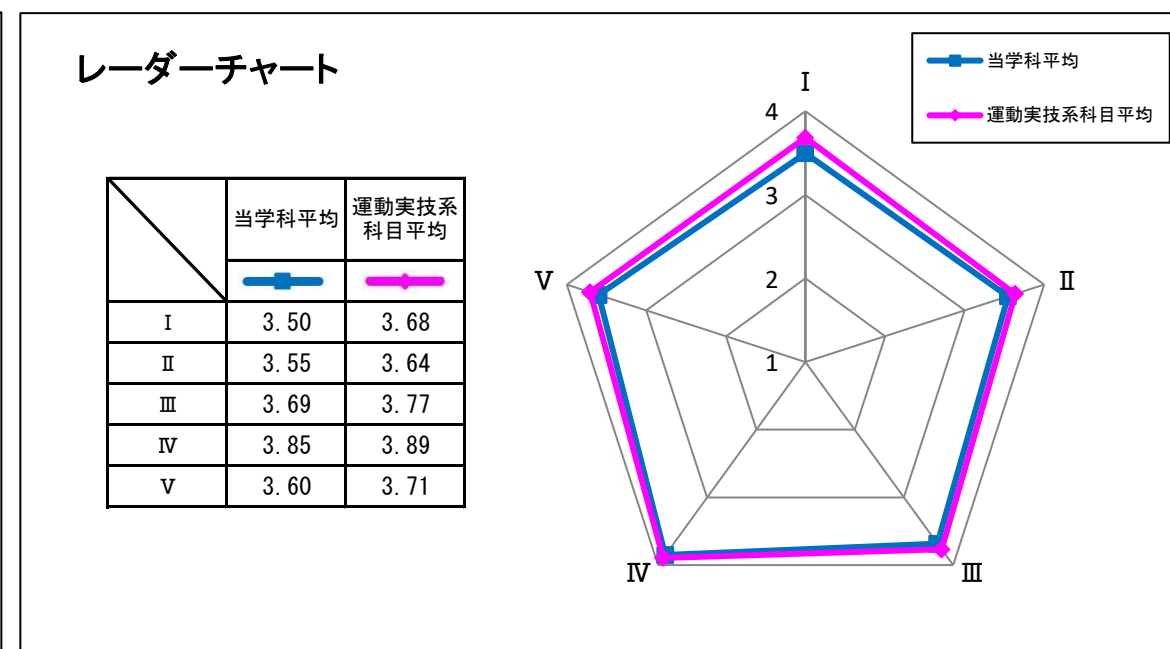
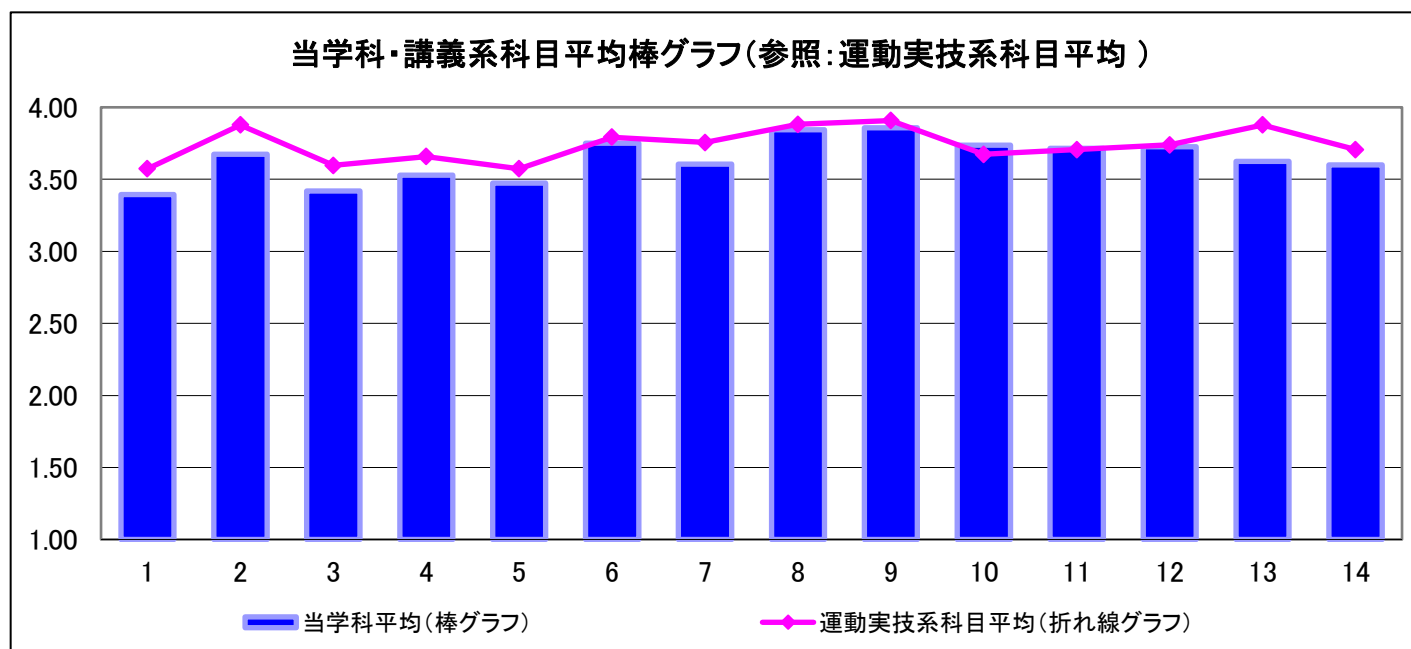


2022年度 後期 授業に関するアンケート調査（学科・科目区分別集計結果）

学科	保健体育学科
科目区分	講義系科目

回答者数	200
------	-----

設問	設問文	平均	回答数および回答率(%)								無回答・無効数	有効回答数	運動実技系科目平均
			4	回答率	3	回答率	2	回答率	1	回答率			
I	1 履修申請時でのこの授業に対する興味・関心、期待度はどのくらいありましたか。	3.40	105	52.5	70	35.0	24	12.0	1	0.5	0	200	3.57
	2 この授業には、熱心に取り組みましたか。	3.68	138	69.0	59	29.5	3	1.5	0	0.0	0	200	3.88
	3 当該授業において予習・復習に取り組みましたか。	3.42	110	55.0	65	32.5	24	12.0	1	0.5	0	200	3.60
II	4 授業で扱われた内容について興味・関心が向上しましたか。	3.53	123	61.5	61	30.5	15	7.5	1	0.5	0	200	3.66
	5 自分にとって内容の難易度は適切でしたか。	3.48	117	58.5	65	32.5	14	7.0	4	2.0	0	200	3.57
	11 【遠隔授業を行った場合回答】 遠隔授業の時、内容が理解できましたか。	3.71	76	72.4	28	26.7	1	1.0	0	0.0	95	105	3.71
III	6 この授業は、シラバスに示された内容が（順序は別にして）行われていましたか。	3.75	152	76.0	46	23.0	2	1.0	0	0.0	0	200	3.79
	7 授業の時、受講者の理解・習得に役立つための工夫がなされていましたか。	3.61	132	66.0	59	29.5	7	3.5	2	1.0	0	200	3.76
	10 【遠隔授業を行った場合回答】 遠隔授業で行った授業形態は学習内容にふさわしかったですか。	3.74	81	73.6	29	26.4	0	0.0	0	0.0	90	110	3.67
	12 【遠隔授業を行った場合回答】 遠隔授業の時、教員が質問に答えてくれる体制がありましたか。	3.73	72	75.8	20	21.1	3	3.2	0	0.0	105	95	3.74
	13 【遠隔授業を行った場合回答】 遠隔授業に関して、課題の量は適切でしたか。	3.63	85	81.7	3	2.9	12	11.5	4	3.8	96	104	3.88
IV	8 【対面授業を行った場合回答】 授業の時、教室の学習環境（広さ、明るさ、温度等）は適切でしたか。	3.84	158	85.4	25	13.5	2	1.1	0	0.0	15	185	3.88
	9 【対面授業を行った場合回答】 授業の時、授業の実施形態（受講生の数、安全性の配慮等）は適切でしたか。	3.86	159	86.9	22	12.0	2	1.1	0	0.0	17	183	3.91
V	14 総合的な満足度はどのくらいですか。	3.60	129	64.5	62	31.0	9	4.5	0	0.0	0	200	3.71

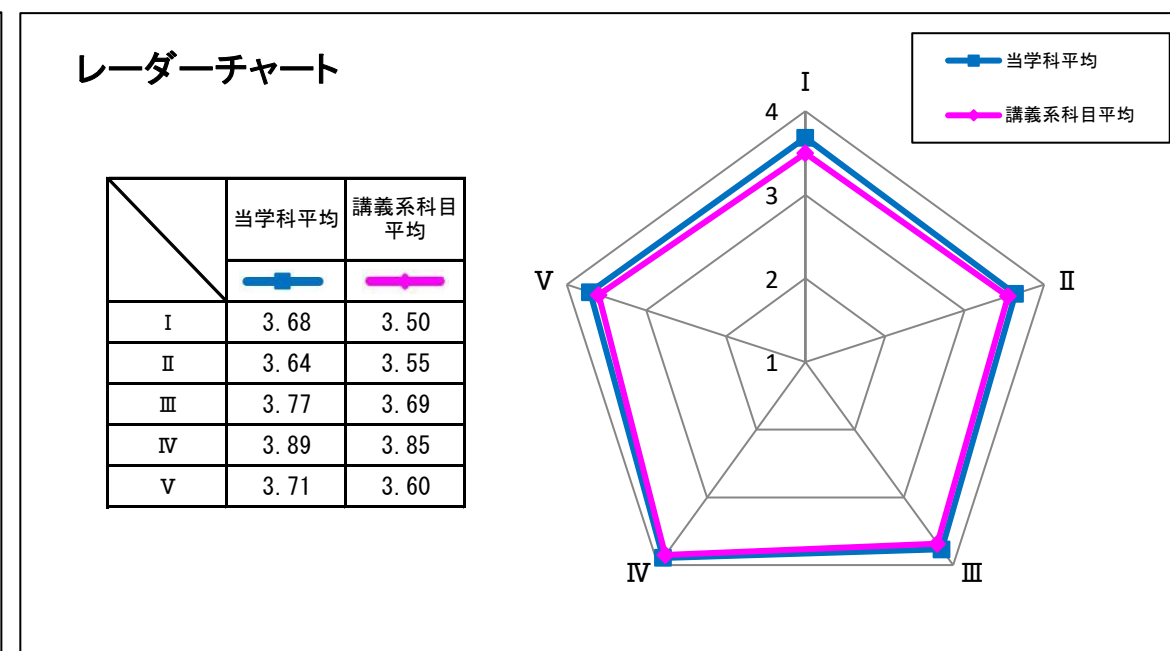
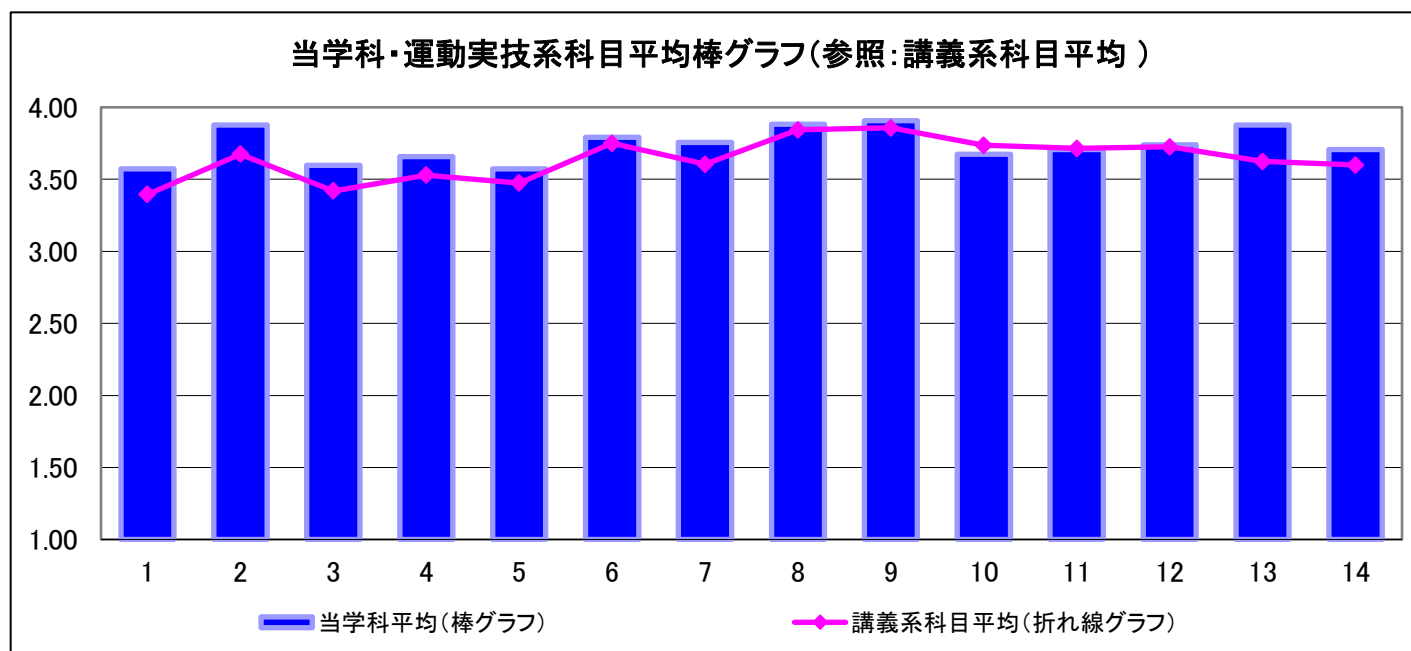


2022年度 後期 授業に関するアンケート調査（学科・科目区分別集計結果）

学科	保健体育学科
科目区分	運動実技系科目

回答者数	82
------	----

設問	設問文	平均	回答数および回答率(%)								無回答・無効数	有効回答数	講義系科目平均
			4	回答率	3	回答率	2	回答率	1	回答率			
I	1 履修申請時でのこの授業に対する興味・関心、期待度はどのくらいありましたか。	3.57	51	62.2	27	32.9	4	4.9	0	0.0	0	82	3.40
	2 この授業には、熱心に取り組みましたか。	3.88	72	87.8	10	12.2	0	0.0	0	0.0	0	82	3.68
	3 当該授業において予習・復習に取り組みましたか。	3.60	54	65.9	23	28.0	5	6.1	0	0.0	0	82	3.42
II	4 授業で扱われた内容について興味・関心が向上しましたか。	3.66	59	72.0	18	22.0	5	6.1	0	0.0	0	82	3.53
	5 自分にとって内容の難易度は適切でしたか。	3.57	52	63.4	25	30.5	5	6.1	0	0.0	0	82	3.48
	11 【遠隔授業を行った場合回答】遠隔授業の時、内容が理解できましたか。	3.71	37	72.5	13	25.5	1	2.0	0	0.0	31	51	3.71
III	6 この授業は、シラバスに示された内容が（順序は別にして）行われていましたか。	3.79	65	79.3	17	20.7	0	0.0	0	0.0	0	82	3.75
	7 授業の時、受講者の理解・習得に役立つための工夫がなされていましたか。	3.76	65	79.3	14	17.1	3	3.7	0	0.0	0	82	3.61
	10 【遠隔授業を行った場合回答】遠隔授業で行った授業形態は学習内容にふさわしかったですか。	3.67	36	69.2	15	28.8	1	1.9	0	0.0	30	52	3.74
	12 【遠隔授業を行った場合回答】遠隔授業の時、教員が質問に答えてくれる体制がありましたか。	3.74	36	78.3	8	17.4	2	4.3	0	0.0	36	46	3.73
	13 【遠隔授業を行った場合回答】遠隔授業に関して、課題の量は適切でしたか。	3.88	45	91.8	2	4.1	2	4.1	0	0.0	33	49	3.63
IV	8 【対面授業を行った場合回答】授業の時、教室の学習環境（広さ、明るさ、温度等）は適切でしたか。	3.88	67	88.2	9	11.8	0	0.0	0	0.0	6	76	3.84
	9 【対面授業を行った場合回答】授業の時、授業の実施形態（受講生の数、安全性の配慮等）は適切でしたか。	3.91	69	90.8	7	9.2	0	0.0	0	0.0	6	76	3.86
V	14 総合的な満足度はどのくらいですか。	3.71	61	74.4	18	22.0	3	3.7	0	0.0	0	82	3.60

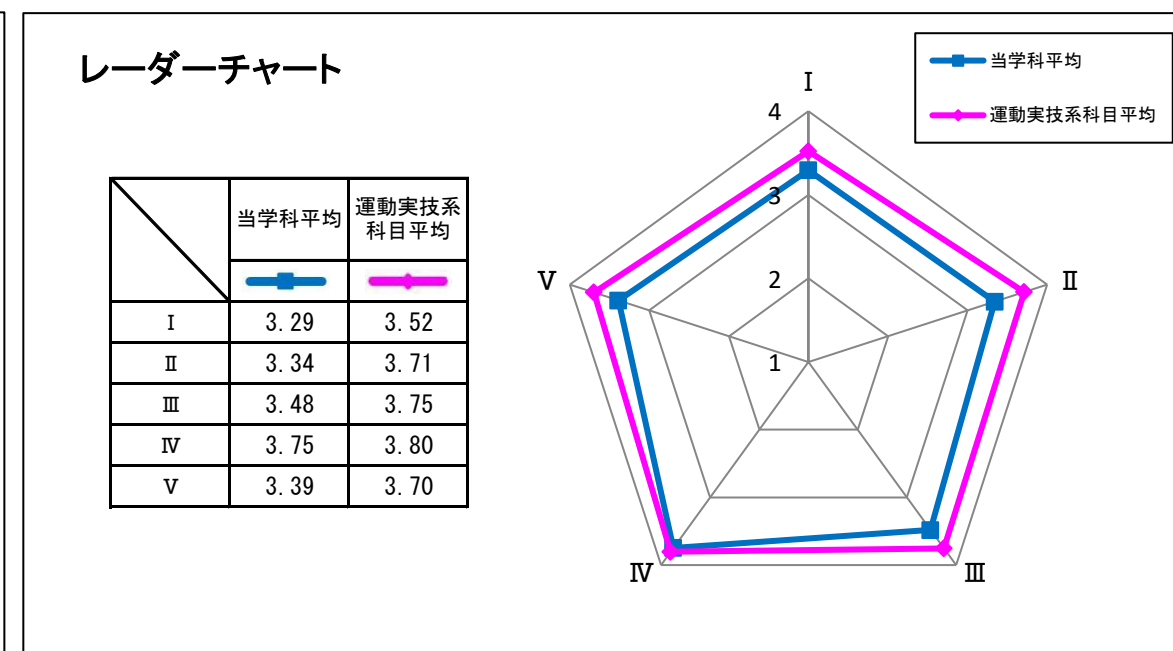
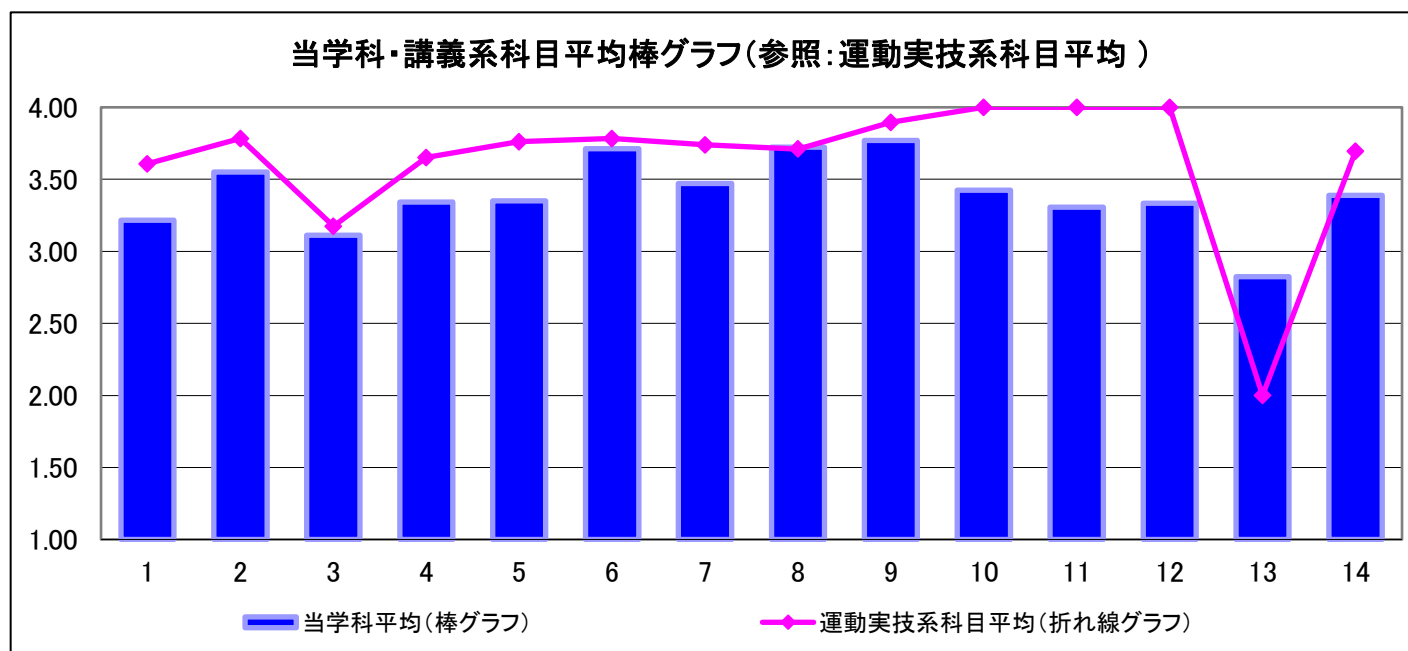


2022年度 前期 授業に関するアンケート調査（学科・科目区分別集計結果）

学科	児童教育学科
科目区分	講義系科目

回答者数	982
------	-----

設問	設問文	平均	回答数および回答率(%)								無回答・無効数	有効回答数	運動実技系科目平均
			4	回答率	3	回答率	2	回答率	1	回答率			
I	1 履修申請時でのこの授業に対する興味・関心、期待度はどのくらいありましたか。	3.21	388	39.5	434	44.2	143	14.6	17	1.7	0	982	3.61
	2 この授業には、熱心に取り組みましたか。	3.55	585	59.6	355	36.2	41	4.2	1	0.1	0	982	3.78
	3 当該授業において予習・復習に取り組みましたか。	3.11	413	42.1	304	31.0	228	23.2	37	3.8	0	982	3.17
II	4 授業で扱われた内容について興味・関心が向上しましたか。	3.34	489	49.8	358	36.5	116	11.8	19	1.9	0	982	3.65
	5 自分にとって内容の難易度は適切でしたか。	3.35	486	49.5	380	38.7	90	9.2	26	2.6	0	982	3.76
	11 【遠隔授業を行った場合回答】 遠隔授業の時、内容が理解できましたか。	3.31	115	45.1	110	43.1	23	9.0	7	2.7	727	255	4.00
III	6 この授業は、シラバスに示された内容が（順序は別にして）行われていましたか。	3.71	721	73.4	243	24.7	15	1.5	3	0.3	0	982	3.78
	7 授業の時、受講者の理解・習得に役立つための工夫がなされていましたか。	3.47	563	57.3	341	34.7	55	5.6	23	2.3	0	982	3.74
	10 【遠隔授業を行った場合回答】 遠隔授業で行った授業形態は学習内容にふさわしかったですか。	3.43	143	48.6	136	46.3	12	4.1	3	1.0	688	294	4.00
	12 【遠隔授業を行った場合回答】 遠隔授業の時、教員が質問に答えてくれる体制がありましたか。	3.33	136	55.5	68	27.8	28	11.4	13	5.3	737	245	4.00
	13 【遠隔授業を行った場合回答】 遠隔授業に関して、課題の量は適切でしたか。	2.82	64	25.5	81	32.3	104	41.4	2	0.8	731	251	2.00
IV	8 【対面授業を行った場合回答】 授業の時、教室の学習環境（広さ、明るさ、温度等）は適切でしたか。	3.72	666	75.4	193	21.9	21	2.4	3	0.3	99	883	3.71
	9 【対面授業を行った場合回答】 授業の時、授業の実施形態（受講生の数、安全性の配慮等）は適切でしたか。	3.77	686	78.6	176	20.2	9	1.0	2	0.2	109	873	3.89
V	14 総合的な満足度はどのくらいですか。	3.39	502	51.1	377	38.4	85	8.7	18	1.8	0	982	3.70

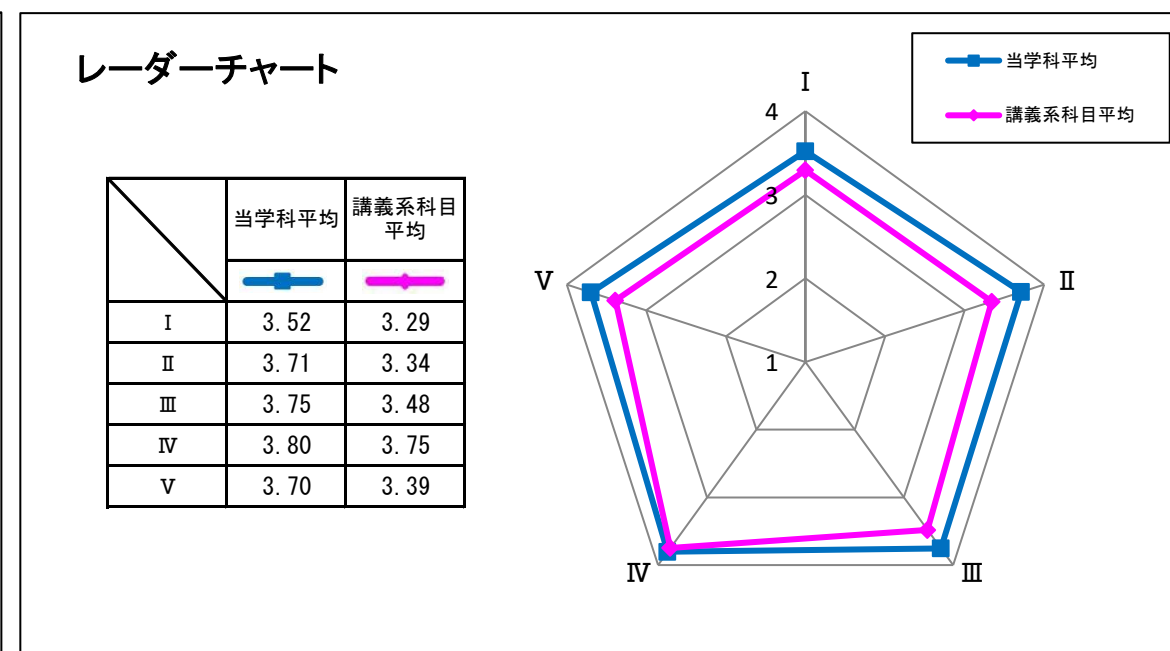
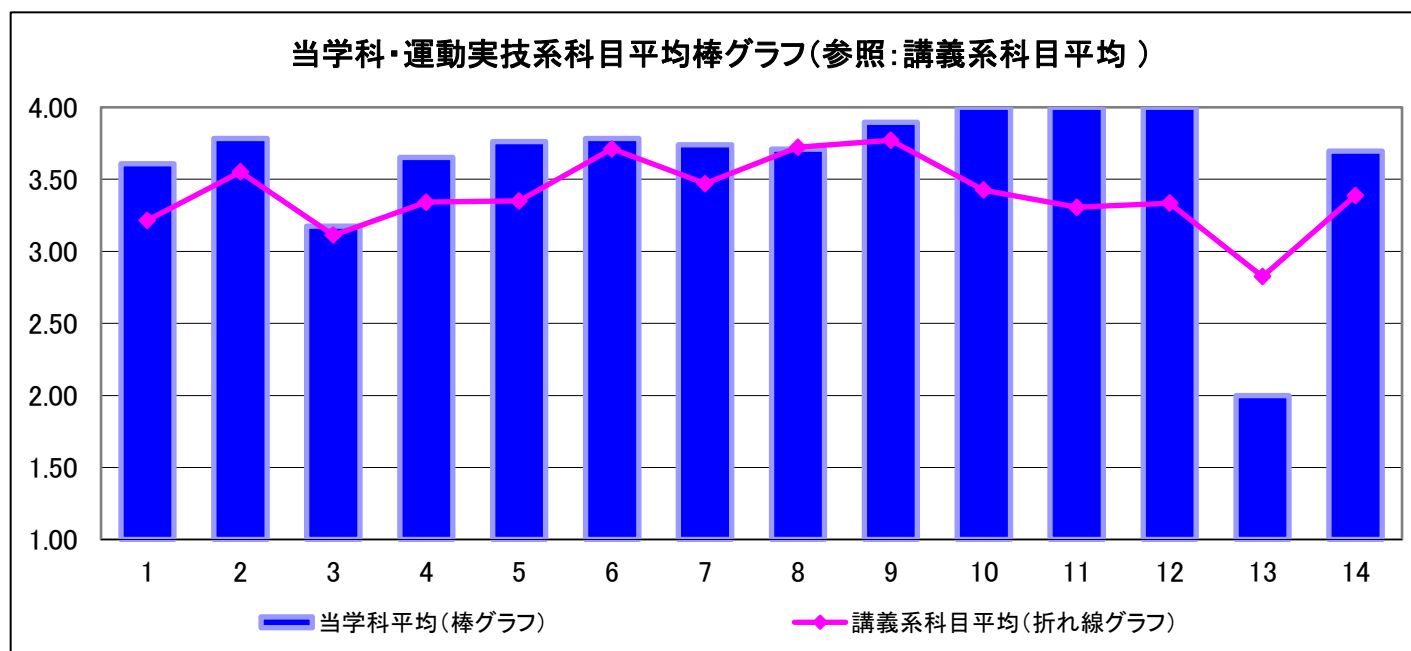


2022年度 前期 授業に関するアンケート調査（学科・科目区分別集計結果）

学科	児童教育学科
科目区分	運動実技系科目

回答者数	46
------	----

設問	設問文	平均	回答数および回答率(%)								無回答・無効数	有効回答数	講義系科目平均
			4	回答率	3	回答率	2	回答率	1	回答率			
I	1 履修申請時でのこの授業に対する興味・関心、期待度はどのくらいありましたか。	3.61	32	69.6	10	21.7	4	8.7	0	0.0	0	46	3.21
	2 この授業には、熱心に取り組みましたか。	3.78	36	78.3	10	21.7	0	0.0	0	0.0	0	46	3.55
	3 当該授業において予習・復習に取り組みましたか。	3.17	24	52.2	7	15.2	14	30.4	1	2.2	0	46	3.11
II	4 授業で扱われた内容について興味・関心が向上しましたか。	3.65	31	67.4	14	30.4	1	2.2	0	0.0	0	46	3.34
	5 自分にとって内容の難易度は適切でしたか。	3.76	35	76.1	11	23.9	0	0.0	0	0.0	0	46	3.35
	11 【遠隔授業を行った場合回答】遠隔授業の時、内容が理解できましたか。	4.00	2	100.0	0	0.0	0	0.0	0	0.0	44	2	3.31
III	6 この授業は、シラバスに示された内容が（順序は別にして）行われていましたか。	3.78	36	78.3	10	21.7	0	0.0	0	0.0	0	46	3.71
	7 授業の時、受講者の理解・習得に役立つための工夫がなされていましたか。	3.74	34	73.9	12	26.1	0	0.0	0	0.0	0	46	3.47
	10 【遠隔授業を行った場合回答】遠隔授業で行った授業形態は学習内容にふさわしかったですか。	4.00	3	100.0	0	0.0	0	0.0	0	0.0	43	3	3.43
	12 【遠隔授業を行った場合回答】遠隔授業の時、教員が質問に答えてくれる体制がありましたか。	4.00	1	100.0	0	0.0	0	0.0	0	0.0	45	1	3.33
	13 【遠隔授業を行った場合回答】遠隔授業に関して、課題の量は適切でしたか。	2.00	0	0.0	0	0.0	1	100.0	0	0.0	45	1	2.82
IV	8 【対面授業を行った場合回答】授業の時、教室の学習環境（広さ、明るさ、温度等）は適切でしたか。	3.71	28	73.7	9	23.7	1	2.6	0	0.0	8	38	3.72
	9 【対面授業を行った場合回答】授業の時、授業の実施形態（受講生の数、安全性の配慮等）は適切でしたか。	3.89	34	89.5	4	10.5	0	0.0	0	0.0	8	38	3.77
V	14 総合的な満足度はどのくらいですか。	3.70	32	69.6	14	30.4	0	0.0	0	0.0	0	46	3.39

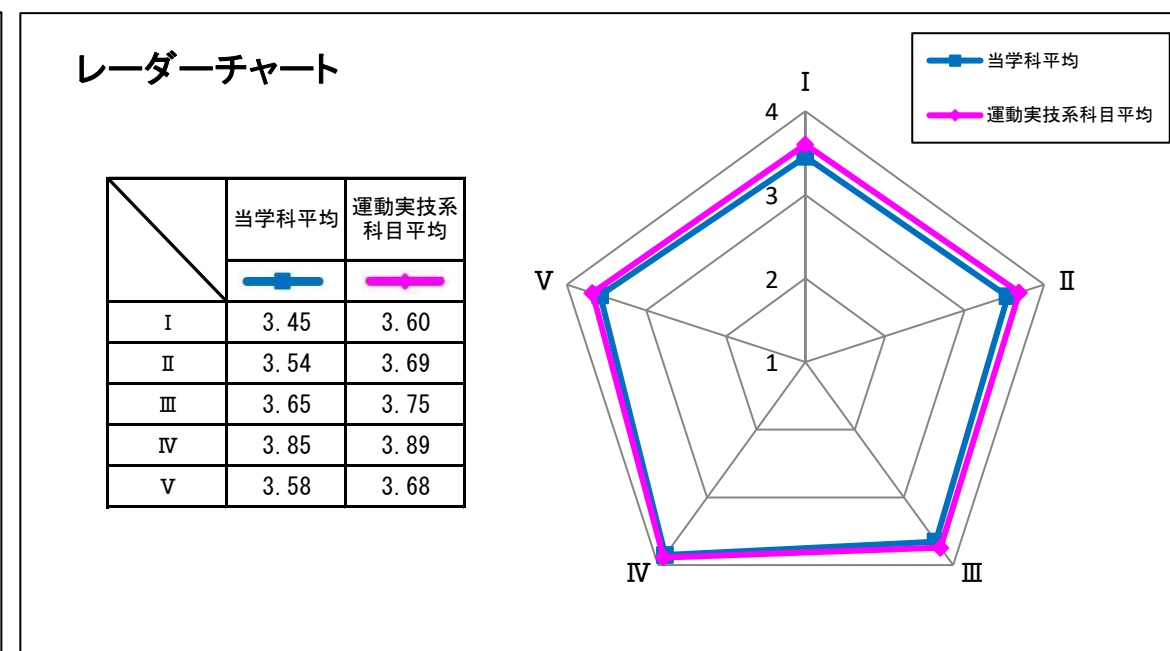
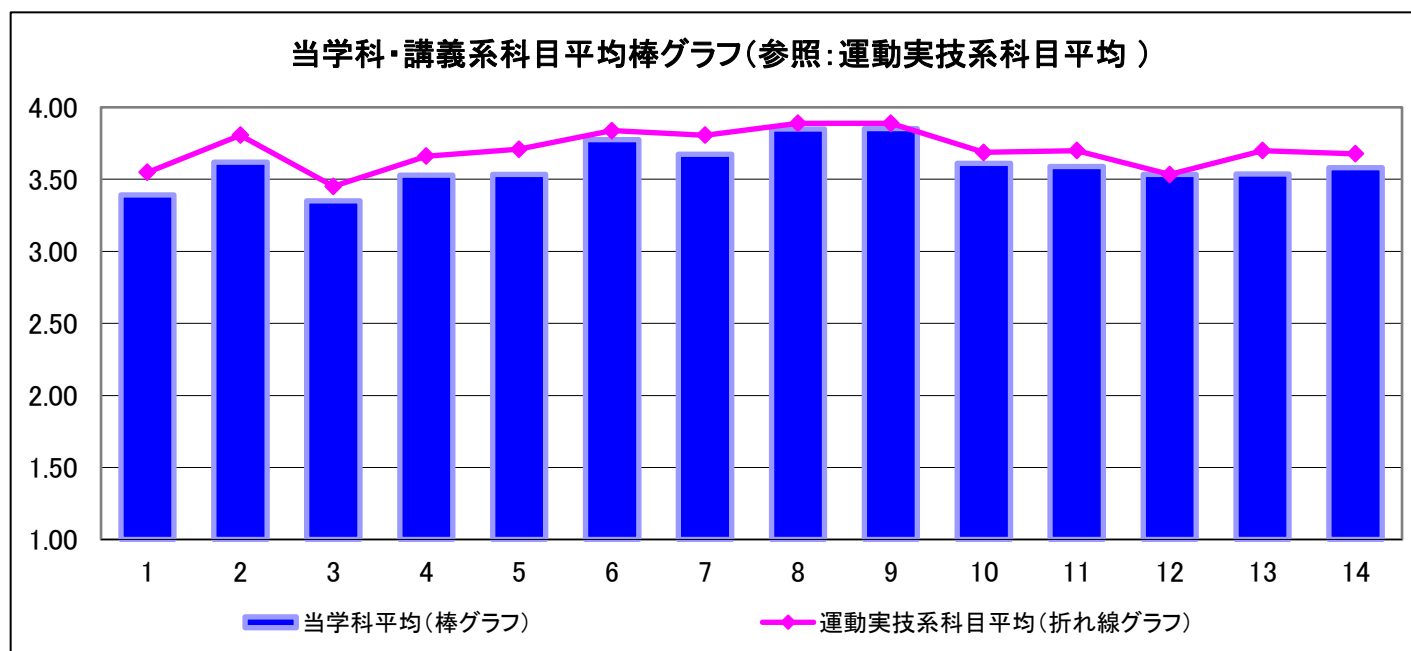


2022年度 後期 授業に関するアンケート調査（学科・科目区分別集計結果）

学科	児童教育学科
科目区分	講義系科目

回答者数	703
------	-----

設問	設問文	平均	回答数および回答率(%)								無回答・無効数	有効回答数	運動実技系科目平均
			4	回答率	3	回答率	2	回答率	1	回答率			
I	1 履修申請時でのこの授業に対する興味・関心、期待度はどのくらいありましたか。	3.39	344	48.9	300	42.7	50	7.1	9	1.3	0	703	3.55
	2 この授業には、熱心に取り組みましたか。	3.62	458	65.1	227	32.3	14	2.0	4	0.6	0	703	3.81
	3 当該授業において予習・復習に取り組みましたか。	3.35	376	53.5	214	30.4	96	13.7	17	2.4	0	703	3.45
II	4 授業で扱われた内容について興味・関心が向上しましたか。	3.53	424	60.3	237	33.7	32	4.6	10	1.4	0	703	3.66
	5 自分にとって内容の難易度は適切でしたか。	3.53	419	59.6	247	35.1	30	4.3	7	1.0	0	703	3.71
	11 【遠隔授業を行った場合回答】 遠隔授業の時、内容が理解できましたか。	3.59	216	62.1	121	34.8	11	3.2	0	0.0	355	348	3.70
III	6 この授業は、シラバスに示された内容が（順序は別にして）行われていましたか。	3.78	551	78.4	147	20.9	4	0.6	1	0.1	0	703	3.84
	7 授業の時、受講者の理解・習得に役立つための工夫がなされていましたか。	3.67	503	71.6	176	25.0	18	2.6	6	0.9	0	703	3.81
	10 【遠隔授業を行った場合回答】 遠隔授業で行った授業形態は学習内容にふさわしかったですか。	3.61	232	61.9	140	37.3	3	0.8	0	0.0	328	375	3.69
	12 【遠隔授業を行った場合回答】 遠隔授業の時、教員が質問に答えてくれる体制がありましたか。	3.53	214	64.8	85	25.8	24	7.3	7	2.1	373	330	3.53
	13 【遠隔授業を行った場合回答】 遠隔授業に関して、課題の量は適切でしたか。	3.54	290	77.5	8	2.1	63	16.8	13	3.5	329	374	3.70
IV	8 【対面授業を行った場合回答】 授業の時、教室の学習環境（広さ、明るさ、温度等）は適切でしたか。	3.85	536	85.8	85	13.6	3	0.5	1	0.2	78	625	3.89
	9 【対面授業を行った場合回答】 授業の時、授業の実施形態（受講生の数、安全性の配慮等）は適切でしたか。	3.85	540	86.4	80	12.8	3	0.5	2	0.3	78	625	3.89
V	14 総合的な満足度はどのくらいですか。	3.58	451	64.2	217	30.9	27	3.8	8	1.1	0	703	3.68



2022年度 後期 授業に関するアンケート調査（学科・科目区分別集計結果）

学科	児童教育学科
科目区分	運動実技系科目

回答者数	62
------	----

設問	設問文	平均	回答数および回答率(%)								無回答・無効数	有効回答数	講義系科目平均
			4	回答率	3	回答率	2	回答率	1	回答率			
I	1 履修申請時でのこの授業に対する興味・関心、期待度はどのくらいありましたか。	3.55	40	64.5	17	27.4	4	6.5	1	1.6	0	62	3.39
	2 この授業には、熱心に取り組みましたか。	3.81	52	83.9	8	12.9	2	3.2	0	0.0	0	62	3.62
	3 当該授業において予習・復習に取り組みましたか。	3.45	37	59.7	17	27.4	7	11.3	1	1.6	0	62	3.35
II	4 授業で扱われた内容について興味・関心が向上しましたか。	3.66	45	72.6	13	21.0	4	6.5	0	0.0	0	62	3.53
	5 自分にとって内容の難易度は適切でしたか。	3.71	46	74.2	14	22.6	2	3.2	0	0.0	0	62	3.53
	11 【遠隔授業を行った場合回答】遠隔授業の時、内容が理解できましたか。	3.70	21	70.0	9	30.0	0	0.0	0	0.0	32	30	3.59
III	6 この授業は、シラバスに示された内容が（順序は別にして）行われていましたか。	3.84	53	85.5	8	12.9	1	1.6	0	0.0	0	62	3.78
	7 授業の時、受講者の理解・習得に役立つための工夫がなされていましたか。	3.81	51	82.3	10	16.1	1	1.6	0	0.0	0	62	3.67
	10 【遠隔授業を行った場合回答】遠隔授業で行った授業形態は学習内容にふさわしかったですか。	3.69	22	68.8	10	31.3	0	0.0	0	0.0	30	32	3.61
	12 【遠隔授業を行った場合回答】遠隔授業の時、教員が質問に答えてくれる体制がありましたか。	3.53	22	73.3	3	10.0	4	13.3	1	3.3	32	30	3.53
	13 【遠隔授業を行った場合回答】遠隔授業に関して、課題の量は適切でしたか。	3.70	25	83.3	1	3.3	4	13.3	0	0.0	32	30	3.54
IV	8 【対面授業を行った場合回答】授業の時、教室の学習環境（広さ、明るさ、温度等）は適切でしたか。	3.89	49	90.7	4	7.4	1	1.9	0	0.0	8	54	3.85
	9 【対面授業を行った場合回答】授業の時、授業の実施形態（受講生の数、安全性の配慮等）は適切でしたか。	3.89	49	90.7	4	7.4	1	1.9	0	0.0	8	54	3.85
V	14 総合的な満足度はどのくらいですか。	3.68	45	72.6	14	22.6	3	4.8	0	0.0	0	62	3.58

